

# みんなのデジタルリポジトリ

国立民族学博物館 学術情報リポジトリ National Museum of Ethnology

## Фотографии

メタデータ	言語: rus 出版者: 国立民族学博物館, National Museum of Ethnology 公開日: 2021-07-02 キーワード: 作成者: メールアドレス: 所属:
URL	<a href="http://hdl.handle.net/10502/00009815">http://hdl.handle.net/10502/00009815</a>

# Фотографии

---

Приведенные в данном сборнике экспедиционные фотографии А.Д.Симукова из Фотоархива Академии Наук Монголии были любезно пересняты с оригиналов для Н.А.Симуковой в 1992 г. с разрешения руководства Академии Наук Монголии.

Подписи к этим фотографиям даны в переводе с монгольского С.Батбилига.

Фотографии из архива семьи А.Д.Симукова скопированы Н.А.Симуковой на сканнере hp scanjet 8250 с разрешением 600 dpi.



77. Верхний участок долины р. Будун-гичигин. Хангайская экспедиция 1928 г.  
(Фотоархив АН Монголии).



78. Ихэ Богдо, ущелье Битютэн ама. Березы. Гобийская экспедиция 1927 г.  
(Фото М.А.Симуковой. Архив семьи А.Д.Симукова). © Н.А.Симукова



79. Пустынный ильм – хайляс (*Ulmus pumila*). Восточная Гоби. 1932 г. (Фото А.Д.Симукова. Архив семьи А.Д.Симукова). © Н.А.Симукова



80. Цветущая тана (*Allium polyrhizum*). Восточная Гоби. 1932 г. (Фото М.А.Симуковой. Архив семьи А.Д.Симукова). © Н.А.Симукова



81. Цветущие ирисы в Гурбан Сайхане. (Фото М.А.Симуковой. Архив семьи А.Д.Симукова).  
© Н.А.Симукова



82. Тамариск. Цаган Богдо. Экспедиция 1927 г. (Фото А.Д.Симукова. Архив семьи А.Д.Симукова).  
© Н.А.Симукова



83. Саксаул и тамариск. Рабочий Бадзар и М.А.Симукова за сбором топлива. Южная Гоби. Экспедиция 1931 г. (Архив семьи А.Д.Симукова). © Н.А.Симукова



84. Заросли камыша в урочище Шара хулусун, Цаган Богдо, А.Д.Симуков. Экспедиция 1927 г. (Архив АН Монголии).



85. Дэрисун, хармык и тополя. Экспедиция 1927 г. (Архив АН Монголии).



86. Барханы, поросшие саксаулом и тamarиском. Урочище Чоньин-боом. Экспедиция 1927 г. (Фотоархив АН Монголии).



87. Бархан, образованный кустом тamarиска. Окрестности Хара-Хото.  
Экспедиция 1927 г. (Фото А.Д.Симукова. Фотоархив АН Монголии).



88. Бархан, развеянный ветром, после того, как тamarиск засох. Окрестности Хара-Хото.  
Экспедиция 1927 г. (Фото А.Д.Симукова. Фотоархив АН Монголии).



89. М.А.Симукова в разъезде к хр.Баян цаган для сбора укосных площадок. Южная Гоби. Экспедиция 1931 г. (Архив семьи А.Д.Симукова). © Н.А.Симукова



90. Сбор укосных площадок. Справа М.А.Симукова. Южная Гоби. Экспедиция 1931 г. (Архив семьи А.Д.Симукова). © Н.А.Симукова



91. Сушка сборов с укосных площадок. М.А.Симукова, Баян тухум (Гурбан Сайхан). Экспедиция 1931 г. (Архив семьи А.Д.Симукова). © Н.А.Симукова



92. Детский сад. Гурбан Сайхан. Экспедиция 1931 г. (Фото М.А.Симуковой. Архив семьи А.Д.Симукова). © Н.А.Симукова



93. Надом. Мальчики-наездники перед скачками. (Фото А.Д.Симукова. Архив семьи А.Д.Симукова).  
© Н.А.Симукова



94. Пионеры хошуна Дэлгэр хан-ула. Хангайская экспедиция 1928 г. (Фотоархив АН Монголии).



95. Гобийский колодец. Экспедиция 1938 г. (Фото М.Гомбочжаба. Фотоархив АН Монголии).



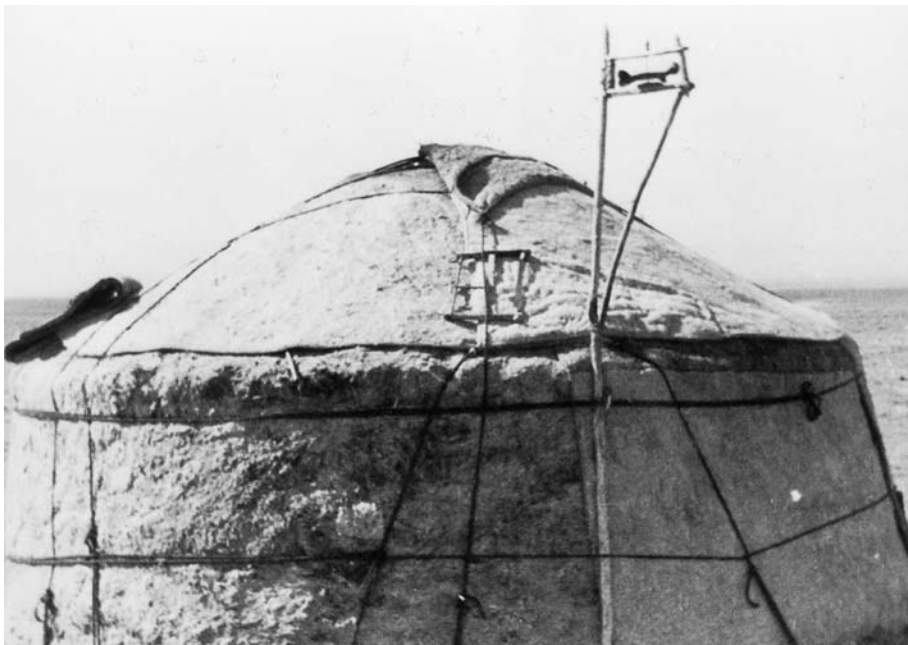
96. У степного колодца. (Фотоархив АН Монголии).



97. Сбивание шерсти для войлока. Хойту Тамир. Экспедиция 1938 г.  
(Фото М.Гомбочжаба. Фотоархив АН Монголии).



98. Семья за приготовлением материала для юрты. Хуйсийн гоби. Экспедиция 1938 г.  
(Фото М. Гомбочжаба. Фотоархив АН Монголии).



99. Устройство на крыше юрты для отпугивания птиц при сушке арула. Хуйсийн Гоби. Экспедиция 1938 г. (Фото М.Гомбочжаба. Фотоархив АН Монголии).



100. Сбор аргала для очага. Южная часть Цзабханского аймака. Экспедиция 1938 г. (Фото М. Гомбочжаба. Фотоархив АН Монголии).



101. Помол пшеницы ручной мельницей. Шаргын Гоби. Экспедиция 1938 г.  
(Фото М.Гомбочжаба. Фотоархив АН Монголии).



102. Юрта казахов, крытая дёрном, и загон для скота. Экспедиция 1938 г.  
(Фото М.Гомбочжаба. Фотоархив АН Монголии).



103. Прием шерсти в отделении Монценкопа. Цецен-хуре. Экспедиция 1928 г.  
(Фото А.Д. Симукова. Фотоархив АН Монголии).



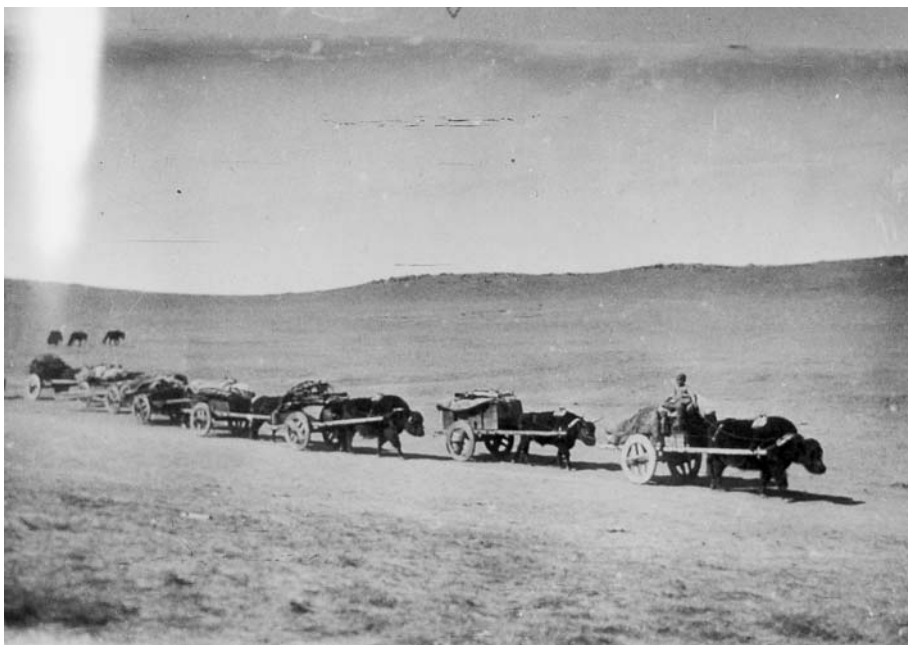
104. Прессование сена на сенокосной станции. Кобдоский аймак. Экспедиция 1938 г.  
(Фото М. Гомбочжаба. Фотоархив АН Монголии).



105. Перевозка сена верблюжьим караваном. Кобдоский аймак. Экспедиция 1938 г.  
(Фото М.Гомбочжаба. Фотоархив АН Монголии).



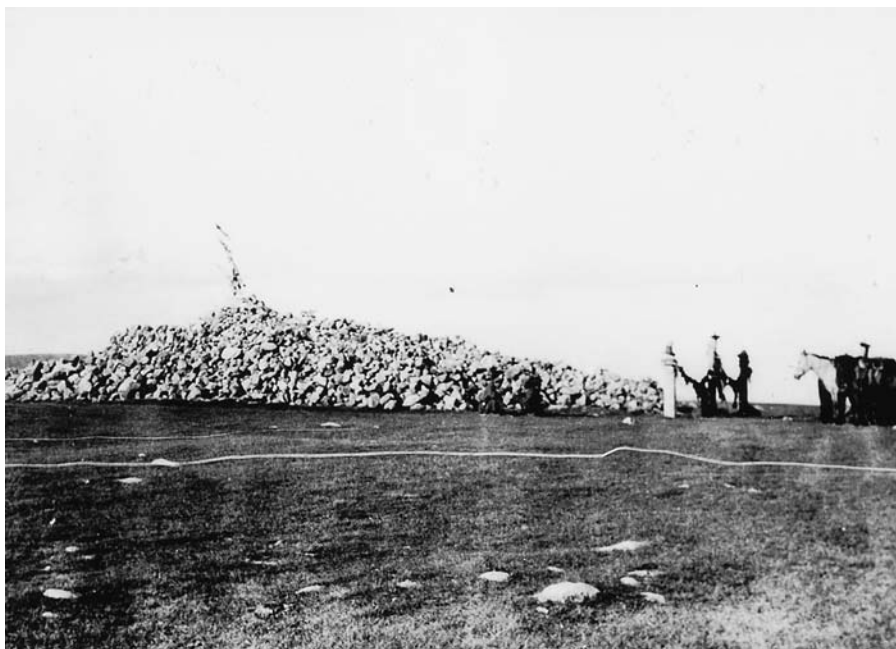
106. Караван идет через мост на р. Буянт. Кобдоский аймак. Экспедиция 1938 г.  
(Фото М.Гомбочжаба. Фотоархив АН Монголии).



107. Караван сарлочьих упряжек. (Фотоархив АН Монголии).



108. Переправа бычьей упряжки. Хангайская экспедиция 1928 г. (Фотоархив АН Монголии).



109. Обо на Эгин-даба. Экспедиция 1928 г. (Фотоархив АН Монголии).