

# みんなくりポジトリ

国立民族学博物館学術情報リポジトリ National Museum of Ethnology

## Bulletin of the National Museum of Ethnology Special Issue no.017; Cover, and others

メタデータ	言語: jpn 出版者: 公開日: 2021-04-19 キーワード (Ja): キーワード (En): 作成者: メールアドレス: 所属:
URL	<a href="http://hdl.handle.net/10502/00009721">http://hdl.handle.net/10502/00009721</a>

17号

# 国立民族学博物館 研究報告別冊

民族学情報有効利用のための  
コンピューター応用手法についての  
基礎研究

杉田繁治・洪政国・山本泰則 編



国立民族学博物館

〒565 大阪府吹田市千里 万博公園 TEL. 06-876-2151

民族学情報有効利用のための  
コンピューター応用手法についての  
基礎研究

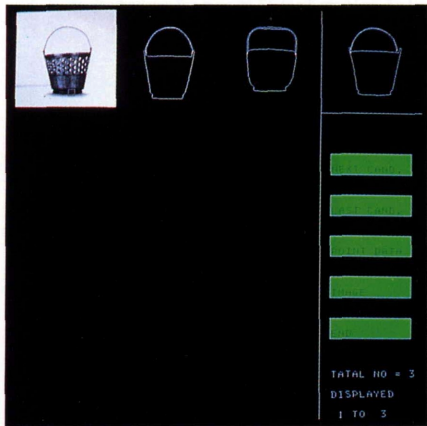
杉田 繁治・洪 政国・山本 泰則 編



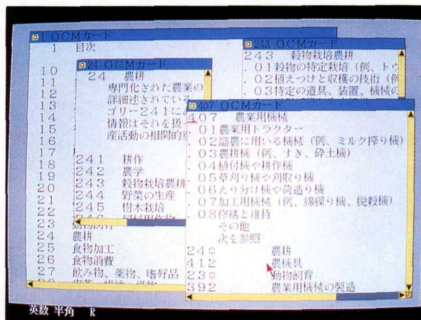
民族学研究用画像検索システム 右の検索用端末（パーソナルコンピューター）からホストコンピューターに検索を指示し、その結果が表示されている。左の高解像度ディスプレイの大画面に精密画像を同時に表示することができる。



色にもとづいた仮面画像の類似検索システム マンセル色相環から検索する色を指示する（写真左）。ここでは、赤色（5R5/12）を選択し、それが画面の右上に表示されている。選択色に類似した色をもつ画像が検索され、表示される（写真右）。画面最上段左から、類似度の高い順に並んでいる。



形状にもとづいた籠画像の類似検索システム 画面右上は、検索を指示した籠の代表パターン。それと類似した形の籠が検索され、画面上部に、似ている順に輪郭が表示される。ここでは、最も似た籠（左端）は濃淡画像で表示されている。



**HRAF コードの概覧表示システム** HRAF/文化項目分類（OCM）を表示したパーソナルコンピュータの画面。大分類コード一覧と、大分類コード〈24〉、小分類コード〈407〉〈243〉の解説が別々のウィンドウに同時表示されている。関連するコード間にはリンクが張られ、瞬時に呼び出すことができる。

# 目 次

共同研究の報告書刊行に当って……………	佐々木 高明…………	vii
まえがき……………		xii

## 第I部

民族学とコンピューター……………	杉 田 繁 治…………	3
画像情報の利用と課題……………	久 保 正 敏…………	33
標本資料の整理と活用		
——コンピューターの利用——……………	宇治谷 恵…………	49
標本資料検索コードとしての		
HRAFコードの利用について……………	松 澤 員 子…………	67
民博におけるシソーラスの構想……………	栗 田 靖 之…………	81
標本資料画像の色検索		
——問題点と今後の課題——……………	森 田 恒 之…………	97

## 第II部

共同研究の概略		
——方法と成果——……………	洪 政 国…………	111
画像の表示とその圧縮……………	井 岡 幹 博…………	141
画像データの蓄積……………	佐 藤 真知子…………	163
属性情報を用いた標本検索……………	黒 川 雅 人…………	177
民族学研究用画像検索システムの		
視覚化ユーザーインターフェース……………	橋 原 秀 晴…………	183
標本画像検索システムの民博への導入……………	山 本 泰 則…………	205
HRAF/文化項目分類コードの概覧表示……………	黒 川 雅 人	
	橋 原 秀 晴…………	223
色情報に基づいた画像の類似検索……………	井 岡 幹 博…………	229
形状情報を用いた画像の類似検索……………	黒 川 雅 人…………	245

## 資料編

A. 情報カード	257
B. HRAF/文化項目分類 (OCM)コード	265
C. HRAF/地域・民族分類 (OWC)コード	277
D. 標本画像自動処理装置	283
E. 発表論文リスト	289
F. 共同研究の組織	293
G. 共同研究経過記録	295
H. 民族学研究用画像検索システム CIRES 操作ガイド	301

国立民族学博物館研究報告別冊 17号

〔監 修〕

梅 棹 忠 夫

〔審査委員〕

佐々木 高 明

友 枝 啓 泰

石 毛 直 道

杉 田 繁 治

杉 村 棟 棟

藤 井 知 昭

---

平成4年12月25日発行 非売品

国立民族学博物館研究報告別冊 17号

編集・発行 国立民族学博物館  
〒565 吹田市千里万博公園10-1  
TEL 06(876)2151(代表)

印 刷 中西印刷株式会社  
〒602 京都市上京区下立売通小川東入  
TEL 075(441)3155(代表)

---



**Bulletin of the National Museum of Ethnology**  
**Special Issue** **no.17**

**Computer Application to Information Systems  
for Ethnology**

edited by

Shigeharu SUGITA

Jung-Kook HONG

Yasunori YAMAMOTO

---

ISSN 0288-190X



**National Museum  
of Ethnology**

Senri Expo Park, Suita, Osaka, Japan  
phone 06-876-2151