

みんなくりポジトリ

国立民族学博物館学術情報リポジトリ National Museum of Ethnology

Фотографии

メタデータ	言語: rus 出版者: 公開日: 2018-02-20 キーワード (Ja): キーワード (En): 作成者: メールアドレス: 所属:
URL	http://hdl.handle.net/10502/00008793

Фотографии

Приведенные в данном сборнике экспедиционные фотографии А.Д.Симукова из Фотоархива Академии Наук Монголии были любезно пересняты с оригиналов для Н.А.Симуковой в 1992 г. с разрешения руководства Академии Наук Монголии.

Подписи к этим фотографиям даны в переводе с монгольского С.Батбилига.

Фотографии из архива семьи А.Д.Симукова скопированы Н.А.Симуковой на сканнере hp scanjet 8250 с разрешением 600 dpi.



110. Андрей Симуков после удачной охоты. Ноян ула, вблизи р. Хацуртэ. Март 1925 г.
(Фото С.А.Кондратьева. Архив семьи А.Д.Симукова).
© Н.А.Симукова



111. Экспедиция 1927 г. в Ламин гэгэне. Слева направо: рабочий Джамба, М.А.Симукова, А.Д.Симуков, Джергал - помощник по Музею. (Малыш – из семьи местных сотрудников Монценкопа /Монгольский Народный Центральный кооператив/).
© Н.А.Симукова



112. А.Д.Симуков с проводниками по Западной Гоби. Слева – Лувсан, житель гор Тосоту, справа – Доржи, житель хр. Цзолен. Октябрь 1927 г., горы Ноян богда. (Фото М.А.Симуковой. Архив семьи А.Д.Симукова).
© Н.А.Симукова



113. М.А.Симукова и Свен Гедин в лагере Шведско-Китайской экспедиции на Эцзин голе, 7 ноября 1927 г. (Фото А.Д.Симукова. Архив семьи А.Д.Симукова).
© Н.А.Симукова



114. Типы эцин-гольских торгоутов. Семья Циндэ. Экспедиция 1927 г.
(Фото А.Д.Симукова. Фотоархив АН Монголии).



115. Жители окраины Эцин гола: урат (слева) и тангут (справа).
Экспедиция 1927 г. (Фото А.Д.Симукова. Фотоархив АН Монголии).



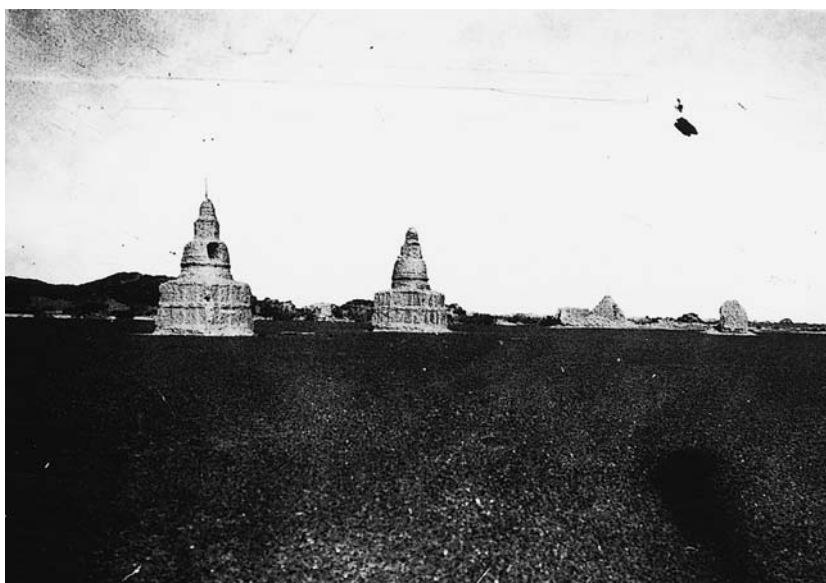
116. Хара хото, вид с северо-запада. Экспедиция 1927 г.
(Фото М.А.Симуковой. Фотоархив АН Монголии).



117. Хара хото, северо-западный угол города, вид изнутри. Экспедиция 1927 г.
(Фото М.А.Симуковой. Фотоархив АН Монголии).



118. Хара хото. Южная стена города, засыпаемая песками. Экспедиция 1927 г.
(Фото М.А.Симуковой. Фотоархив АН Монголии).



119. Хара хото. Субурганы и остатки построек в окрестностях города. Экспедиция 1927 г.
(Фото М.А.Симуковой. Фотоархив АН Монголии).



120. Переправа автомобиля через р.Орхон. Хангайская экспедиция 1928 г.
(Фотоархив АН Монголии).



121. Восточная партия Хангайской экспедиции 1928 г. Слева направо: Дугэржав,
В.Марчук, А.Д.Симуков, П.Ф.Чухломин. (Фотоархив АН Монголии).



122. Добыча для зоологической коллекции Музея. Хангайская экспедиция 1928 г.,
вблизи истоков р.Сэнчжит. (Архив семьи А.Д.Симукова).
© Н.А.Симукова



123. Охотник-урянхаец и проводник Гендун (халхасец). Хангайская экспедиция 1928 г.
(Фото А.Д. Симукова. Фотоархив АН Монголии).



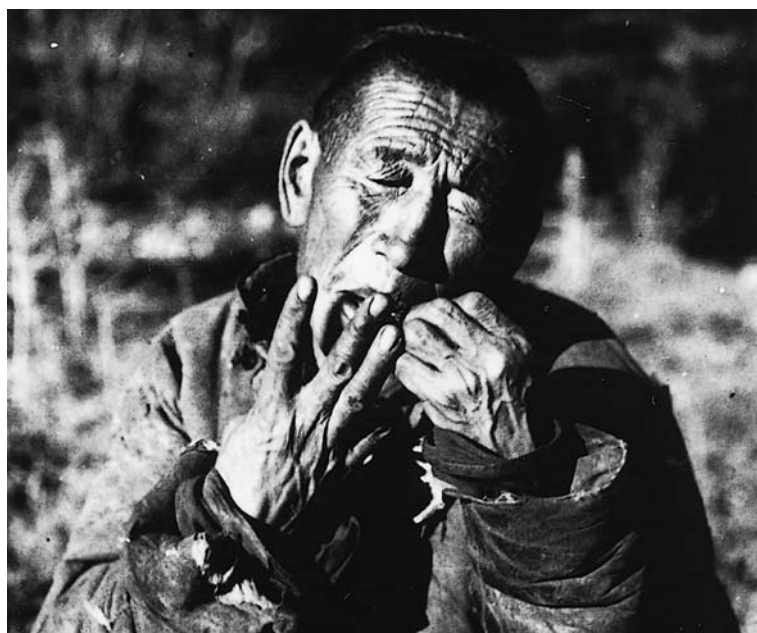
124. Встреча в пути. А.Д.Симуков и лама-гэлюн (прошедший первые ступени монашеского обучения и посвящения), сын шамана. Танну ула, верхний Нарин. Хангайская экспедиция 1928 г. (Архив семьи А.Д.Симукова).
© Н.А.Симукова



125. Сын шамана Пельже, в традиционном одеянии ламы-джюдиста (последователь одной из школ буддизма). Танну ула, верхний Нарин. Экспедиция 1928 г. (Фото А.Д.Симукова. Фотоархив АН Монголии).



126. Шаман Пельчже в полном шаманском одеянии. Танну ула, верхний Нарин. Хангайская экспедиция 1928 г. (Фото А.Д.Симукова. Фотоархив АН Монголии).



127. Шаман Пельчже играет на варгане (музыкальный инструмент). Танну ула, верхний Нарин. Хангайская экспедиция 1928 г. (Фото А.Д.Симукова. Фотоархив АН Монголии).



128. Юрта шамана Пельчже. Танну ула, верхний Нарин. Хангайская экспедиция 1928 г.
(Фото А.Д.Симукова. Фотоархив АН Монголии).



129. Чум зятя шамана Пельчже. Танну ула, верхний Нарин. Хангайская экспедиция 1928 г.
(Фото А.Д.Симукова. Фотоархив АН Монголии).



130. Разъезд в верховья р. Нарин, Танну ула: А.Д.Симуков, проводник – шаман Пельдже, П.Ф.Чухломин (слева направо). (Архив семьи А.Д.Симукова).
© Н.А.Симукова



131. А.Д.Симуков в хангайском кочевье. (Фотоархив АН Монголии).



132. Участники Гобийской экспедиции 1930 г. Слева направо: шофер А.А.Вагапов, топограф Ф.Ф.Большаков, рабочий В.Марчук, А.Д.Симуков, коллектор В.В.Балашова. (Архив семьи А.Д.Симукова).
© Н.А.Симукова



133. Остановка на тракте. Запись расспросных сведений (на машине) и поиски запчастей (у дороги). Экспедиция 1931 г. (Архив семьи А.Д.Симукова).
© Н.А.Симукова



134. Авто «сед». Центральная Гоби. Экспедиция 1931 г. (Архив семьи А.Д.Симукова).
© Н.А.Симукова



135. На базе экспедиции 1931 г. в Баян тухуме (Гурбан сайхан). В 1-ом ряду слева направо: топограф М.П.Крупенин, шофер А.А.Турутанов; во 2-ом ряду слева – С.М.Ураков; в 3-ем ряду – М.А.Симукова. (Архив семьи А.Д.Симукова).
© Н.А.Симукова



136. Первые жители г. Далан цзадгада. Южно-Гобийский аймаг. 1931 г. (Архив семьи А.Д.Симукова).
© Н.А.Симукова



137. В лагере геологического отряда АН СССР у Орог нура. Слева направо: М.А.Симукова, Дандар, геолог И.П.Рачковский, А.Д.Симук, топограф М.П.Крупенин, шофер и двое рабочих. Экспедиция 1932 г. (Архив семьи А.Д.Симукова).
© Н.А.Симукова



138. А.Д.Симуков за съемкой маршрута (работа с bussолью). Район оз. Орог нур. Экспедиция 1932 г. (Фото М.А.Симуковой. Архив семьи А.Д.Симукова).
© Н.А.Симукова



139. Панорамная фотосъемка хр. Ихэ богда. Слева направо: А.Д.Симуков, М.А.Симукова, топограф М.П.Крупенин, шофер А.А.Вагалов. Экспедиция 1932 г. (Архив семьи А.Д.Симукова).
© Н.А.Симукова



140. Караван экспедиции 1935 г., Баян далай. Справа налево: А.Д.Симуков, Дондог, Ван-Фучин. (Архив семьи А.Д.Симукова).
© Н.А.Симукова



141. В хангайском айле. Экспедиция 1937 г. (Фотоархив АН Монголии).



142. Переправа через р.Чулуту. Экспедиция 1938 г. (Фото М.Гомбочжаба. Фотоархив АН Монголии).



143. А.Д.Симуков в экспедиции 1938 г. по Западным аймагам. (Фото М.Гомбочжаба. Фотоархив АН Монголии).



144. У юрты казаха Тунтэя. Экспедиция 1938 г. (Фото М.Гомбочжаба. Фотоархив АН Монголии).



145. Справа налево: А.Д.Симуков, (?), Бямба. Экспедиция 1938 г. (Фото М.Гомбочжаба. Фотоархив АН Монголии).