

みんなのデジタルリポジトリ

国立民族学博物館 学術情報リポジトリ National Museum of Ethnology

Фотографии

メタデータ	言語: rus 出版者: 公開日: 2018-02-14 キーワード (Ja): キーワード (En): 作成者: メールアドレス: 所属:
URL	http://hdl.handle.net/10502/00008755

Фотографии

Приведенные в данном сборнике экспедиционные фотографии А.Д.Симукова из Фотоархива Академии Наук Монголии были любезно пересняты с оригиналов для Н.А.Симуковой в 1992 г. с разрешения руководства Академии Наук Монголии.

Подписи к этим фотографиям даны в переводе с монгольского С.Батбилига.

Фотографии из архива семьи А.Д.Симукова скопированы Н.А.Симуковой на сканнере hp scanjet 8250 с разрешением 600 dpi.



77. Верхний участок долины р. Будун гичигин. Хангайская экспедиция 1928 г.
(Фотоархив АН Монголии).



78. Ихэ богда, ущелье Битютэн ама. Березы. Гобийская экспедиция 1927 г.
(Фото М.А.Симуковой. Архив семьи А.Д.Симукова). © Н.А.Симукова



79. Пустынный ильм – хайляс (*Ulmus pumila*). Восточная Гоби. 1932 г. (Фото А.Д.Симукова. Архив семьи А.Д.Симукова). © Н.А.Симукова



80. Цветущая тана (*Allium polyrhizum*). Восточная Гоби. 1932 г. (Фото М.А.Симуковой. Архив семьи А.Д.Симукова). © Н.А.Симукова



81. Цветущие ирисы в Гурбан сайхане. (Фото М.А.Симуковой. Архив семьи А.Д.Симукова).
© Н.А.Симукова



82. Тамариск. Цаган богда. Экспедиция 1927 г. (Фото А.Д.Симукова. Архив семьи А.Д.Симукова).
© Н.А.Симукова



83. Саксаул и тamarиск. Рабочий Бадзар и М.А.Симукова за сбором топлива. Южная Гоби. Экспедиция 1931 г. (Архив семьи А.Д.Симукова). © Н.А.Симукова



84. Заросли камыша в урочище Шара хулусуун, Цаган богда, А.Д.Симуков. Экспедиция 1927 г. (Архив АН Монголии).



85. Дэрисун, хармык и тополя. Экспедиция 1927 г. (Архив АН Монголии).



86. Барханы, поросшие саксаулом и тамариском. Урочище Чоноин бом. Экспедиция 1927 г. (Фотоархив АН Монголии).



87. Бархан, образованный кустом тamarиска. Окрестности Хара хото.
Экспедиция 1927 г. (Фото А.Д.Симукова. Фотоархив АН Монголии).



88. Бархан, развеянный ветром, после того, как тamarиск засох. Окрестности Хара хото.
Экспедиция 1927 г. (Фото А.Д.Симукова. Фотоархив АН Монголии).



89. М.А.Симукова в разъезде к хр.Баян цаган для сбора укосных площадок. Южная Гоби. Экспедиция 1931 г. (Архив семьи А.Д.Симукова). © Н.А.Симукова



90. Сбор укосных площадок. Справа М.А.Симукова. Южная Гоби. Экспедиция 1931 г. (Архив семьи А.Д.Симукова). © Н.А.Симукова



91. Сушка сборов с укосных площадок. М.А.Симукова, Баян тухум (Гурбан сайхан). Экспедиция 1931 г. (Архив семьи А.Д.Симукова). © Н.А.Симукова



92. Детский сад. Гурбан сайхан. Экспедиция 1931 г. (Фото М.А.Симуковой. Архив семьи А.Д.Симукова). © Н.А.Симукова



93. Надом. Мальчики-наездники перед скачками. (Фото А.Д.Симукова. Архив семьи А.Д.Симукова).
© Н.А.Симукова



94. Пионеры хошуна Дэлгэр хан ула. Хангайская экспедиция 1928 г. (Фотоархив АН Монголии).



95. Гобийский колодец. Экспедиция 1938 г. (Фото М.Гомбочжаба. Фотоархив АН Монголии).



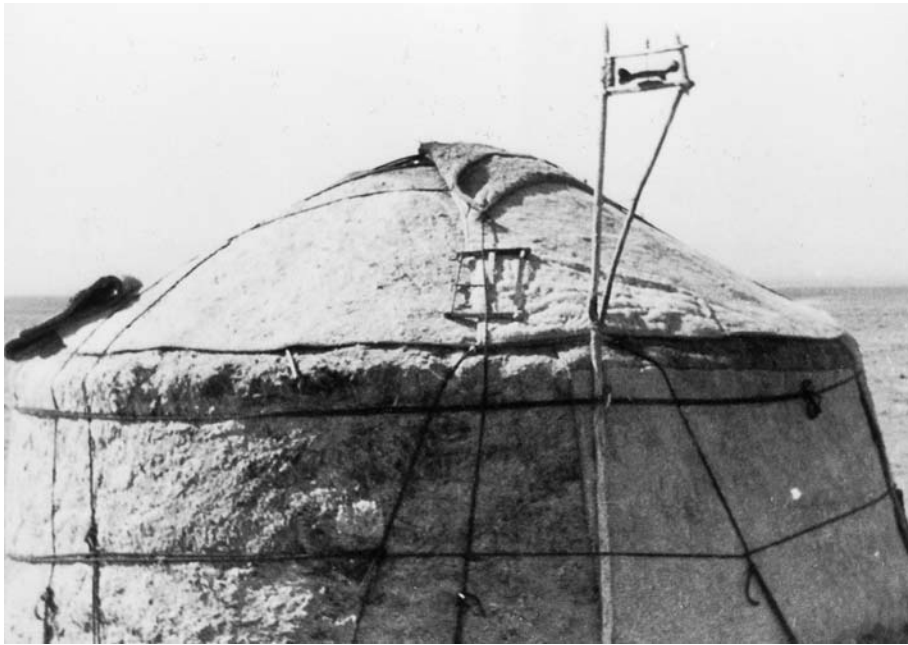
96. У степного колодца. (Фотоархив АН Монголии).



97. Сбивание шерсти для войлока. Хойту Тамир. Экспедиция 1938 г.
(Фото М.Гомбочжаба. Фотоархив АН Монголии).



98. Семья за приготовлением материала для юрты. Хуйсийн гоби. Экспедиция 1938 г.
(Фото М. Гомбочжаба. Фотоархив АН Монголии).



99. Устройство на крыше юрты для отпугивания птиц при сушке арула. Хуйсийн гоби. Экспедиция 1938 г. (Фото М.Гомбочжаба. Фотоархив АН Монголии).



100. Сбор аргала для очага. Южная часть Цзабханского аймага. Экспедиция 1938 г. (Фото М. Гомбочжаба. Фотоархив АН Монголии).



101. Помол пшеницы ручной мельницей. Шаргаин гоби. Экспедиция 1938 г.
(Фото М.Гомбочжаба. Фотоархив АН Монголии).



102. Юрта казахов, крытая дёрном, и загон для скота. Экспедиция 1938 г.
(Фото М.Гомбочжаба. Фотоархив АН Монголии).



103. Прием шерсти в отделении Монценкопа. Цэцэн хуриэ. Экспедиция 1928 г.
(Фото А.Д.Симукова. Фотоархив АН Монголии).



104. Прессование сена на сенокосной станции. Хобдоский аймаг. Экспедиция 1938 г.
(Фото М.Гомбочжаба. Фотоархив АН Монголии).



105. Перевозка сена верблюжьим караваном. Хобдоский аймаг. Экспедиция 1938 г.
(Фото М.Гомбочжаба. Фотоархив АН Монголии).



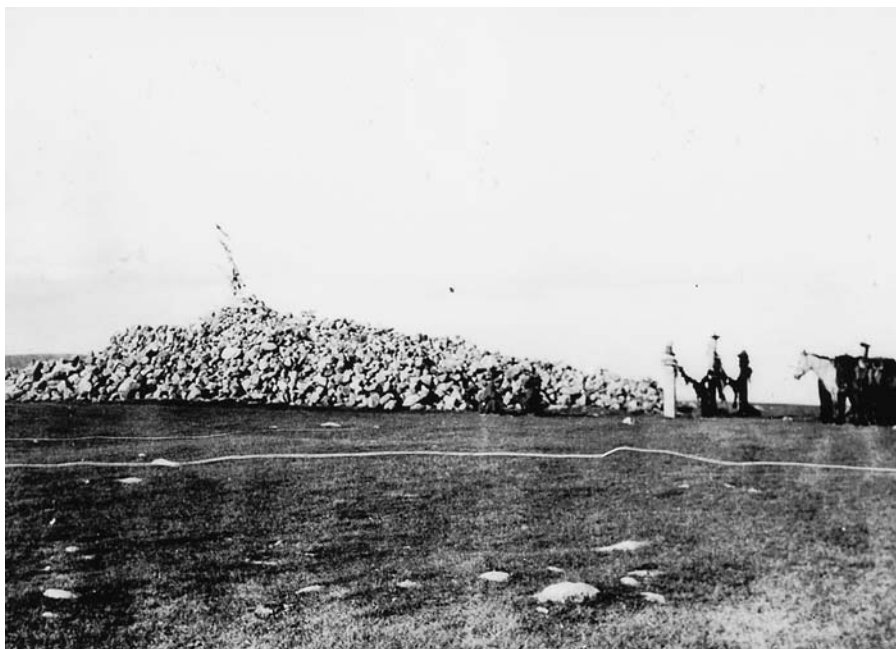
106. Караван идет через мост на р. Буянт. Хобдоский аймаг. Экспедиция 1938 г.
(Фото М.Гомбочжаба. Фотоархив АН Монголии).



107. Караван сарлочьих упряжек. (Фотоархив АН Монголии).



108. Переправа бычьей упряжки. Хангайская экспедиция 1928 г. (Фотоархив АН Монголии).



109. Обо на Эгин даба. Экспедиция 1928 г. (Фотоархив АН Монголии).