

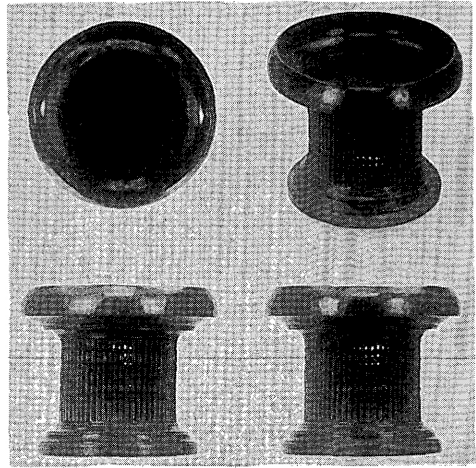
# みんなのポジトリ

国立民族学博物館学術情報リポジトリ National Museum of Ethnology

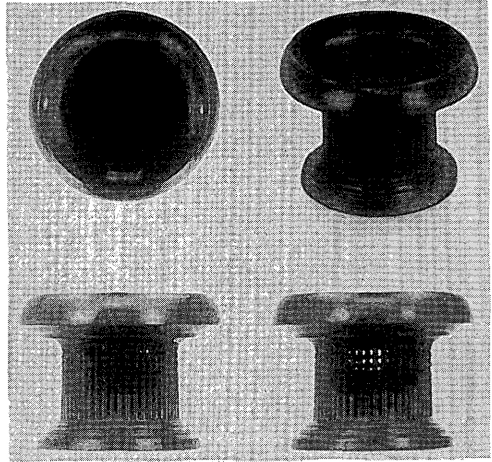
## 資料編：海外の食卓資料

メタデータ	言語: Japanese 出版者: 公開日: 2010-02-26 キーワード (Ja): キーワード (En): 作成者: 車, 政弘, 植田, 啓二 メールアドレス: 所属:
URL	<a href="https://doi.org/10.15021/00003579">https://doi.org/10.15021/00003579</a>

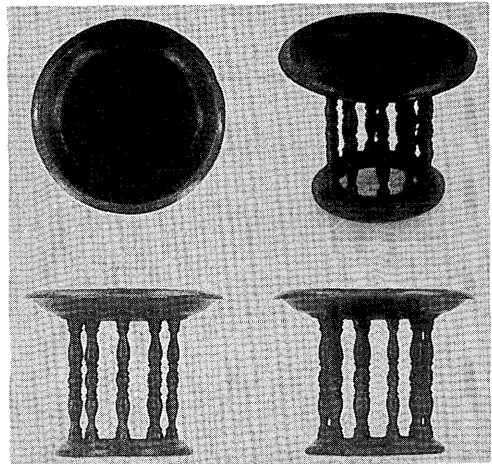
No. 034  
膳  
タイ王国



No. 035  
膳  
タイ王国



No. 036  
膳  
タイ王国

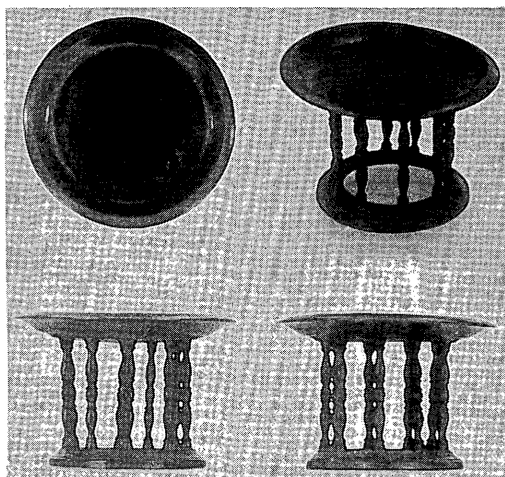




3 海外の食卓資料（資料編）

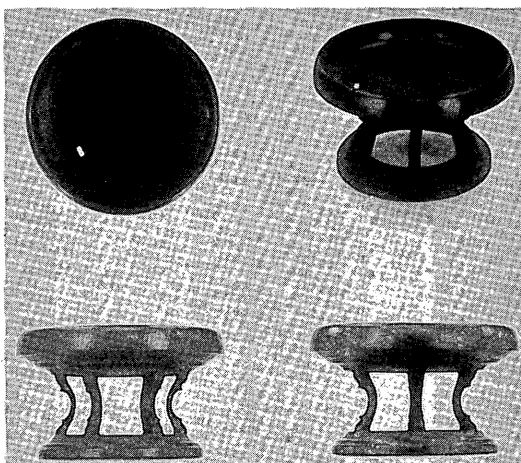
No. 037

膳  
タイ王国



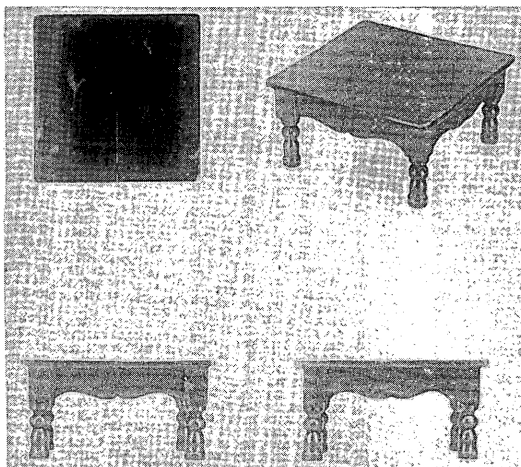
No. 038

膳  
タイ王国



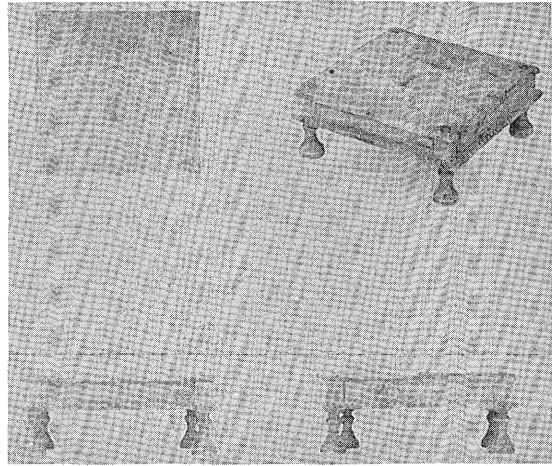
No. 039

膳  
インド共和国



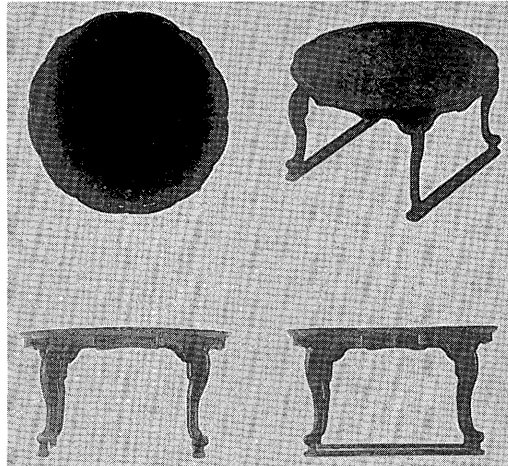
No. 040

膳  
インド共和国



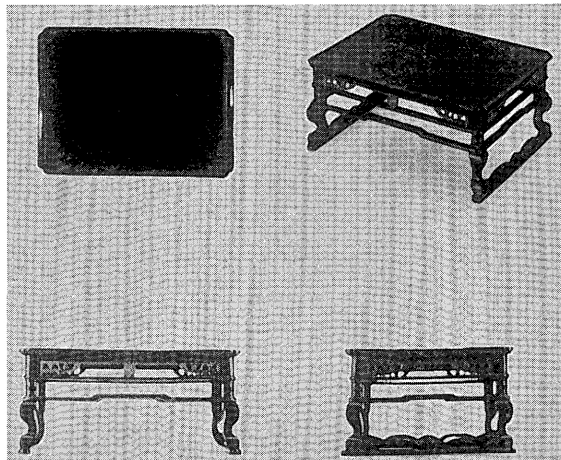
No. 041

膳  
大韓民国



No. 042

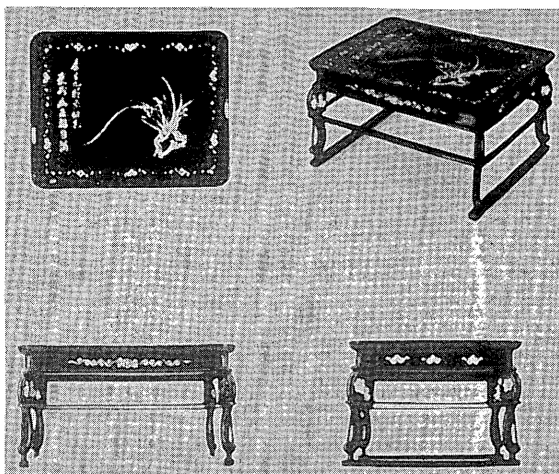
膳  
大韓民国



3 海外の食卓資料（資料編）

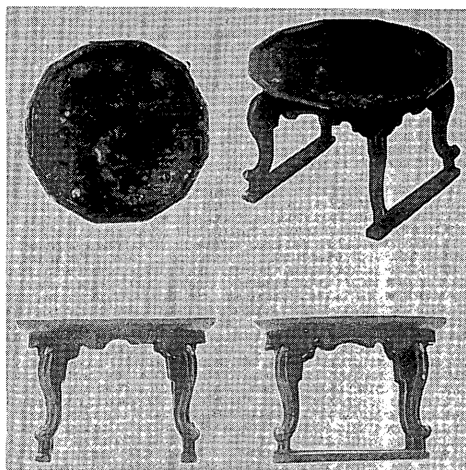
No. 043

膳  
大韓民国



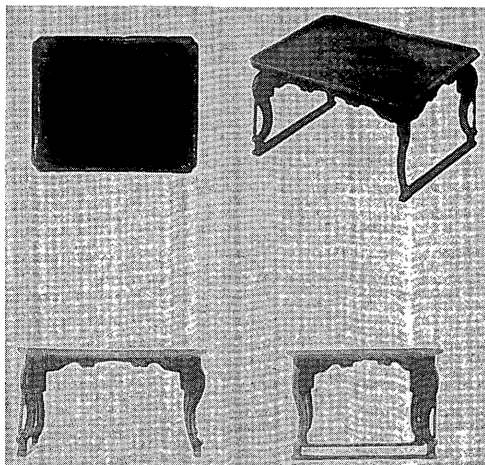
No. 046

丸 膳  
大韓民国

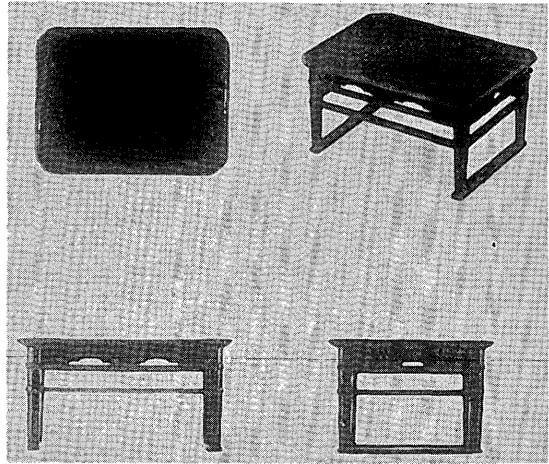


No. 047

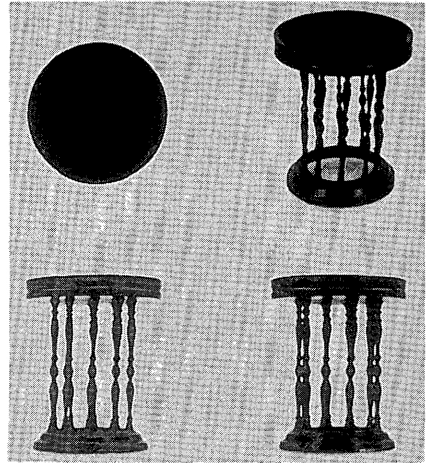
角 膳  
大韓民国



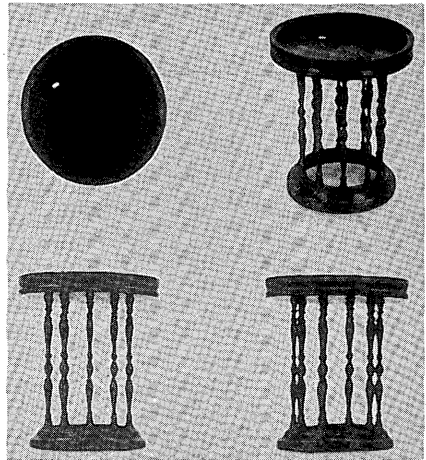
No. 048  
儀式用 膳  
大韓民国



No. 049  
高 膳  
タイ王国



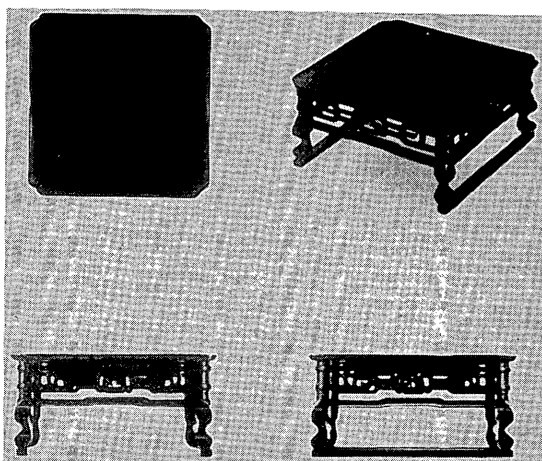
No. 050  
高 膳  
タイ王国



3 海外の食卓資料（資料編）

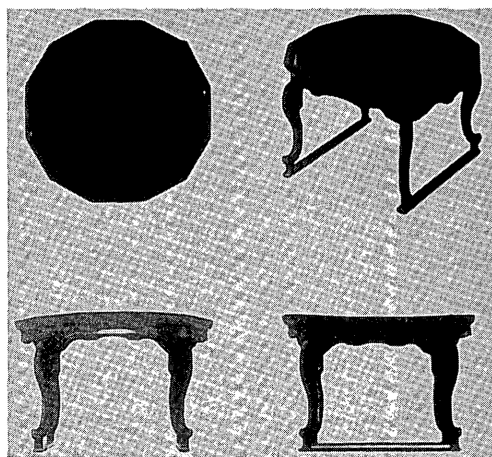
No. 052

主 膳  
大韓民国



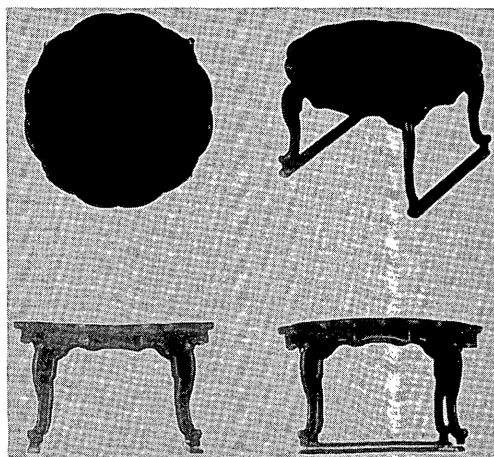
No. 055

食 事 用 膳  
大韓民国

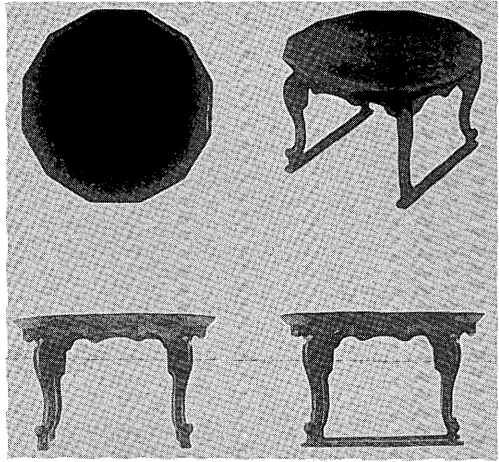


No. 056

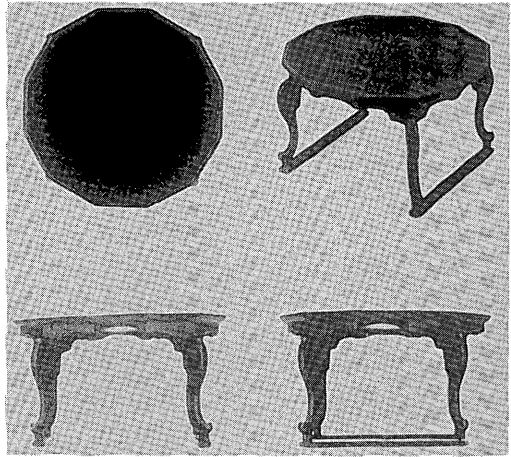
食 事 用 膳  
大韓民国



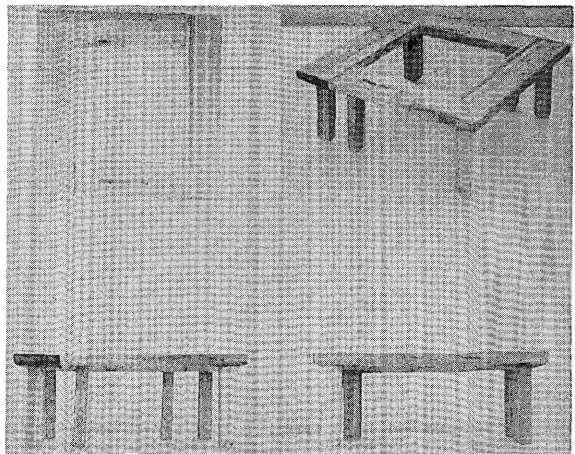
No. 057  
食 事 用 膳  
大韓民国



No. 058  
食 事 用 膳  
大韓民国



No. 061  
食 卓  
中華人民共和國大韓民国



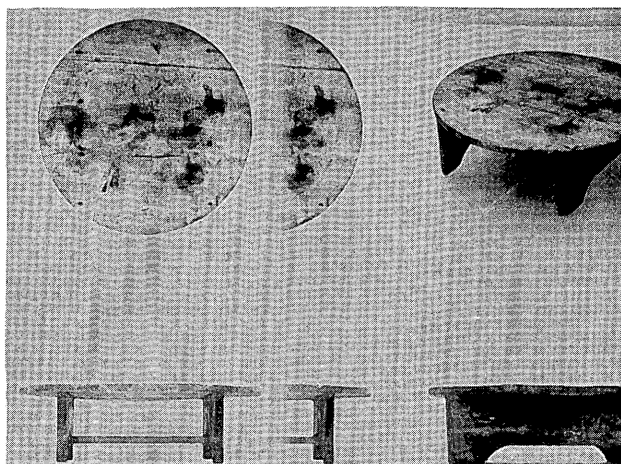


3 海外の食卓資料（資料編）

No. 063

食卓

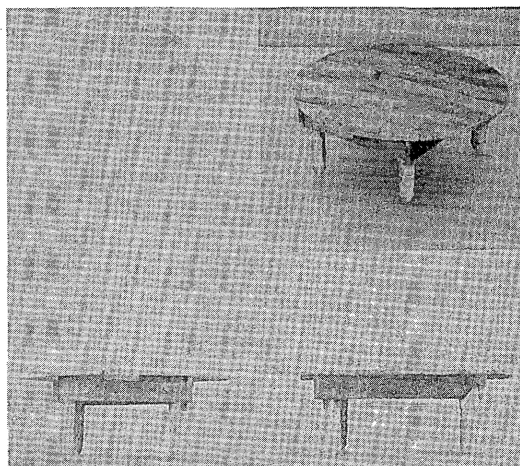
ユーゴスラビア共和国



No. 064

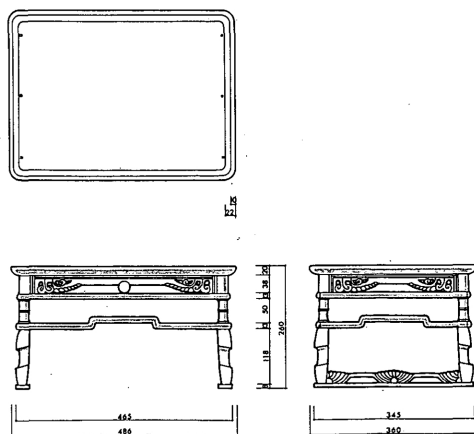
食卓

エジプト・アラブ共和国



No. 044

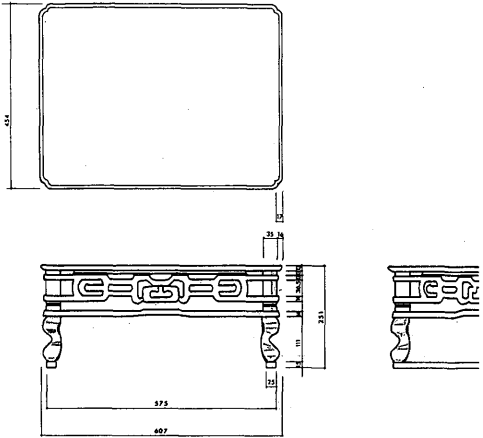
食事用膳  
四角盤（床）  
大韓民国





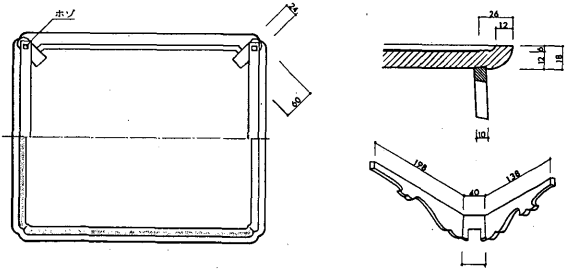
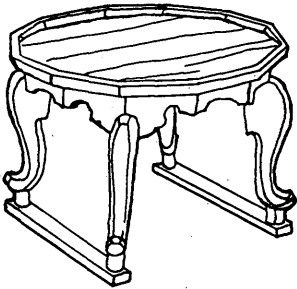
No. 045

副 膳  
大韓民国



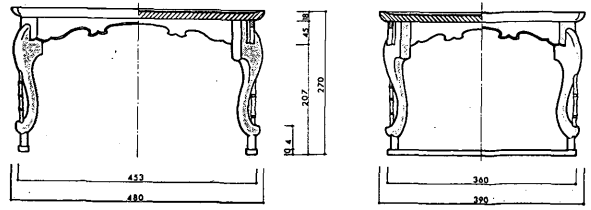
No. 046

丸 膳  
口角虎足膳  
大韓民国

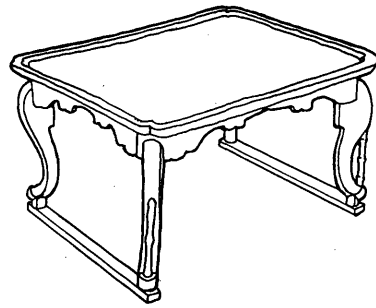


No. 047

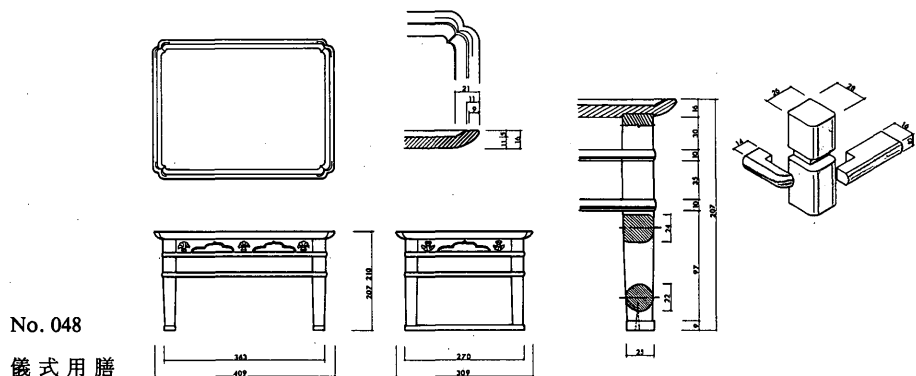
角 膳  
大韓民国



3 海外の食卓資料（資料編）



大韓民国大邱市

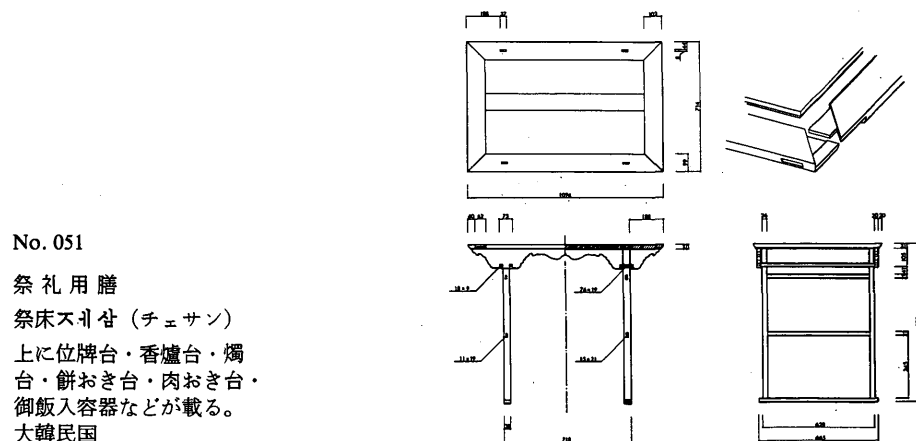


No. 048

儀式用膳

四角盤（사각상）小

多目的に使う。結婚式的时候は、お盆として使用。現在もよく作られる。  
大韓民国



No. 051

祭礼用膳

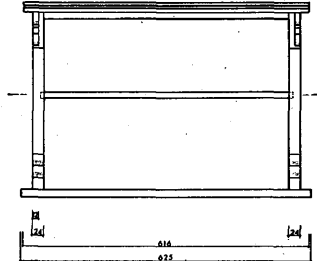
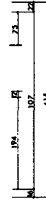
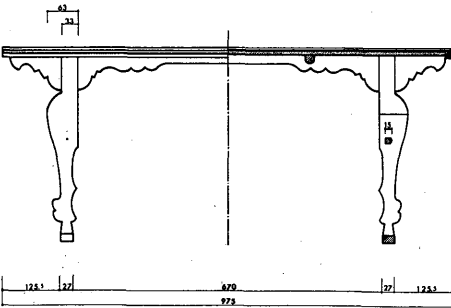
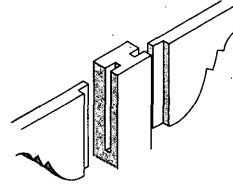
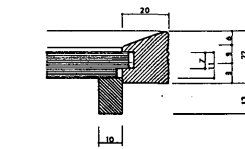
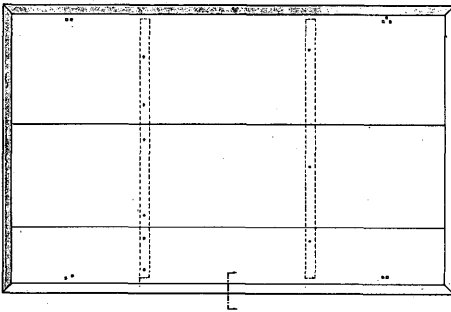
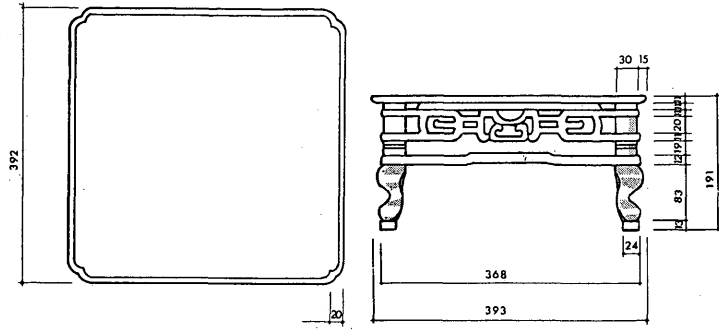
祭床스님상（チェサン）

上に位牌台・香爐台・燭台・餅おき台・肉おき台・御飯入容器などが載る。

大韓民国

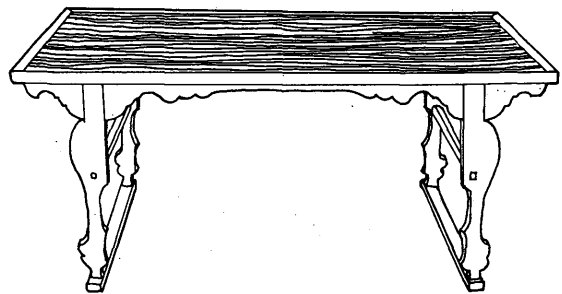
No. 052

主 膳  
大韓民国

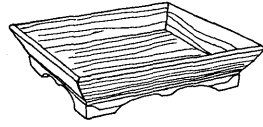
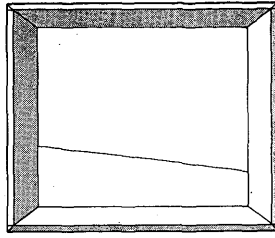


No. 053

祝 膳  
一周年床トルサン  
大韓民国

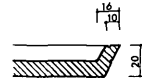
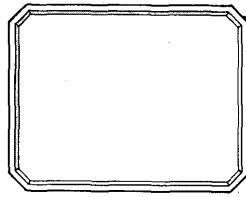
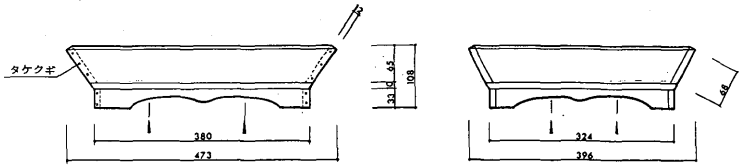






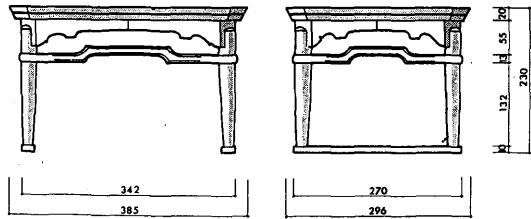
No. 069

木盆 모판  
多目的に使用。  
食物を置く。  
大韓民国



No. 071

脇膳  
大韓民国



## 3・3 民博所蔵以外の海外の食卓資料一覧表

国立民族学博物館以外の、海外の食卓資料について国立民族学博物館の所蔵資料にならって、3・3と3・4に収録した。

## 〔凡例〕

- 1) 各々に番号と名称をつけた。
- 2) 寸法は、縦×横×高さの順に cm で表記した。
- 3) 「その他」の欄に3・4で図面や写真を掲載したものについて記入している。また、浅川巧 1978『朝鮮の膳』浅川巧 著作集 巻，八潮書店（初出は1929年）より、資料を転載したものについても※の印を記入している。

番号	名称（標本名）	寸法(cm)	使用地	その他
001	炕卓	— — —	陝西省韓城市	写真
002	〃	63.0 × 63.0 × 35.0	西安郊外	図面
003	〃	— — —		〃
004	トゥリバン	φ 56.8 × 22.0		梨花女子大学校博物館
005	一柱盤	φ 37.0 × 26.3		〃
006	〃	φ 37.0 × 22.0		〃
007	円盤	φ 28.3 × 15.0		〃
008	〃	φ 41.0 × 24.0		〃
009	〃	φ 44.5 × 11.8	京城	シナノキ ※
010	海州盤	32.4 × 28.8 × 25.0		梨花女子大学校博物館
011	〃	44.5 × 33.7 × 27.5		〃
012	〃	46.1 × 35.6 × 39.1		〃
013	〃	45.0 × 34.9 × 27.0		〃
014	〃	40.5 × 32.5 × 25.7		〃
015	〃	40.6 × 32.2 × 26.9		〃
016	〃	71.0 × 45.4 × 24.3		〃
017	〃	24.7 × 18.0 × 16.0		〃
018	〃	21.7 × 14.0 × 13.0		〃
019	〃	23.0 × 15.6 × 13.4		〃
020	〃	24.2 × 17.0 × 14.7		〃
021	〃	34.2 × 27.6 × 22.7		※
022	〃	44.8 × 35.8 × 30.0		漆 ※
023	〃	43.9 × 31.2 × 27.0		シオジ ※
024	〃	41.2 × 32.7 × 28.2		※
025	〃	— — —		※

番号	名称(標本名)	寸法(cm)	使用地	その他
026	海州盤	41.8 × 33.6 × 33.3		※
027	〃	48.2 × 36.1 × 31.2		※
028	〃	37.6 × 31.8 × 24.2		イチョウ ※
029	蓋床	30.0 × 19.2 × 12.0		梨花女子大学校博物館
030	〃	17.2 × 17.0 × 10.3		〃
031	狗足円盤	φ 39.5 × 28.7		〃
032	狗足冊床盤	37.9 × 31.8 × 22.7		カラマツ ※
033	狗足盤	φ 38.5 × 27.0	咸鏡南道	オノオシカンバ・シナノキ ※
034	〃	φ 36.4 × 24.8		※
035	〃	φ 40.9 × 28.8		※
036	虎足円盤	φ 34.6 × 24.4		梨花女子大学校博物館
037	〃	φ 37.4 × 17.0		〃
038	虎足花形盤	φ 34.8 × 22.3		〃
039	〃	φ 33.2 × 22.1		〃
040	虎足盤	φ 40.0 × 29.2		〃
041	〃	φ 58.0 × 38.0		〃
042	〃	φ 39.5 × 29.0		〃
043	〃	φ 62.3 × 35.5		〃
044	〃	φ 50.3 × 31.3		〃
045	〃	φ 29.0 × 12.8		〃
046	〃	φ 26.0 × 16.5		〃
047	〃	φ 46.5 × 31.9		〃
048	〃	φ 61.0 × 35.0		〃
049	〃	φ 51.5 × 27.0		〃
050	〃	φ 32.0 × 22.9		〃
051	〃	φ 41.0 × 30.0		〃
052	〃	φ 53.8 × 35.8		〃
053	〃	φ 21.7 × 12.5		〃
054	〃	φ 37.6 × 29.7		シオジ・宮中祭礼用 ※
055	公故床	φ 43.5 × 27.5		梨花女子大学校博物館
056	〃	φ 43.0 × 29.7		イチョウ・羅州盤に属す ※
057	〃	φ 42.4 × 27.9		イチョウ ※
058	〃	φ 51.5 × 33.9	全羅道	※
059	銅管脚円卓	— — —	西安郊外	図面
060	黒漆風穴盤	φ 49.0 × 28.4		梨花女子大学校博物館
061	冊床盤	40.0 × 32.4 × 30.9		イチョウ ※
062	四角虎足盤	52.9 × 40.8 × 31.3		梨花女子大学校博物館
063	〃	78.0 × 43.5 × 29.7		〃



## 3 海外の食卓資料（資料編）

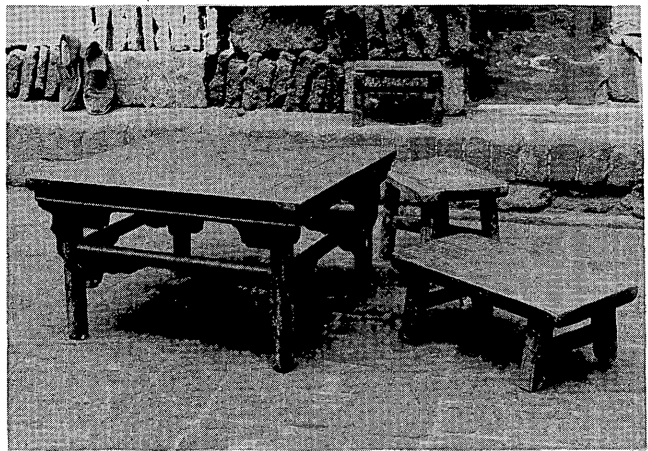
番号	名称（標本名）	寸法(cm)	使用地	その他
064	四角盤	34.8 × 34.8 × 24.2		梨花女子大学校博物館
065	四方盤	48.5 × 48.5 × 28.5		宮中黒漆俎 ※
066	朱漆チスンバン	φ 36.4 × 12.8		梨花女子大学校博物館
067	朱漆トゥリバン	φ 72.9 × 27.7		〃
068	朱漆円盤	φ 48.3 × 29.5		〃
069	朱漆狗足円盤	φ 72.0 × 35.0		〃
070	朱漆虎足円盤	φ 62.7 × 38.7		〃
071	大円盤	φ 57.6 × 24.8	全羅道	イチョウ・シナノキ ※
072	大関盤	φ 63.6 × 31.8		憲宗時代 ※
073	単脚盤	φ 34.8 × 27.3		キリ ※
074	単脚盤	φ 66.7 × 31.2		※
075	竹卓	— — —	湘子宙街	図面
076	竹卓子	φ 63.0 × 54.0	湘子宙街	図面
077	統営盤	50.2 × 38.6 × 28.5		梨花女子大学校博物館
078	〃	47.9 × 35.2 × 28.5		※
079	〃	30.3 × 30.3 × 23.0		ナシ ※
080	八隅盤	φ 35.5 × 16.1	トルサン	紙・漆 ※
081	盤面半円	— — —	全羅道	※
082	風穴盤	φ 37.0 × 26.4		梨花女子大学校博物館
083	〃	φ 37.9 × 25.5		〃
084	〃	φ 40.0 × 28.5		〃
085	〃	φ 40.3 × 25.6		〃
086	羅州盤	78.3 × 46.1 × 33.0		〃
087	〃	48.3 × 36.6 × 28.6		〃
088	〃	75.0 × 57.8 × 34.2		〃
089	〃	33.0 × 25.0 × 22.0		〃
090	〃	45.2 × 34.3 × 28.6		〃
091	〃	43.2 × 24.6 × 26.3		〃
092	〃	φ 40.9 × 27.9		12角脚8角 ※
093	〃	φ 39.4 × 29.7		※
094	〃	66.7 × 47.9 × 36.4	京城	ケヤキ ※
095	羅鈿一柱盤	23.5 × 36.3 × 23.0		梨花女子大学校博物館
096	羅鈿虎足盤	φ 31.2 × 24.0		〃
097	〃	φ 30.7 × 21.0		〃
098	羅鈿統営盤	44.5 × 35.3 × 27.0		〃
099	〃	43.6 × 33.1 × 26.6		〃
100	礼式用の膳	φ 40.3 × 21.8		朱漆 ※

### 3・4 写真と図による民博所蔵以外の海外の食卓資料

3・3の一覧表の順に、写真及び図面を収録した。

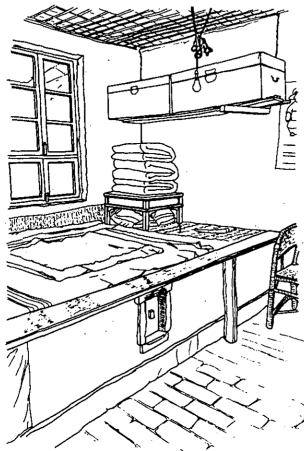
No. 001

炕卓 内庭（院子）に持ち出された炕卓と凳子中  
国陝西省韓城市



No. 002

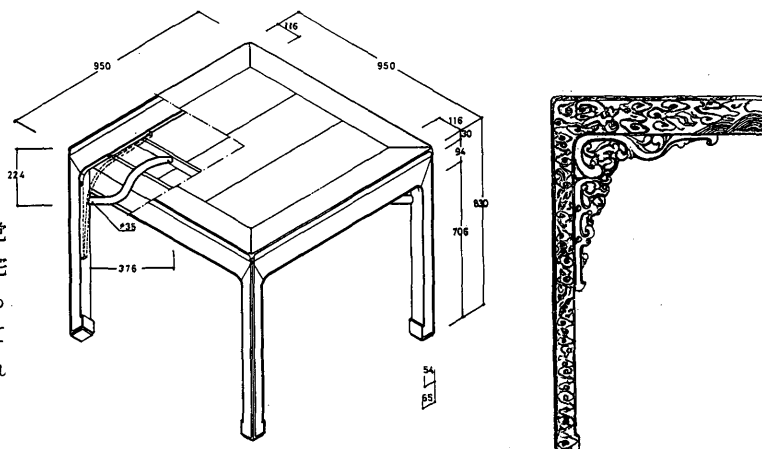
炕卓 炕上の炕桌(630×630×350),  
炕の上に、あぐらをかき、食事や、  
その他の用途にも使用される。  
西安近郊南康村



### 3 海外の食卓資料 (資料編)

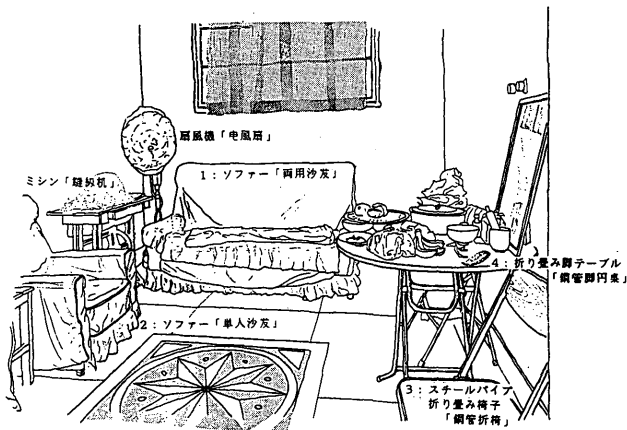
#### No. 003

方卓 (八仙卓)  
 植種: クルミ  
 韓城市西庄镇党家村党少賢氏宅  
 幕板と脚を飾る部分  
 は脱落しているが保存さ  
 れているもの。  
 中国陝西省



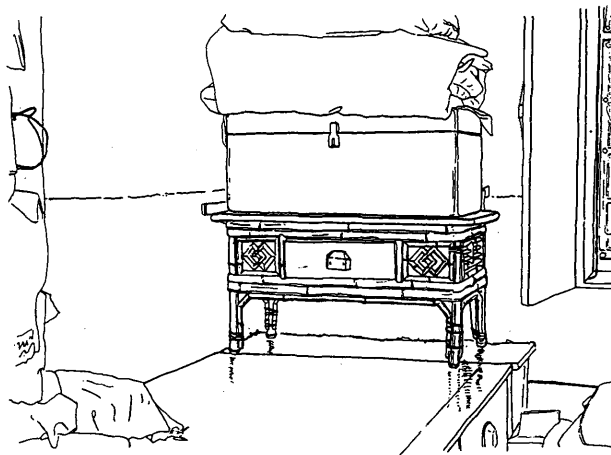
#### No. 059

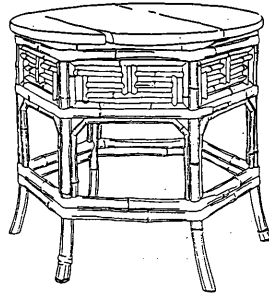
鋼管脚円卓 等駕坡村の  
 新築住宅内の「折りたた  
 み式テーブル」。食卓と  
 して、使われてもいるが、  
 鏡や歯みがき粉があり、  
 機能が限定されてはいな  
 い。都市部では同形の折  
 りたたみ式テーブルは、  
 食事のつど出され、食事  
 が終わると、壁に立てかけ  
 る。  
 西安近郊西



#### No. 075

竹卓 カン (炕) の上で  
 使われる「竹桌」  
 中国西安市

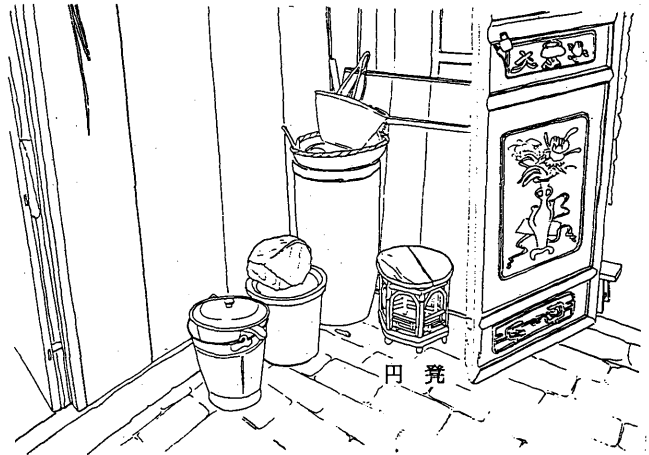




No. 076(1)

竹 卓 子

中国西安市



No. 076(2)

竹のテーブル「竹桌子」  
「飯桌」で食事するとき  
に使う、竹の円凳西安市  
湘子庙街 宁德承氏宅