

# みんなくりポジトリ

国立民族学博物館学術情報リポジトリ National Museum of Ethnology

## 資料編：海外の食卓資料

メタデータ	言語: jpn 出版者: 公開日: 2010-02-26 キーワード (Ja): キーワード (En): 作成者: 車, 政弘, 植田, 啓二 メールアドレス: 所属:
URL	<a href="https://doi.org/10.15021/00003579">https://doi.org/10.15021/00003579</a>

## 3 海外の食卓資料

車 政 弘・植 田 啓 司

### 3・1 民博所蔵の海外の食卓資料一覧表

国立民族学博物館に所蔵されている、海外の食卓資料を3・1と3・2に記載した。3・1では一覧表を、3・2では、国立民族学博物館の標本画像自動処理装置による、情報解析用のデータから写真を一覧表の番号順に収録、また数点の詳細な図面も作成して記載した。

#### [凡例]

- 1) 各々に番号と名称をつけ、あわせて国立民族学博物館の標本名と標本番号も記入してある。ただし、名称が標本名と一致する場合は省略した。
- 2) 寸法は、縦×横×高さの順に cm で表記した。
- 3) 「その他」の欄に3・2で国立民族学博物館の情報解析用のデータから写真を収録しているもの、及び詳細な図面を作成したものについて記入している。

番号	名称 (標本名)	標本番号	寸法(cm)	使用地	その他
001	テーブル	33288	71.0 × 68.2 × 34.6	*	写真
002	〃	100508	76.8 × 86.0 × 78.4	ノルウェー王国	
003	〃	81461	77.0 × 67.0 × 47.0	モロッコ 王国	写真
004	〃	81462	76.3 × 67.3 × 47.1	〃	〃
005	〃	144623	47.6 × 48.2 × 49.7	ビルマ連邦社会	〃
006	〃	144624	52.8 × 55.4 × 49.9	主義共和国	〃
007	〃	144625	32.1 × 31.7 × 32.1	〃	〃
008	〃	144626	47.1 × 48.4 × 50.0	〃	〃
009	〃	92941	51.6 × 49.0 × 52.5	インド共和国	〃
010	〃	92910	42.5 × 43.9 × 44.2	〃	〃
011	〃	64420	73.5 × 60.7 × 14.0	ブルガリア	〃
012	〃	64415	71.2 × 63.4 × 16.6	人民共和国	〃
013	〃	63850	— — —	モンゴル人民共和国	展示中
014	〃	33106	108.8 × 65.1 × 84.7	*	写真
015	〃	33037	87.9 × 56.6 × 80.7	*	〃
016	〃	121854	— — —	アイルランド	展示中
017	〃	121507	— — —	〃	〃
018	〃	106056	67.3 × 67.3 × 55.1	中華人民共和国	



番号	名称(標本名)	標本番号	寸法(cm)	使用地	その他
019	テーブル	87923	55.9 × 53.0 × 53.4	マラウイ共和国	写真
020	〃	103069	89.6 × 69.7 × 58.8	ルーマニア社会主義共和国	〃
021	〃	103038	69.2 × 69.2 × 34.5		
022	角テーブル	81459	73.8 × 73.8 × 39.0	モロッコ王国	
023	子安員のテーブル	7279	— — —	ケニア共和国	展示中
024	食事用テーブル	103116	65.0 × 62.9 × 28.4	ギリシャ共和国	写真
025	〃	129879	46.8 × 39.5 × 13.8	中華人民共和国	〃
026	食事用小型テーブル	7156	— — —	エチオピア帝国	展示中
027	膳	125261	63.5 × 65.0 × 25.5	タイ王国	写真
028	〃	125262	55.3 × 55.5 × 25.6	〃	〃
029	〃	125481	37.8 × 37.5 × 18.5	〃	〃
030	〃	125874	47.1 × 46.2 × 24.3	〃	〃
031	〃	125901	110.5 × 86.0 × 60.0	〃	
032	〃	125902	51.0 × 45.2 × 33.0	〃	写真
033	〃	125903	37.8 × 36.4 × 26.3	〃	〃
034	〃	125904	32.2 × 31.3 × 26.8	〃	〃
035	〃	125905	26.7 × 25.6 × 19.6	〃	〃
036	〃	126029	28.0 × 26.8 × 21.4	〃	〃
037	〃	126030	33.7 × 32.4 × 22.6	〃	〃
038	〃	126031	43.7 × 42.9 × 27.4	〃	〃
039	〃	99555	50.1 × 45.9 × 23.3	インド共和国	〃
040	〃	99496	47.7 × 50.5 × 20.2	〃	〃
041	〃	95325	48.8 × 48.2 × 30.0	大韓民国	〃
042	〃	140083	61.2 × 48.8 × 27.1	〃	〃
043	〃	62544	71.1 × 62.2 × 37.8	〃	〃
044	〃(食事用膳)	95241	46.5 × 36.0 × 26.0	〃	図面 サカクサン
045	副膳	142243	64.3 × 50.2 × 26.4	〃	写真・図面
046	丸膳	63837	32.5 × 30.8 × 22.6	〃	〃
047	角膳	63838	54.6 × 40.0 × 29.3	〃	〃
048	儀式用膳	95240	42.1 × 32.0 × 21.6	〃	〃・多目的使用
049	高膳	126024	47.2 × 45.1 × 57.3	タイ王国	写真
050	〃	126025	49.2 × 47.6 × 58.0	〃	〃
051	祭礼用膳	95268	109.4 × 71.4 × 87.0	大韓民国	図面
052	主膳	140042	40.7 × 42.8 × 19.9	〃	写真・図面
053	祝膳(膳)	95221	97.5 × 61.6 × 41.5	〃	図面・トルサン 初誕生日用膳
054	食事用膳	95245	44.6 × 44.8 × 28.0	〃	
055	〃	95247	44.9 × 45.0 × 30.6	〃	写真・図面
056	〃	95248	45.5 × 46.8 × 29.0	〃	写真

3 海外の食卓資料（資料編）

番号	名称（標本名）	標本番号	寸法(cm)	使用地	その他
057	食事用膳	95249	46.4 × 47.2 × 31.5	大韓民国	写真
058	〃	95250	49.4 × 49.5 × 31.6	〃	〃
059	ラナグイ漆塗銘々膳	2025	— — —	〃	展示中
060	食卓	101106	66.0 × 55.5 × 22.2	中華人民共和国	写真
061	食卓	101099	67.0 × 77.9 × 31.2	〃	甲板拡張式
062	〃	105821	83.0 × 83.0 × 62.5	〃	
063	〃	92468	58.8 × 60.4 × 19.2	ユーゴスラビア 共和国	写真
064	〃	100339	60.2 × 63.7 × 27.8	エジプト・アラブ共和国	〃
065	食卓（台所の机）	67192	100.0 × 59.0 × 80.0	オーストリア 共和国	
066	食盆	7730	130.5 × 98.9 × 4.5	イラン帝国	
067	盆	84779	38.8 × 38.8 × 22.0	大韓民国	挽物・図面
068	〃	84780	41.7 × 41.7 × 10.5	〃	〃
069	木盆	95254	47.3 × 39.6 × 10.8	〃	図面
070	〃	95255	46.0 × 38.1 × 11.4	〃	
071	脇膳	108502	38.5 × 29.6 × 23.0	〃	マツ材・図面

\* 展示中の商品については、寸法等のデータは記載されていない。

使用地の国名表記には標本収集時におけるものを採用している。

\* この資料は日本国内で製作・使用されたものであり、本来はⅣ-2「日本の食卓資料」でとりあつかうべきものである。校正の最終段階になって、この資料がⅣ-3「海外の食卓資料」にまぎれこんでいたことが判明したが、時間的に訂正が困難なので、このままにしておいた。

### 3・2 写真と図による民博所蔵の海外の食卓資料

国立民族学博物館の情報解析用の写真データを、3・1の一覧表の順に収録した。

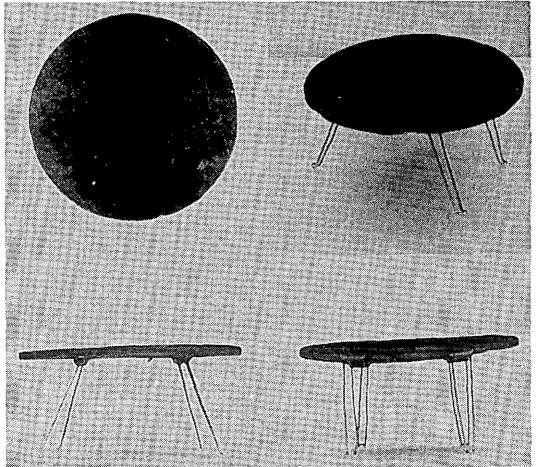
#### [凡例]

3・1の一覧表の No. と名称を写真データに付した。

この資料は日本国内で製作・使用されたものであり、本来はⅣ-2「日本の食卓資料」でとりあつかうべきものである。校正の最終段階になって、この資料がⅣ-3「海外の食卓資料」にまぎれこんでいたことが判明したが、時間的に訂正が困難なので、このままにしておいた。

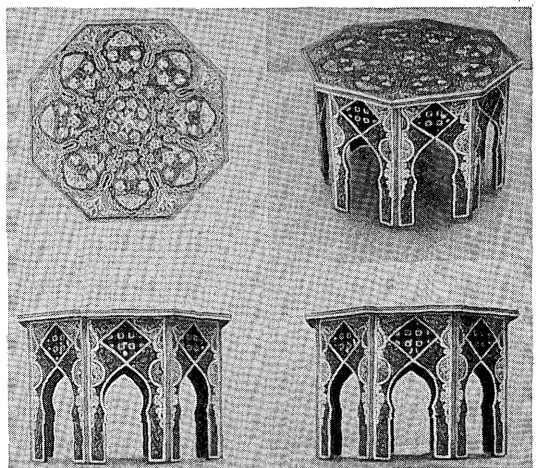
No. 001

テーブル  
北海道



No. 003

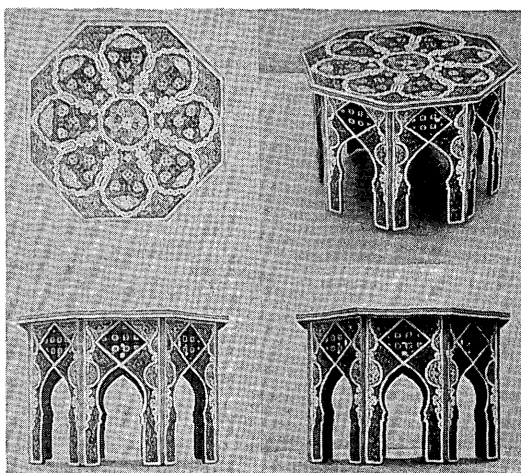
テーブル  
モロッコ王国



3 海外の食卓資料 (資料編)

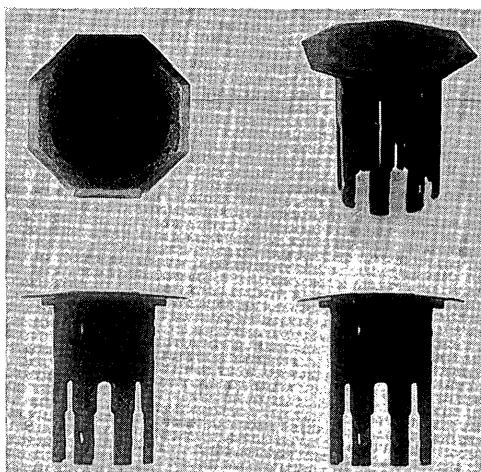
No. 004

テーブル  
モロッコ王国



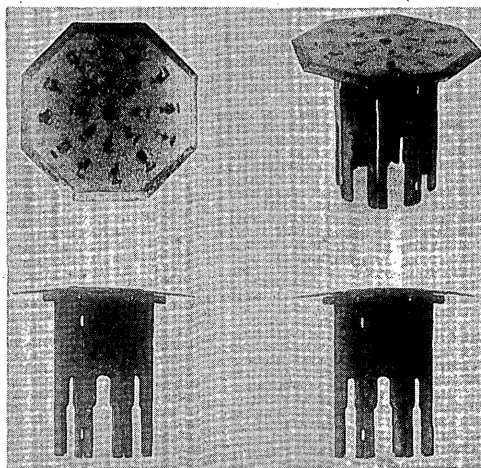
No. 005

テーブル  
ビルマ連邦社会主義共和国



No. 006

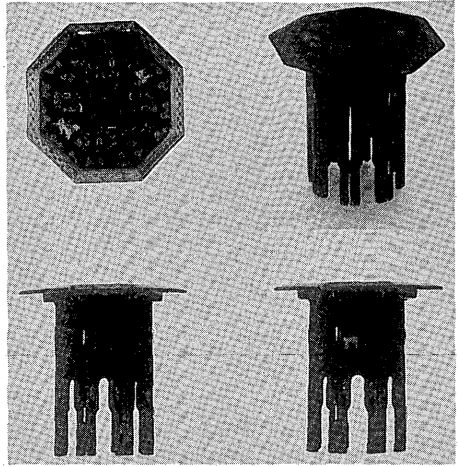
テーブル  
ビルマ連邦社会主義共和国



No. 007

テーブル

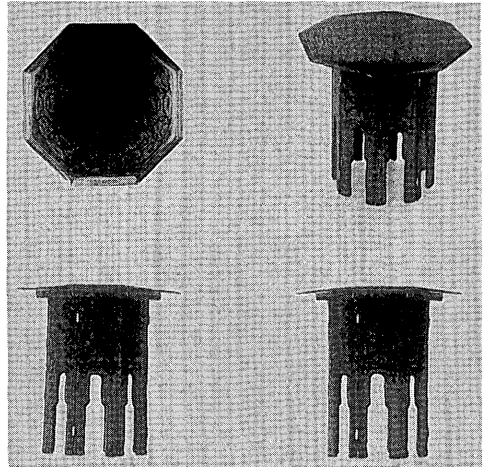
ビルマ連邦社会主義共和国



No. 008

テーブル

ビルマ連邦社会主義共和国



No. 009

テーブル

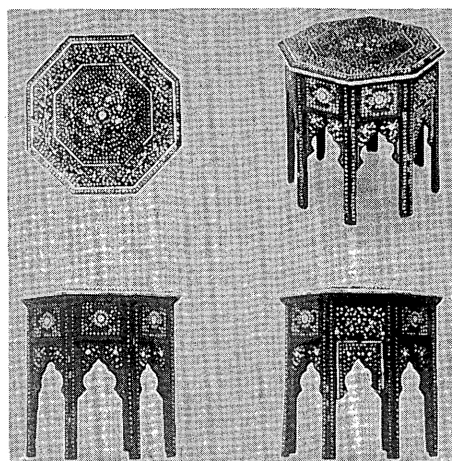
インド共和国



3 海外の食卓資料 (資料編)

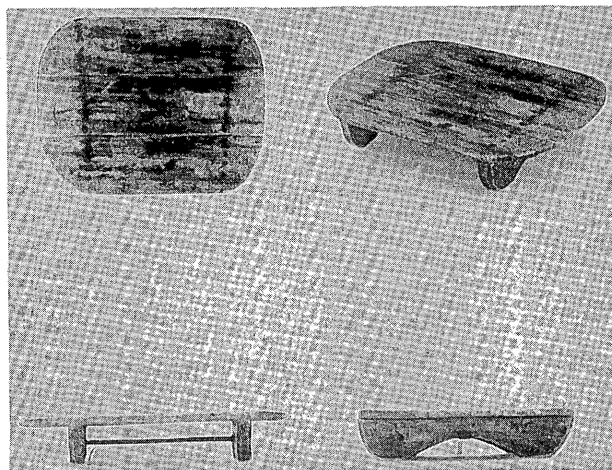
No. 010

テーブル  
インド共和国



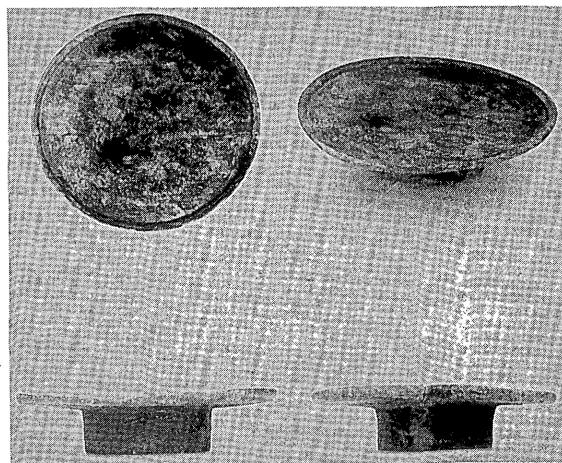
No. 011

テーブル  
ブルガリア人民共和国



No. 012

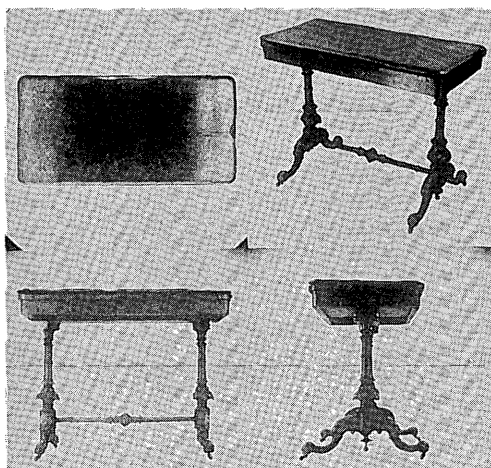
テーブル  
ブルガリア人民共和国



この資料は日本国内で製作・使用されたものであり、本来はⅣ-2「日本の食卓資料」でとりあつかうべきものである。校正の最終段階になって、この資料がⅣ-3「海外の食卓資料」にまぎれこんでいたことが判明したが、時間的に訂正が困難なので、このままにしておいた。

No. 014

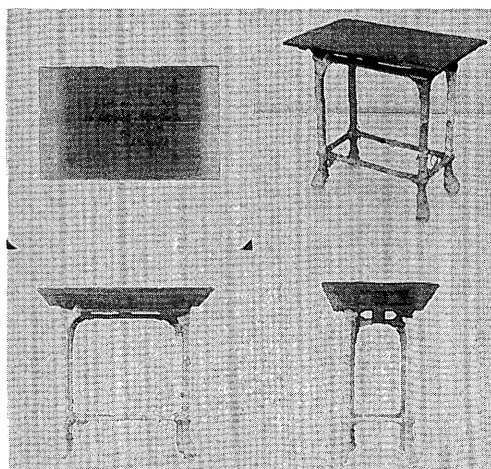
テーブル  
三重県



この資料は日本国内で製作・使用されたものであり、本来はⅣ-2「日本の食卓資料」でとりあつかうべきものである。校正の最終段階になって、この資料がⅣ-3「海外の食卓資料」にまぎれこんでいたことが判明したが、時間的に訂正が困難なので、このままにしておいた。

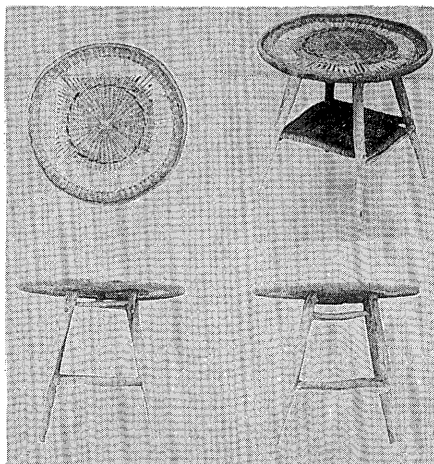
No. 015

テーブル  
三重県



No. 019

テーブル  
マラウイ共和国



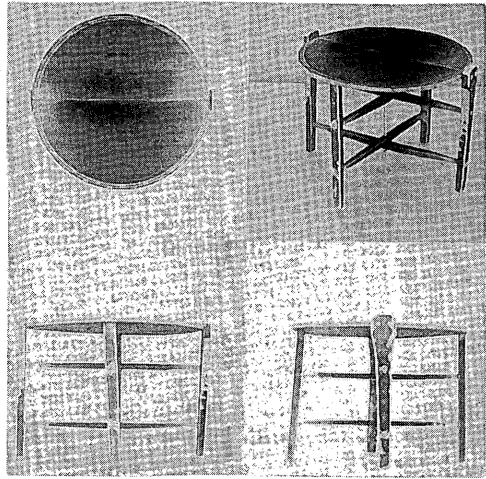


3 海外の食卓資料 (資料編)

No. 020

テーブル

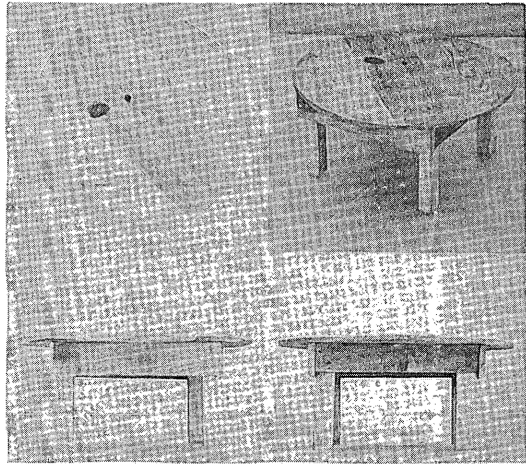
ルーマニア社会主義共和国



No. 024

食卓用テーブル

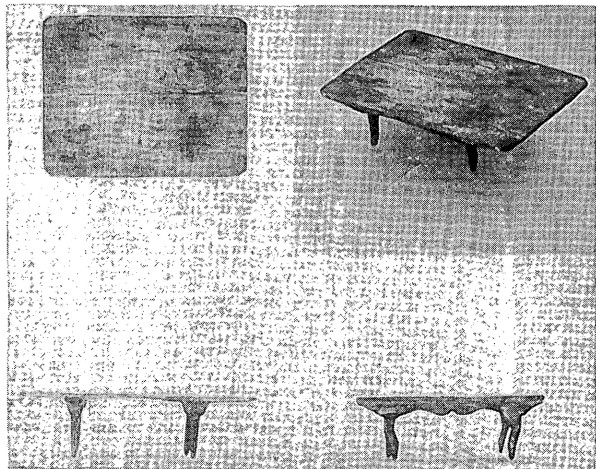
ギリシャ共和国



No. 025

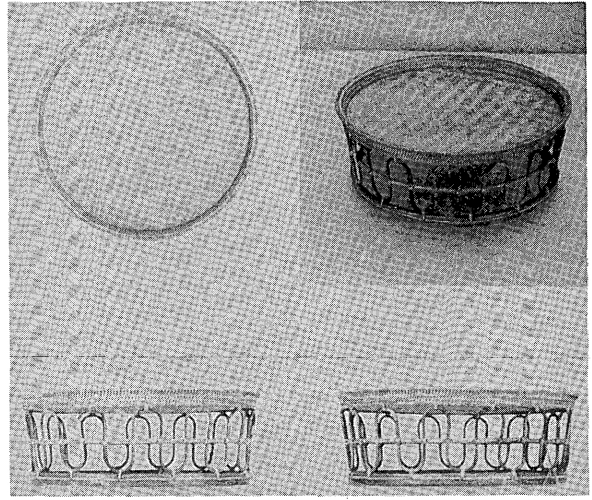
食卓用テーブル

中華人民共和国

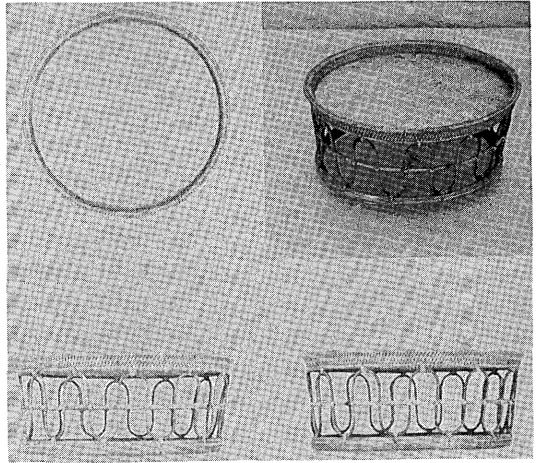




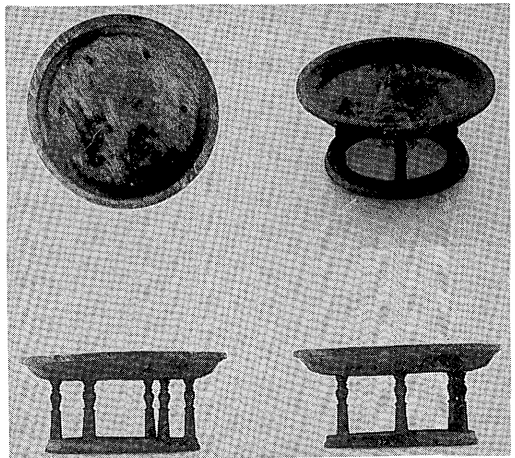
No. 027  
膳  
タイ王国



No. 028  
膳  
タイ王国



No. 029  
膳  
タイ王国

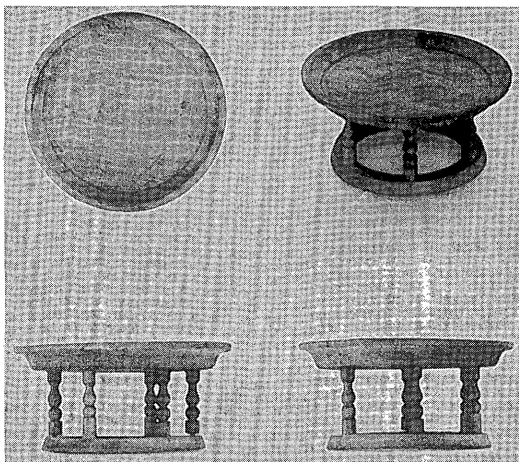


3 海外の食卓資料 (資料編)

No. 030

膳

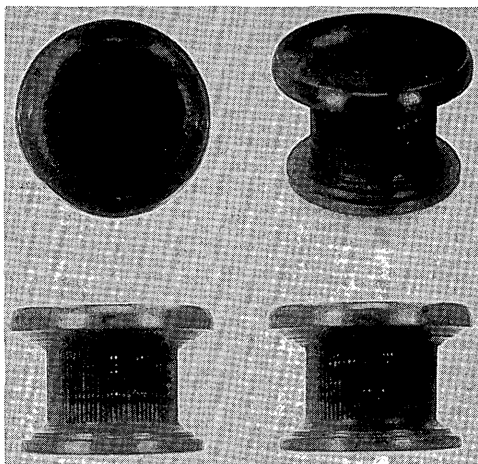
タイ王国



No. 032

膳

タイ王国



No. 033

膳

タイ王国

