

みんなづくりポジトリ

国立民族学博物館 学術情報リポジトリ National Museum of Ethnology

衣服標本リスト

メタデータ	言語: ja 出版者: 公開日: 2010-02-26 キーワード (Ja): キーワード (En): 作成者: 大丸, 弘, 久保, 正敏, 松下, 知子, 猿田, 佳那子, 高橋, 晴子, 田中, 昌美 メールアドレス: 所属:
URL	http://hdl.handle.net/10502/3650

H161515 EC <GATYA> ガチャ
 脚衣
 パンツ型
 男性用ズボン 1R-04-06
 B3 綿
 F20; F63; F77
 白 無地 P

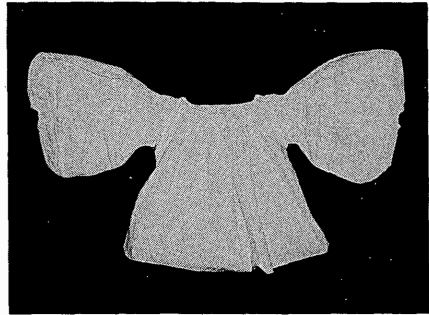
H161519 EC <MELLENY> メッレニ
 展開衣
 ベスト型
 男性用ベスト 1R-04-06
 B2 毛; (綿)
 F48; F59; F76
 黒 無地 P

H161520 EC <HIMZETT ING>
 ヒムゼト・イング
 円筒衣
 シャツ・ブラウス型
 男性用シャツ 1R-04-06
 B3 綿
 F20; F47; F63; F76
 白 P

H161547 EC <SZOKNYA> ソクニャ
 腰衣
 スカート型
 女性用スカート 1R-04-07
 B4 綿
 F63; F77
 黒地 花柄 プリーツ P

H161549 EC <KOTENY> キョテニ
 腰衣
 エプロン型
 女性用前掛け 1R-04-07
 B3; B4 綿
 F63; F77
 黒地 花柄 オールプリーツ P

H161550 EC <INGVALL> イングヴァール
 円筒衣
 シャツ・ブラウス型
 女性用ブラウス 1R-04-07
 B2; B3 綿
 F20; F47
 白無地 衿ぐり・袖付・袖口にギャザー P



H161550

H161551 EC <ALSOSZOKNYA>
 アルショークニャ
 腰衣
 スカート型
 女性用ベチコート 1R-04-07
 B3 綿
 F63; F77
 白 無地 P

H161556 EC <LAJBI> ライビ
 展開衣
 ベスト型
 女性用ベスト 1R-04-07
 B2 綿; (綿)
 F48; F76
 黒 肩鉤ホック片方のみ 前打合わせ釦ホールのみ 肩に花飾 ビロード P

H161559 EC <KOTENY> キョテニ
 腰衣
 エプロン型
 女性用前掛け 1R-04-08
 B4 綿
 F63; F77
 黒地 花柄 オールプリーツ P

- H161560 EC <SZOKNYA> ソクニャ
腰衣
スカート型
女性用スカート 1R-04-08
B4 綿
F63; F77
茶地 花柄 オールブリーツ P
- H161561 EC <INGVALL> イングヴァール
円筒衣
シャツ・ブラウス型
女性用ブラウス 1R-04-08
B3 綿
F20; F47
白 無地 衿ぐり・袖付・袖口にギャザー P
- H161566 EC <LAJBI> ライビ
展開衣
ベスト型
女性用ベスト 1R-04-08
B2 毛;(綿)
F48; F76
黒 ビロード 肩に花飾 肩あき P
- H161568 EC <PENDELY> ペンデイ
腰衣
スカート型
女性用ベチコート 1R-04-08
B3 綿
F63; F77
白 無地 P
- H161569 EC <PENDELY> ペンデイ
腰衣
スカート型
女性用ベチコート 1R-04-08
B3 綿
F63; F77
白 無地 P
- H161570 EC <SZOKNYA> ソクニャ
腰衣
スカート型
女性用スカート 1R-04-08
B3 再生繊維
F63
赤 黒 格子 ウエストの脇あき不完全 P
- H161571 EC <KOTENY> キョテーニ
腰衣
エプロン型
女性用前掛け 1R-04-08
B4 綿
F63; F77
黒 オールブリーツ P
- H161575 EC <UJJAS> ウイヤシュ
展開衣
シャツ・ブラウス型
女性用上着 1R-04-09
B2 再生繊維;(綿)
F47; F48; F76
黒地 花柄 P
- H161576 EC <NADRAG> ナドラグ
脚衣
パンツ型
男性用ズボン 1R-04-09
B4 毛
F48; F76
黒 P
- H161579 EC <LAJBI> ライビ
展開衣
ベスト型
男性用ベスト 1R-04-09
B3 毛;(綿)
F48; F59; F76
青 釦ホールのみ P
- H161583 EC <KOTENY> キョテーニ
腰衣
エプロン型
女性用前掛け 1R-04-09
B4 再生繊維
F63; F77
多色 P

H161589 EC <SZOKNYA> ソクニャ
腰衣
エプロン型
女性用スカート 1R-04-09
B4 綿
F63; F77
黒 全体に細かいプリーツ P

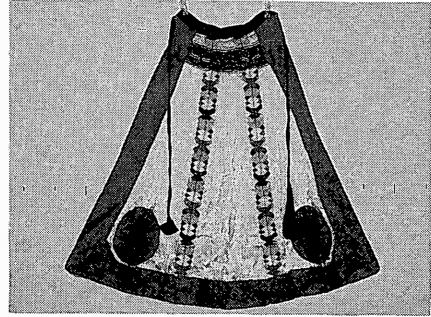
H161590 EC
<ALSOSZOKUYA PENDELY>
アルジョーソクニャ・ペンディ

腰衣
スカート型
女性用ベチコート 1R-04-09
B3 綿
F63; F77
白 無地 P

H161591 EC <KOTENY> キョテーニ
腰衣
エプロン型
女性用前掛け 1R-04-09
B4 綿
F63; F77
黒地 刺繍 オールプリーツ P

H161593 EC <SZOKNYA> ソクニャ
腰衣
スカート型
女性用スカート 1R-04-10
B4 再生繊維
F63
ピンク 細かいプリーツを固定 P

H161594 EC <INGVALL> イングヴァール
円筒衣
シャツ・ブラウス型
女性用ブラウス 1R-04-10
B2 綿
F20; F47?; F77
生成 赤の刺繍 衿ぐり・袖口にギャザー
ラグラン袖 ボンボン飾付紐 P



H161583

H161595 EC <INGVALL> イングヴァール
円筒衣
シャツ・ブラウス型
女性用ブラウス 1R-04-10
B3 綿
F20; F47?; F77
刺繍 ラグラン袖 P

H161596 EC <UJJAS> ウイヤシュ
展開衣
ジャケット型
女性用上着 1R-04-10
B3 毛;(綿)
F47
黒 ビーズ刺繍 P

H161597 EC <KOTENY> キョテーニ
腰衣
エプロン型
前掛け 1R-04-10
B4 綿
F63; F77
黒 周囲刺繍布 細かいプリーツ P

H161598 EC <KOTENY> キョテーニ
腰衣
エプロン型
前掛け 1R-04-11
B4 再生繊維
F63; F77
黒 プリーツ 周囲刺繍布 P

H161599 EC <KOTENY> キョテーニ
 腰衣
 エプロン型
 前掛け 1R-04-11
 B4 再生繊維
 F63; F77
 刺繡 プリーツ P

H161602 EC <ING> イング
 円筒衣
 シャツ・ブラウス型
 男性用シャツ 1R-04-11
 B3 綿
 F20; F47; F76; F77
 白地 袖付・袖口にギャザー 衿ぐり釦ホールのみ 袖口に紐 P

H161603 EC <ING> イング
 円筒衣
 シャツ・ブラウス型
 男性用シャツ 1R-04-11
 B3 綿
 F20; F47; F76; F77
 白 無地 袖付・袖口にギャザー P

H161604 EC <MELLYNY> メッレーニ
 展開衣
 ベスト型
 女性用下着 1R-04-12
 B2 綿
 F48; F59; F76
 白 無地 レース P

H161607 EC <BLUZ> ブルス
 展開衣
 シャツ・ブラウス型
 女性用ブラウス 1R-04-12
 B2 再生繊維
 F47; F48; F59; F63; F76
 白 P

H161679 EC <MELLEG> メッレーグ
 展開衣
 ベスト型
 ベスト 1R-04-12
 B2 皮革; (毛皮)
 F48; F76
 刺繡 裏は毛皮 P

EE

H64021 EE

腰衣
エプロン型
エプロン
B4
F63 ; F77
多色 格子

1E-21-05
綿
P



H64027

H64022 EE

腰衣
エプロン型
エプロン
B3
F77
紫

1E-21-05
毛
P

H64026 EE

腰衣
エプロン型
エプロン
B3
F77
赤茶 青 緑 横縞

1E-21-05
毛
P

H64023 EE

腰衣
エプロン型
エプロン
B3
F77
赤 黒

1E-21-05
毛
P

H64027 EE

腰衣
エプロン型
エプロン
B3
F77
黒 横縞

1E-21-05
毛
P

H64024 EE

腰衣
エプロン型
エプロン
B3
F77
赤 縞

1E-21-05
毛
P

H64028 EE

腰衣
エプロン型
エプロン
B3
F77
茶

1E-21-05
毛
P

H64025 EE

腰衣
エプロン型
エプロン
B3
F77
黒 黄 横縞

1E-21-05
毛
P

H64029 EE

腰衣
エプロン型
エプロン
B4
F77
赤 黒 縞

1E-21-05
毛
P

H64030 EE
腰衣
エプロン型
エプロン
B4
F77
多色

1E-21-05
毛
P

H64122 EE
円筒衣
ワンピース型
肌着(女性用)
B4
F20; F47; F48; F59; F76
白 袖部分のみベージュ

1E-21-10
綿
P

H64031 EE
腰衣
エプロン型
エプロン
B3
F77
黒 青

1E-21-06
毛
P

H64124 EE
円筒衣
ワンピース型
スカート
B5
F12; F20; F47; F77
紺 金糸刺繍 裾にレース編 袖口の形に特
徴

1E-21-10
毛
P

H64033 EE
腰衣
エプロン型
エプロン
B3
F77
多色 格子

1E-21-06
毛
P

H64125 EE
展開衣
ジャケット型
ベスト(女性用)
B2
F47
黒 金糸刺繍 衿周り毛皮

1E-21-10
毛
P

H64034 EE
腰衣
エプロン型
エプロン
B3
F63; F77
茶 縞

1E-21-06
毛
P

H64128 EE
腰衣
エプロン型
エプロン
B4
F77
橙 格子

1E-21-10
毛
P

H64090 EE
肩衣
コート型
マント
B4
F59; F76
ねずみ フェルト フード 重量大

1E-21-09
毛
P

H64132 EE
脚衣
パンツ型
ズボン
B4
F48; F76; F77
茶地に黒の刺繍 H64133 とセット?

1E-21-11
毛
P

H64119 EE
展開衣
ベスト型
上着
B2
F48; F59; F75; F76
紫

1E-21-10
綿;(綿)
P

H64133 EE
 展開衣
 ジャケット型
 上着 (男性用) 1E-21-11
 B3 毛
 F20; F47; F75; F76
 茶地に黒の刺繍 H64132 とセット? P

H64137 EE KOSHULYA
 円筒衣
 ワンピース型
 シャツ 1E-21-11
 B5 綿
 F47
 生成 袖とスカート部分縞 P

H64138 EE KAZIMIR
 展開衣
 ワンピース型
 上着 (女性用) 1E-21-11
 B5 毛
 F12?; F47; F48; F76
 黒 金糸刺繍 衿あき大 表地の一部 (脇)
 と裏地にウエスト切替 P

H64140 EE SHUTACHA
 腰衣
 エプロン型
 エプロン 1E-21-11
 B3 毛
 F77
 赤 縞 P

H64145 EE
 円筒衣
 ワンピース型
 ドレス 1E-21-11
 B4 毛
 F12; F20; F48; F49; F59
 黒 P

H64151 EE
 腰衣
 エプロン型
 エプロン 1E-21-12
 B3 毛
 F77



H64090

H64146 EE
 腰衣
 エプロン型
 エプロン 1E-21-11
 B3 毛
 F77
 赤 縞 P

H64147 EE
 円筒衣
 ワンピース型
 シャツ 1E-21-11
 B5 綿
 F47
 白 P

H64150 EE
 腰衣
 エプロン型
 エプロン 1E-21-12
 B3 毛
 F63; F77
 赤 全体に細かいブリーツ クロスステッチ P

H64155 EE
 円筒衣
 ワンピース型
 シャツ
 B5
 F20; F47; F76
 白 裾にレース編

1E-21-12
 綿
 P

H64164 EE
 展開衣
 ジャケット型
 上着 (男性用)
 B2
 F20; F47; F75; F76
 茶 コード刺繍

ALADJA
 1E-21-13
 毛
 P

H64156 EE
 展開衣
 コート型
 上着 (男性用)
 B4
 F59
 白 刺繍

KÂSAK
 1E-21-12
 毛
 P

H64165 EE
 円筒衣
 シャツ・ブラウス型
 シャツ
 B3
 F47; F76
 白

1E-21-13
 綿
 P

H64157 EE
 円筒衣
 シャツ・ブラウス型
 肌着 (女性用)
 B4
 F47; F76
 白

1E-21-12
 綿
 P

H64167 EE
 展開衣
 コート型
 マント
 B4; B5
 F48; F59; F75; F76
 白

1E-21-14
 毛
 P

H64158 EE
 円筒衣
 ワンピース型
 ドレス
 B4
 F48
 黒 脇シャーリング

1E-21-12
 毛
 P

H64168 EE
 脚衣
 パンツ型
 ズボン
 B4
 F20; F48; F63
 白 股上の構成・前開の形式に特徴

1E-21-14
 毛
 P

H64159 EE
 腰衣
 エプロン型
 エプロン
 B4
 F77
 黒地

1E-21-12
 毛
 P

H64169 EE
 円筒衣
 シャツ・ブラウス型
 シャツ
 B4
 F20; F47
 白

1E-21-14
 綿
 P

H64162 EE
 脚衣
 パンツ型
 ズボン
 B4
 F20; F48; F63
 茶

1E-21-13
 毛
 P

H64174 EE
 円筒衣
 ワンピース型
 肌着 (女性用)
 B5
 F20; F47; F76
 白

1C-02-12
 綿
 P

H64175 EE
 円筒衣
 ワンピース型
 ドレス
 B4
 F12; F48; F59; F63
 赤 格子

1C-02-12
 毛
 P



H64175

H64176 EE
 腰衣
 エプロン型
 エプロン
 B4
 F63; F77
 白

1C-02-12
 毛
 P

H64177 EE
 展開衣
 ベスト型
 ドレス
 B3
 F48; F59; F63?; F75
 紺 毛皮で裏打

FERMENE
 1C-02-12
 毛; (毛皮)
 P

H64185 EE
 展開衣
 ベスト型
 上着 (女性用)
 B2
 F48; F59; F75; F76
 黒 ビロード

1C-02-13
 綿; (綿)
 P

H64180 EE
 円筒衣
 ワンピース型
 ドレス
 B5
 F12; F48; F59; F63; F76
 赤

1C-02-13
 毛
 P

H64189 EE
 腰衣
 スカート型
 ドレス
 B3
 F63
 赤 青 緑 格子 留具なし

1C-02-14
 毛
 P

H64181 EE
 円筒衣
 ワンピース型
 肌着 (女性用)
 B5
 F20; F47; F76
 白

1C-02-13
 綿
 P

H64190 EE
 腰衣
 エプロン型
 エプロン
 B3
 F63; F77
 黒

1C-02-14
 毛
 P

H64182 EE
 腰衣
 エプロン型
 エプロン
 B3; B4
 F77
 緑

1C-02-13
 毛
 P

H64191 EE
 円筒衣
 シャツ・ブラウス型
 肌着 (女性用)
 B5
 F20; F47; F76
 白

1C-02-14
 毛
 P

H64192 EE 展開衣 ベスト型 上着 (女性用) B2 F48 ; F59 ; F75 ; F76 緑	1C-02-14 毛 ; (綿) P	H64203 EE 円筒衣 ワンピース型 肌着 (女性用) B4 F20 ; F47 白 赤 縞	1E-21-13 綿 P
H64196 EE 円筒衣 ワンピース型 肌着 (女性用) B5 F47 ; F76 白 黒	1E-21-14 綿 P	H64204 EE 腰衣 エプロン型 エプロン B3 F77 赤 黒 格子	1E-21-13 毛 P
H64197 EE 腰衣 エプロン型 エプロン B2 F63 ; F77 多色 クロスステッチ 重量大	1E-21-14 毛 P	H64206 EE 円筒衣 ワンピース型 シャツ B4 F47 白 裾にレース編	KOSHULYA 1E-21-15 綿 P
H64198 EE 腰衣 エプロン型 エプロン B3 F77 多色 縞	1E-21-14 毛 P	H64207 EE 展開衣 ワンピース型 上着 (女性用) B5 F20 ; F47 ; F75 ; F76 黒 裾口の形に特徴	SAYA 1E-21-15 毛 P
H64199 EE 展開衣 コート型 上着 B4 F48 ; F59 白地 チェーンステッチ緻密	1E-21-14 毛 P	H64208 EE 腰衣 エプロン型 エプロン B3 F77 黒 金糸刺繍	1E-21-15 毛 P
H64202 EE 展開衣 ワンピース型 上着 (女性用) B4 F47 ; F75 ; F76 赤 縞	ALADJHA 1E-21-13 毛 P	H64211 EE 展開衣 コート型 オーバー B4 F48 ; F59	DJUBE 1E-21-15 毛 P

H64214 EE

展開衣

ベスト型

上着

B2

F48 ; F59 ; F75 ; F76 ; F79

赤 白 縞 コード刺繍

1E-21-15
綿 ; (綿)

P

H64216 EE

脚衣

パンツ型

ズボン

B4

F20 ; F63 ; F77

黒

1E-21-15
毛

P

H64218 EE

円筒衣

シャツ・ブラウス型

シャツ (男性用)

B3

F20 ; F47 ; F76

白

1E-21-15
綿

P

H64220 EE

腰衣

スカート型

ベチコート

B3

F63 ; F77

赤 格子

1C-02-15
毛

P

H64221 EE

腰衣

エプロン型

エプロン

B3

F77

多色

1C-02-15
毛

P

H64225 EE

腰衣

エプロン型

エプロン

B4

F77

金糸刺繍

1C-02-16

P



H64199

H64226 EE

展開衣

ベスト型

上着 (女性用)

B3

F20 ; F48 ; F59

黒 房飾

1C-02-16
毛

P

H64227 EE

円筒衣

ワンピース型

ドレス

B5

F48 ; F63

黒 赤

1C-02-16
毛

P

H64230 EE

円筒衣

ワンピース型

肌着 (女性用)

B5

F20 ; F47 ; F76

白

1C-02-16
綿

P

H64234 EE

腰衣

エプロン型

エプロン

B4

F77

赤

1E-22-02
毛

H64315 EE 円筒衣 ワンピース型 シャツ B4 F20; F47; F76	1E-22-02 綿	H106361 EE 円筒衣 ワンピース型 女性用肌着 B4 F20; F47 身頃白 袖赤 袖は綴と縫取織	1G-01-07 綿 P
H106354 EE 腰衣 エプロン型 女性用前掛け B3 F77 赤地 綴	1J-24-04 毛 P	H106362 EE 円筒衣 ワンピース型 女性用上着 B4 F12; F48; F59; F63 赤 ジャンパースカート	スクマン 1G-01-08 毛;(綿) P
H106356 EE 腰衣 エプロン型 女性用前掛け B3 F77 緑	1J-24-04 毛	H106363 EE 腰衣 スカート型 女性用スカート B4 F63; F77	1G-01-09 毛
H106357 EE 展開衣 シャツ・ブラウス型 男性用シャツ B3 F47; F48; F75; F76 白地 コード刺繍	1J-24-04 綿 P	H106364 EE 腰衣 エプロン型 女性用前掛け B4 F63; F77 刺繍もしくは縫取織	1J-24-04 毛 P
H106358 EE 展開衣 ワンピース型? 男性用上着 B3 F12; F20; F47; F48; F59 紺 子供服? ピンタック	1G-01-05 毛;(綿) P		
H106360 EE 展開衣 ベスト型 女性用上着 B4 F12; F48; F59; F75 白地 多色 袖の形の垂飾	1G-01-06 毛 P		

EF

H85610 EF

円筒衣
ワンピース型
ドレス
B5
F47
スタンドカラー

1G-22-11
綿
P



H85611 EF

展開衣
ベスト型
ベスト
B3
F20; F48; F59

1G-22-11
毛
P

H86639-1 EF

円筒衣
ワンピース型
女性用民族衣装
B4
F47; F48
コード刺繍 ビーズ スパンコール 脇部分
はあいたまま

1G-23-04
綿
P

H86639-2 EF

展開衣
ベスト型
女性用民族衣装
B3
F48; F59; F63?; F75
コード刺繍

1G-23-04
毛
P

H92389 EF

円筒衣
シャツ・ブラウス型
男性用シャツ
B3
F20; F47; F76
白

1H-23-12
綿
P

H86639-2

H92390 EF <ČAKŠIRE> チャクシレ
脚衣
パンツ型
男性用ズボン
B4
F48; F63; F77
茶

1H-23-12
毛
P

H92391 EF <ANTERIJA> アンテリヤ
展開衣
ジャケット型
男性用上着
B4
F20; F47; F48; F75; F77
茶

1H-23-12
毛; (綿)
P

H92393 EF <FERMEN> フェルメン
展開衣
ベスト型
男性用ベスト
B2
F48; F59
茶 コード刺繍

1H-23-12
毛; (綿)
P

H92397 EF
展開衣
シャツ・ブラウス型
女性用シャツ
B3
F20; F47
白 織に特徴 衿周り内側で紐留

1H-23-13
綿
P

H92400 EF		H92482 EF	〈GAČE〉ガチエ
腰衣		脚衣	
スカート型		パンツ型	
女性用スカート	1H-23-13	男性用ズボン	1H-22-02
B3	毛	B4	綿
F63; F77		F20; F63; F77	
赤 黒 格子 プリーツ	P	生成	P
H92402 EF	〈KECELJA〉ケツェリヤ	H92483 EF	〈LAJBĚK〉ライベク
腰衣		展開衣	
エプロン型		ベスト型	
女性用エプロン	1H-23-13	男性用ベスト	1H-22-02
B3	毛	B3	毛; (綿)
F77		F48; F59; F76	
赤 横縞 花柄	P	黒	P
H92403 EF	〈JELEK〉イエレク	H92486 EF	〈OPLEČAK〉オブレチャク
展開衣		展開衣	
ベスト型		シャツ・ブラウス型	
女性用ベスト	1H-23-13	女性用ブラウス	1E-05-05
B2	毛; (毛)	B2	綿
F48; F59; F76		F20; F47; F59; F75; F76	
紺 金糸刺繍	P	生成 スタンドカラー 前釦 H92486, H92487, H92488 でセット	P
H92407 EF		H92487 EF	〈ROVAČA〉ロヴァチャ
腰衣		円筒衣	
スカート型; エプロン型		ワンピース型	
スカート	1H-23-14	女性用スカート	1E-05-05
B3; B4	毛	B4	綿
F63; F77		F12; F48; F63	
		生成 H92486, H92487, H92488 でセット	P
H92408 EF	〈ZUBUN〉ズブン	H92488 EF	〈FERTUN〉フェルトン
展開衣		腰衣	
ベスト型		エプロン型	
女性用ベスト	1E-05-04	女性用エプロン	1E-05-05
B4	毛	B3	綿
F48; F59; F75		F63; F77	
ベージュ 刺繍	P	生成 H92486, H92487, H92488 でセット	P
H92481 EF	〈RUBAČA〉ルパチャ		
円筒衣			
シャツ・ブラウス型			
男性用シャツ	1H-22-02		
B4	綿		
F47; F76			
生成	P		

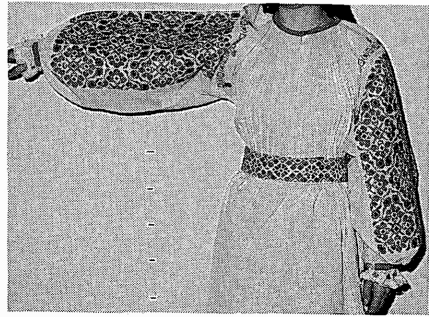
H92490 EF <OPLEČE> オブレチェ
 展開衣
 シャツ・ブラウス型
 女性用ブラウス 1E-05-06
 B3 綿
 F20; F47; F76
 生成 赤い刺繻または紋織 スナップ H92490,
 H92491, H92492 でセット P

H92491 EF <RUBAČA> ルバチャ
 腰衣
 スカート型
 女性用スカート 1E-05-06
 B4 綿
 F63; F77
 生成 赤い刺繻または紋織 H92490, H92491,
 H92492 でセット P

H92492 EF <FERTUN> フェルトン
 腰衣
 エプロン型
 女性用エプロン 1E-05-07
 B4 綿
 F63; F77
 生成 刺繻または紋織 レース P

H92497 EF <KOŠULJA> コシュリャ
 円筒衣
 ワンピース型
 女性用ブラウス 1H-22-02
 B5 綿
 F12?; F47
 生成 P

H92498 EF <MODRNA> モドルナ
 円筒衣
 ワンピース型
 女性用スカート 1E-05-08
 B5 毛
 F12; F48; F63; F76; F77?
 黒 刺繻 金属飾 アプリケ ウエストに鉤
 ホック1組と紐1本 P



H92490

H92499 EF <SADAK> サダク
 展開衣
 ベスト型
 女性用外套 1E-05-09
 B4 毛
 F48; F75; F77
 紺 赤 紐 刺繻 金属飾 アプリケ P

H109131 EF
 展開衣
 ジャケット型
 男性用上着 1G-02-03
 B3 毛;(綿)
 F47; F48; F59; F75; F76
 コード刺繻 P

EH		H92352 EH 展開衣 ジャケット型 男性用上着 B4 F12; F47; F48; F59; F63; F75?; F76 黒 袖口付近のみ縫合		1E-04-11 毛 P
H92345 EH 展開衣 ベスト型 民族衣装 B3 F48; F59 橙 刺繡	1H-23-10 毛; (綿) P	H92354 EH 脚衣 パンツ型? 男性用ズボン B3 F20?; F76; F77? 茶 2本別々の筒		1H-23-10 毛 P
H92346 EH 円筒衣 ワンピース型 民族衣装 B5 F47; F76 白 刺繡 袖口・裾に縁飾	1E-04-08 綿 P	H92356 EH 展開衣 ジャケット型 女性用上着 B2 F47; F48; F49; F76 ねずみ 紫 えんじ ビロード		1H-23-10 綿; (綿) P
H92347 EH 展開衣 ジャケット型 民族衣装 B2 F47; F76 黒 金糸刺繡	1H-23-10 綿; (綿) P	H92357 EH 腰衣 エプロン型 女性用エプロン B3 F63; F77 茶		1H-23-10 毛; (綿) P
H92348 EH 展開衣 ベスト型 女性用外套 B4 F48; F59; F76 黒 刺繡	1E-04-09 毛 P	H92358 EH 円筒衣 ワンピース型 女性用ワンピース B4 F12; F48; F59; F63; F76 紫 クロステッチ		1E-04-12 毛 P
H92349 EH 展開衣 ベスト型 民族衣装 B4 F48; F59; F63; F75 黒 刺繡	1E-04-10 毛 P			

H92359 EH

展開衣

ベスト型

女性用外套

1E-05-02

B4

毛

F48 ; F59 ; F75

黒 コード刺繍 縁擦り切れ

P

H92360 EH

展開衣

ベスト型

女性用衣装

1E-05-03

B4

毛

F48 ; F59 ; F75

黒 脇シームポケット口?

P



H92352

H92362 EH

展開衣

ジャケット型

女性用衣装

1H-23-10

B2

再生繊維 ; (綿)

F20 ; F47 ; F48 ; F75

ピンク 金糸

P



H92354

H92363 EH

展開衣

ベスト型

女性用ベスト

1H-23-10

B2

絹 ; 綿 ; (綿)

F48 ; F59

ベージュ 茶

P

H92379 EH

展開衣

ベスト型

女性用胴着

1H-23-12

B2

綿

F48 ; F59 ; F76

橙 刺繍

P

- EJ
- H92205 EJ <SENNENHEMD>
センネンヘムト
- 円筒衣
シャツ・ブラウス型
牧人用シャツ 1H-23-08
B3 綿
F47; F48; F59; F75; F76; F79
白 P
- H92206 EJ <HEMD EDELWEISS>
ヘムト・エーデルワイス
- 円筒衣
シャツ・ブラウス型
牧人用シャツ 1H-23-08
B4 綿
F47; F48; F59; F63?; F76
青 縞 P
- H92207 EJ <BRAUNE HOSE>
ブラウネ・ホーゼ
- 脚衣
パンツ型
牧人用ズボン 1H-23-09
B4 毛
F48; F49; F76
茶 P
- H92208 EJ <GELBE SCHUTTE>
ゲルベ・シュutte
- 展開衣
ジャケット型
上衣 1H-23-09
B3 綿;(綿)
F47; F48; F59; F76
黄 P
- H92328 EJ <ROTES BRUSTTUCH>
ローテス・ブルーストゥーフ
- 展開衣
ベスト型
ベスト 1H-23-09
B3 毛;(綿)
F47; F48; F59; F75; F76
赤 刺繡 釦2列 P
- H92329 EJ <LEDERNE KNIEHOSEN>
レデルネ・ニーホーゼン
- 脚衣
パンツ型
皮ズボン 1H-23-09
B4 皮革
F48; F76
茶 スエード P
- H92332 EJ <SCHÖNE KLÄUSE>
シュイネ・クロイゼ
- 展開衣
ジャケット型
男性用上着 (クロイゼの衣装) 1E-04-06
B3 綿;(綿)
F47; F48; F49; F59; F76
緑 ビロード P
- H92333 EJ <SCHÖNE KLÄUSE>
シュイネ・クロイゼ
- 脚衣
パンツ型
男性用ズボン (クロイゼの衣装) 1E-04-06
B3 綿;(綿)
F48; F49; F76
緑 ビロード 脇シームポケット 前釦 P
- H92336 EJ <SCHÖNE KLÄUSE>
シュイネ・クロイゼ
- 展開衣
シャツ・ブラウス型
女性用ブラウス (クロイゼの衣装) 1E-04-07
B2 綿
F47; F48; F49; F59; F76
白 シャツ釦 P
- H92337 EJ <SCHÖNE KLÄUSE>
シュイネ・クロイゼ
- 腰衣
エプロン型
女性用エプロン (クロイゼの衣装) 1E-04-07
B2
F63; F77
白 P

H92338 EJ <SCHÖNE KLÄUSE>
シュイネ・クロイゼ

展開衣

ベスト型

女性用ベスト (クロイゼの衣装) 1E-04-07

B2 綿;(綿)

F48; F59; F76; F77

紺 ビロード P

H92339 EJ <SCHÖNE KLÄUSE>
シュイネ・クロイゼ

腰衣

スカート型

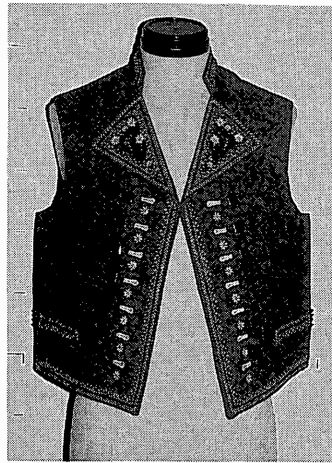
女性用スカート (クロイゼの衣装)

1E-04-07

B4 綿

F63

赤 ビロード P



H92338

EK

H92183 EK

<ROLLER UND SCHELLER>

ローラー・ウント・シェーラー

展開衣

シャツ・ブラウス型

謝肉祭用ブラウス (ローラー用) 1E-04-02

B3 綿

F47; F48; F59; F76

白 P



H92183

H92188 EK

<ROLLER UND SCHELLER>

ローラー・ウント・シェーラー

脚衣

パンツ型

謝肉祭用皮ズボン (ローラー用) 1E-04-03

B3 皮革

F20; F48; F76; F77

黒 玉縁ポケット ウエスト釦 P

H92195 EK

<ROLLER UND SCHELLER>

ローラー・ウント・シェーラー

展開衣

シャツ・ブラウス型

謝肉祭用シャツ (シェーラー用) 1E-04-04

B4 再生繊維

F47; F48; F59; F76

白 台衿付シャツカラー 前釦 P

H92202 EK

<ROLLER UND SCHELLER>

ローラー・ウント・シェーラー

脚衣

パンツ型

謝肉祭用皮ズボン (シェーラー用)

1E-04-05

B3 皮革

F48; F76; F77

黒 ウエスト釦 P

EL

H158196 EL

〈TROYER; ROLLKRAGEN PULLOVER〉

トロイアー; ロルクラーゲン・プルオーバー

円筒衣

シャツ・ブラウス型

セーター

1R-05-02

B3

毛

F47; F48; F59

黒 ニット

P

H158197 EL

〈JACKE〉 ヤッケ

展開衣

シャツ・ブラウス型

上着

1R-05-02

B3

綿

F47; F48; F59; F76

青 はぎ多数

P

H158198 EL

〈HOSE〉 ホーセ

脚衣

パンツ型

ズボン

1R-05-02

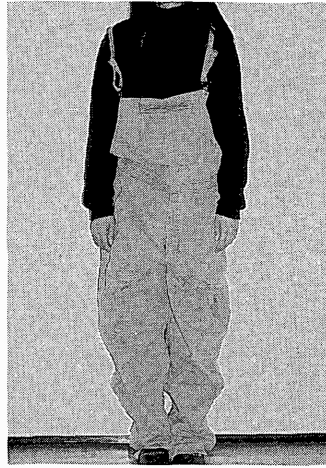
B5

綿

F48; F76; F77

水色 オーバーオール

P



H158198

EO

H2961 EO <JURVA PUSERO>
ユルバ・プセロ

円筒衣
シャツ・ブラウス型
ユルバ教区の服 (ブラウス) 1B-25-04
B3 再生繊維
F48; F59; F76
白 無地 P

H2962 EO <JURVA SAMETTILIIVI>
ユルバ・サメッティリーヴィ

展開衣
ベスト型
ユルバ教区の服 (ベスト) 1B-25-04
B2; B3 綿; (綿)
F48; F49; F59; F63; F77
青 無地 赤紐 P

H2963 EO <JURVA HAME>
ユルバ・ハメ

腰衣
スカート型
ユルバ教区の服 (スカート) 1B-25-04
B3 毛
F63; F76
赤 緑 青 ハンアトラス P

H2969 EO <KOIVISTO PUSERO>
コイヴィスト・プセロ

円筒衣
シャツ・ブラウス型
コイヴィスト教区の服 (ブラウス) 1B-25-05
B3
F47; F76; F79
白 赤 H2970, H2971, H2972 とセット?
展示中 P

H2970 EO

<KOIVISTO JAKKU, VILLAA>
コイヴィスト・ヤック

展開衣
ジャケット型
コイヴィスト教区の服 (上衣) 1B-25-05
B3
F47; F48; F49; F59; F77
白 赤 無地 H2969, H2971, H2972 とセッ
ト? 展示中 P

H2971 EO <KOIVISTO ESILIINA>
コイヴィスト・エシリーナ

腰衣
スカート型
コイヴィスト教区の服 (エプロン) 1B-25-05

B3
F77
白 H2969, H2970, H2972 とセット? 展示
中 P

H2972 EO <KOIVISTO HAME>
コイヴィスト・ハメ

腰衣
スカート型
コイヴィスト教区の服 (スカート) 1B-25-05

B3
F63
赤 黄 緑 青 格子 H2969, H2970, H2971
とセット? 展示中 P

H2976 EO <SÄKYLÄ PAITA>
サキュラ・パイタ

円筒衣
シャツ・ブラウス型
サキュラ教区の服 (シャツ) 1B-25-05
B3
F47; F48; F59
白 無地 H2977, H2978 とセット? 展示
中 P

H2977 EO <SÄKYLÄ LIIVI>
サキュラ・リーヴィ

展開衣
ベスト型
サキュラ教区の服 (ベスト) 1B-25-05
B3
F48; F59; F76
赤 緑 H2976, H2978 とセット? ポケッ
ト 展示中 P

H2978 EO
 〈SÄKYLÄ HOUSUT LYHYET〉
 サキュラ・ハウストット・リュヒュエット
 脚衣
 パンツ型
 サキュラ教区の服 (半ズボン)
 (TROUSERS KNEE BREECHES)
 1B-25-05

B4
 F48
 黒 無地 H2976, H2977 とセット? 展示
 中 P



H2984

H2984 EO
 〈ROHDIN PAITA〉
 ロホディン・パイタ
 円筒衣
 シャツ・ブラウス型
 サウナ着 (男性用, TOWSHIRT)
 1B-25-06
 再生繊維

B3
 F47; F48; F59; F76
 茶 無地 ドンゴロス 貼ポケット スタン
 ドカラー P

H118324 EO
 〈HAME〉 ハメ
 腰衣
 スカート型
 女性用スカート
 1G-04-04
 B3 毛
 F63; F76
 [ANTREA] 紺 無地 細かいプリーツ P

H118325 EO
 〈LIIVI〉 リーヴィ
 展開衣
 ベスト型
 女性用チョッキ
 1G-04-04
 B2 毛; (綿)
 F49; F59; F76
 [ANTREA] 紺 無地 P

H118326 EO
 〈PUSERO〉 プセロ
 円筒衣
 シャツ・ブラウス型
 女性用ブラウス
 1G-04-04
 B3 綿
 F47; F76
 [ANTREA] 白 無地 前中心ループ2コ
 留具なし P

H118329 EO
 〈ESILIINA〉 エシリーナ
 腰衣
 エプロン型
 女性用エプロン
 1G-04-04
 B3 綿
 F63; F77
 [ANTREA] 白 赤 縞 P

H118345 EO
 〈JAKKU〉 ヤック
 展開衣
 ジャケット型
 女性用上着
 1K-24-05
 B2 毛; 綿
 F47; F48; F76
 [NÄRPIÖ] 紺 2枚袖

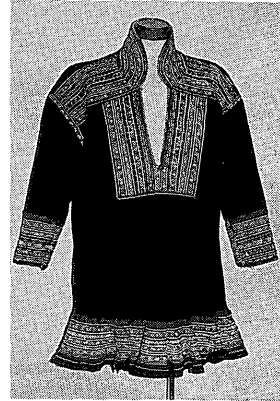
H118346 EO
 〈PUSERO〉 プセロ
 展開衣
 ジャケット型
 女性用ブラウス
 1K-24-05
 B2 毛; 綿
 F12; F20; F48; F49; F63; F76
 [NÄRPIÖ] ベージュ 前中心鉤ホック留

H118347 EO
 〈ESILIINA〉 エシリーナ
 腰衣
 エプロン型
 女性用エプロン
 1K-24-05
 B3 毛; 綿
 F63; F77
 [NÄRPIÖ] 紺 縞

- | | |
|--|---|
| <p>H118348 EO <HAME> ハメ
腰衣
スカート型
女性用スカート 1K-24-05
B4 毛；綿
F76
[NÄRPIÖ] ベージュ フレアスカート</p> | <p>H118413 EO <RÖIJY> リュイユ
展開衣
シャツ・ブラウス型
ジブシー女性用ブラウス 1G-04-07
B3 合成繊維
F12；F47；F48；F59；F63；F76
水玉柄 トリコット P</p> |
| <p>H118349 EO <HAME> ハメ
腰衣
スカート型
女性用スカート 1K-24-05
B4 毛
F63；F76
[NÄRPIÖ] 紺 縞</p> | <p>H118419 EO <ESILIINA> エシリーナ
腰衣
エプロン型
女性用エプロン 1G-04-08
B3 綿
F63；F77
[KAUKOLA] 白 ポピンレース？ P</p> |
| <p>H118350 EO <PUSERO> プセロ
展開衣
ジャケット型
女性用ブラウス 1K-24-05
B2 毛；綿
F47；F48；F59；F63
[NÄRPIÖ] ベージュ ヨーク切替</p> | <p>H118420 EO <LIIVI> リーヴィ
展開衣
ベスト型
女性用チョッキ 1G-04-08
B2 毛；(綿)
F48；F49；F59；F76
[KAUKOLA] P</p> |
| <p>H118411 EO <HAME> ハメ
腰衣
スカート型
ジブシー女性用スカート 1G-04-05
B4
F63；F77
黒 赤 ビロード プリーツ多数 重量大
大型 P</p> | <p>H118421 EO <HAME> ハメ
腰衣
スカート型
女性用スカート 1G-04-08
B3 毛
F63；F76
[KAUKOLA] 紺 プリーツスカート P</p> |
| <p>H118412 EO <ESILIINA> エシリーナ
腰衣
スカート型
ジブシー女性用エプロン 1G-04-06
B4 合成繊維
F63；F77
ピンク P</p> | <p>H118423 EO <PUSERO> プセロ
円筒衣
シャツ・ブラウス型
女性用ブラウス 1G-04-08
B3 再生繊維
F47；F48；F59；F76
[KAUKOLA] 白 P</p> |

EP

H78150 EP <SVALTJA> スバルチャ
 円筒衣
 ワンピース型
 もみ皮上着 (男性用) 1D-02-12
 B4 皮革
 F20; F47; F48; F59
 茶 虫食い P



H7814

H78151 EP <SVALTJA> スバルチャ
 円筒衣
 ワンピース型
 もみ皮上着 (女性用) 1D-02-13
 B4 皮革
 F20; F47; F48; F59

H78714 EP <GÁKTI> カクティ
 円筒衣
 ワンピース型
 上着 (男性用) 1D-01-01
 B4 毛
 F47; F49?; F59?
 紺 P

H78538 EP <ALBMAGAKTI>
 アルブマカクティ
 円筒衣
 ワンピース型
 男性用上着 1D-02-14
 B4 毛
 F20; F47; F48; F59; F76
 紺 P

H78721 EP <GÁKTI> カクティ
 円筒衣
 ワンピース型
 上着 (女性用) 1D-01-02
 B4 毛
 F47; F48; F49; F59
 紺 P

H78539 EP <NISSONGAKTI>
 ニッソソカクティ
 円筒衣
 ワンピース型
 女性用上着 1D-02-15
 B4 毛
 F47; F48; F59
 黒 P

H78730 EP <GÁKTI> カクティ
 円筒衣
 ワンピース型
 上着 (男児用) 1D-01-03
 B2; B3 毛
 F20; F47; F59
 黒 P

H78678 EP <NISSONGAKTI>
 ニッソソカクティ
 円筒衣
 ワンピース型
 女性用上着 1D-02-16
 B4 毛
 F20; F47; F59; F76
 黒 赤 P

H78749 EP <GÁKTI> カクティ
 円筒衣
 ワンピース型
 上着 (女児用) 1D-01-04
 B2 毛
 F47; F48; F59; F76
 赤 P

- ES
展開衣
ジャケット型
衣服セット (女性用) 1E-25-09
B2 毛;綿
F47; F48; F59; F63; F75; F76; F79
黒 P
- H67348-1 ES
展開衣
ジャケット型
衣服セット (女性用) 1E-25-09
B2 毛;綿
F47; F48; F59; F63; F75; F76; F79
黒 P
- H67348-2 ES
腰衣
スカート型
衣服セット (女性用) 1E-25-09
B3 綿
F49; F76
白 無地 ベチコート P
- H67349-1 ES
変形衣
コンビネーション型
衣服セット (女性用) 1E-25-09
B4 綿
F12; F48; F59; F63; F76
白 カットワーク 上半身は前中心釦留 下
半身は股上があきそのまま 留具なし P
- H67349-2 ES
展開衣
ジャケット型
衣服セット (女性用) 1E-25-09
B2 毛;(綿)
F12; F47; F48; F59; F63; F75; F76; F77
緑 ボビンレース 袖の形に特徴 P
- H67349-3 ES
脚衣
パンツ型
衣服セット (女性用) 1E-25-09
B3 綿
F48; F63; F77
白 無地 大型の下穿 P
- H67350-1 ES
円筒衣
ワンピース型
衣服セット (女性用) 1E-25-09
B5 絹
F12; F47; F48; F59; F76
ピンク 袖全体がシャーリング P
- H67350-2 ES
展開衣
コート型
衣服セット (女性用) 1E-25-09
B4 綿
F47; F75; F77
薄緑 着物風の仕立てと柄 裾広がり 筒袖
着物? P
- H67350-3 ES
円筒衣
ワンピース型
衣服セット (女性用) 1E-25-09
B5 合成繊維
F12; F48; F49; F59
緑 無地 P
- H67363 ES <CAPE>
肩衣
マント型
衣服 1E-25-10
B3; B4 毛;(絹)
F59; F76; F77
子供用 白 無地 P
- H67364 ES <NIGHT DRESS>
円筒衣
ワンピース型
衣服 1E-25-10
B4 綿
F48; F76
女性用 白 無地 P

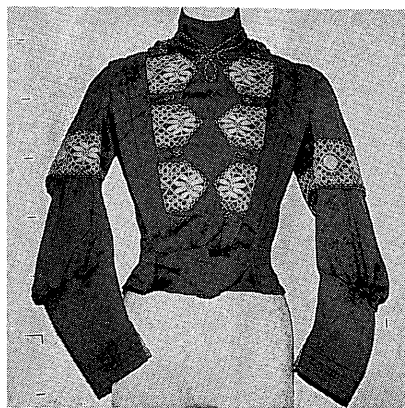
H67365 ES <NIGHT DRESS>
 円筒衣
 ワンピース型
 衣服 1D-05-04
 B4 綿
 F47; F48; F59; F77
 子供用 白 無地 カットワーク P

H67366-2 ES <CHRISTIAN'S ROBE>
 展開衣
 ワンピース型
 衣服 1E-25-10
 B4
 F47; F48; F59; F77
 白 無地 カットワーク ピンタック 手縫
 身巾が狭く丈長 P

H67367 ES <CAPE>
 肩衣
 マント型
 衣服 1E-25-10
 B4 毛;(絹)
 F59; F77?
 子供用 白 無地 衿ぐりの留具なく縫とじ P

H67368 ES <DRESS>
 展開衣
 ワンピース型
 衣服 1D-05-06
 B3 絹
 F47; F48; F59; F76
 白 無地 カットワーク P

H67369 ES <WAISTCOAT>
 展開衣
 コルセット型
 衣服 1E-25-10
 B2 絹;(綿)
 F12; F48; F49; F59; F63; F76; F77
 黄地に黒レース 硬質のつめもの 裏布に蠟引? P



H67349-2

H67370 ES <WAISTCOAT>
 展開衣
 ジャケット型; コルセット型
 衣服 1D-05-07
 B2 絹
 F47; F48; F59; F76
 ベージュ 硬質のつめもの VICTORIAN P

H67371 ES <DRESS>
 円筒衣
 ワンピース型
 衣服 1D-05-08
 B5 絹
 F12; F47; F48; F49; F59; F75; F77
 婚礼用 クリーム バイアス布目 ドレープ
 裾引 P

H67372 ES <NIGHT DRESS>
 円筒衣
 ワンピース型
 衣服 1D-05-10
 B5 綿
 F47; F48; F59; F76
 白 無地 レース編 P

H67373 ES <EVENING DRESS>
 円筒衣
 ワンピース型
 衣服 1D-05-11
 B5 絹
 F12; F47; F48; F49; F59; F77?
 黒 全体がチュールレース P

H67374 ES <JACKET>
 展開衣
 ジャケット型
 衣服 1D-05-12
 B2 絹
 F12; F47; F48; F49; F59; F76; F77
 黒 H67376とセット ウエストシェイプの
 ための硬質のつめもの VICTORIAN P

H67375-1 ES <EVENING DRESS>
 円筒衣
 ワンピース型
 衣服 1D-05-13
 B5 絹
 F12; F47; F48; F49; F59; F76
 ピンク ティアード切替 袖の形に特徴 P

H67376 ES <SKIRT>
 腰衣
 スカート型
 衣服 1D-05-14
 B4 絹
 F63; F76
 黒 無地 ウエスト部分破損 H67374 とセ
 ット P

H67377 ES <LACED DRESS>
 円筒衣
 ワンピース型
 衣服 1E-25-10
 B5 絹
 F47; F48; F59; F76
 茶 P

H67378 ES <LACE DRESS>
 円筒衣
 ワンピース型
 衣服 1E-25-11
 B4 再生繊維; (絹)
 F12; F47; F48; F49; F59; F63; F76
 黒 P

H67379 ES <SKIRT>
 腰衣
 スカート型
 衣服 1D-05-15
 B4 絹; (綿)
 F63; F76
 乗馬用 宇治茶 全体に裏打 P

H67380 ES <EVENING DRESS>
 円筒衣
 ワンピース型
 衣服 1D-05-16
 B5 絹
 F12; F48; F49; F59
 濃紫 6枚はぎフレア P

H67381 ES <DRESS>
 円筒衣
 ワンピース型
 衣服 1D-05-17
 B4 絹; (綿)
 F48; F49; F59; F63; F76
 黒 無地 クレープ リボン飾 P

H67382-1 ES <THREE PIECES DRESS>
 肩衣
 マント型
 衣服 1E-25-10
 B2 絹; (絹)
 F59; F76
 黒 無地 三角形の布に留具 P

H67382-2 ES <THREE PIECES DRESS>

展開衣

コルセット型

衣服 1E-25-10

B2 絹; (綿)

F12; F48; F59; F77

黒 無地 硬質のつめもの 前中心紐じめ P

H67382-3 ES <THREE PIECES DRESS>

腰衣

スカート型

衣服 1E-25-10

B4 絹; (綿)

F63; F76

黒 無地 全体に裏打 フレア P

H67383 ES <BEADED DRESS>

円筒衣

ワンピース型

衣服 1E-25-11

B4 絹

F12; F48; F59

薄茶 P

H67384 ES <SHAWL>

展開衣

衣服

1E-25-11

B1 綿

F47; F48; F59

白 レース製品 袖からヨーク部分 部分品 P

H67387 ES <CAMISOLE>

展開衣

ブラジャー型; シャツ・ブラウス型

衣服 1E-25-11

B2 絹; (綿)

F48; F49; F59; F76

紫 無地 硬質のつめもの P

H67390 ES

円筒衣; 乳房をおおうもの

ブラジャー

1E-25-11

B1 綿

白 レース製品 ヨーク部分のみ? 部分品 P



H67373

H67392 ES <LACE TOP>

円筒衣

ベスト型

衣服

1E-25-11

B2 絹

F48; F49; F59; F76

ローズピンク レース製品 P

H67404 ES <DRESS>

肩衣

マント型

衣服

1E-25-13

B4 絹; (綿)

F49; F59; F76

レース製品 EDWARDIAN P

H67406 ES <DRESS>

円筒衣

ワンピース型

衣服

1E-25-13

B4 絹

F48; F59

茶 レース製品 P

H67407 ES <DRESS TOP>
 展開衣
 シャツ・ブラウス型
 衣服 1D-05-19
 B2 絹
 F47; F48; F49; F59; F76
 白 無地 H67408とセット ポビンレース
 シャーリング P

H67408 ES <SKIRT>
 腰衣
 スカート型
 衣服 1D-05-19
 B4 絹
 F49; F63; F76
 白 無地 H67407とセット ティアード
 シャーリング P

H67409-1 ES <DRESS>
 展開衣
 シャツ・ブラウス型
 衣服セット 1D-04-01
 B3 綿;(綿)
 F47; F48; F59; F63; F76
 ねずみ 多色 チュールレース ピンタック
 P

H67409-2 ES <DRESS>
 腰衣
 スカート型
 衣服セット 1D-04-01
 B4 綿;(綿)
 F63; F76
 ねずみ P

H67410 ES <VEST>
 展開衣
 ベスト型
 衣服 1E-25-13
 B2 絹;(綿)
 F48; F59; F77
 黒 腕をおおう部分がビーズ付のネット

H67411 ES <DRESS>
 腰衣
 スカート型
 衣服 1E-25-14
 B4 絹;(綿)
 F76
 裾を引くフレアスカート

H67416-1 ES <DRESS>
 展開衣
 ジャケット型
 衣服 1D-04-02
 B3 絹;(綿)
 F47; F48; F49; F59; F76; F77
 ねずみ ジゴ袖 ウエストシェイプのための
 硬質のつめもの P

H67416-2 ES <DRESS>
 腰衣
 スカート型
 衣服 1D-04-02
 B4 絹;(綿)
 F63; F76
 ねずみ 裾フリル P

H67417-1 ES <BEADED DRESS>
 展開衣
 シャツ・ブラウス型
 衣服 1D-04-03
 B2 絹;(綿)
 F47; F48; F59; F63; F76
 白 ジゴ袖 チュールレース ビーズ P

H67417-2 ES <BEADED DRESS>
 腰衣
 スカート型
 衣服 1D-04-03
 B4 絹;(綿)
 F49; F63; F76
 白 フレア 後裾引 P

H67418 ES <DRESS>
 円筒衣
 ワンピース型
 衣服 1D-04-04
 B5 毛;(綿)
 F12; F47; F48; F63; F76
 多色 ベイズリー チュールレース P

H67419-1 ES <AFTERNOON DRESS>
 展開衣
 シャツ・ブラウス型
 衣服 1D-04-05
 B2 絹;(綿)
 F47; F48; F59; F76
 クリーム チュールレース P

H67419-2 ES <AFTERNOON DRESS>
 腰衣
 スカート型
 衣服 1D-04-05
 B4 絹;(綿)
 F49; F63; F76
 クリーム チュールレース ピンタック P

H67420 ES <DRESS>
 円筒衣
 ワンピース型
 衣服 1D-04-06
 B5 絹;(綿)
 F12; F47; F48; F59; F63; F76
 少女用 クリーム チュールレース ピンタック P

H67421-1 ES <CHEMISE TOP>
 展開衣
 シャツ・ブラウス型
 衣服セット 1E-25-13
 B2 綿
 F12; F48; F63; F76
 白 無地 下着 P

H67421-2 ES <DRAWERS>
 脚衣
 パンツ型
 衣服セット 1E-25-13
 B3 綿
 F63; F77
 白 無地 レース製品 下着 股上は縫合なし P



H67418

H67422-1 ES <DRESS>
 円筒衣
 ワンピース型
 衣服 (女性用) 1D-04-07
 B5 絹
 F47; F48; F59; F63; F76; F77
 ハウスキーパー用 黒地 星柄 ペーパータ
 フタ 後スカートたくしあげるための紐 P

H67422-2 ES <DRESS>
 円筒衣
 ワンピース型
 衣服 (女性用) 1D-04-07
 B5 絹
 F47; F48; F49; F59; F63; F76; F77
 ハウスキーパー用 黒 無地 ペーパータ
 フタ P

H67423 ES <APRON>
 腰衣
 エプロン型
 衣服 1E-25-13
 B4 綿
 F63; F76

H67425 ES <UNDER SKIRT>
 腰衣
 スカート型
 衣服 (女性用) 1E-25-13
 B4 綿
 F63; F77
 白 無地 下着 P

H67433-1 ES <DAY DRESS>
 展開衣
 ジャケット型
 衣服セット 1D-04-11
 B2 絹; (綿)
 F47; F48; F59; F63; F75; F76; F77; F79
 ねずみ 無地 P

H67426 ES <EVENING CAPE>
 肩衣
 マント型
 衣服 (女性用) 1E-25-13
 B3 絹
 F59; F77
 白 無地 P

H67433-2 ES <DAY DRESS>
 腰衣
 スカート型
 衣服セット 1D-04-11
 B4 絹
 F63; F76
 ねずみ 無地 ウエストシェイプのための硬
 質のつめもの P

H67429-1 ES <CAPE>
 肩衣
 マント型
 衣服セット (洗礼用) 1D-04-09
 B4 毛; (綿)
 F59; F77
 洗礼用 白 P

H67434-1 ES <DAY DRESS>
 展開衣
 ジャケット型
 衣服 1D-04-12
 B2 絹; (綿)
 F47; F48; F49; F59; F76
 青 白 縞 P

H67431 ES <AFTERNOON DRESS>
 円筒衣
 ワンピース型
 衣服 1D-04-10
 B5 絹; (絹)
 F12; F47; F48; F59; F63; F76
 ねずみ チュールレース ジゴ袖 裾に補強
 テープ P

H67434-2 ES <DAY DRESS>
 腰衣
 スカート型
 衣服 1D-04-12
 B4 絹; (綿)
 F63; F76
 青 白 縞 P

H67432 ES <COLLAR>
 貫頭衣
 シャツ・ブラウス型?
 衣服 1E-25-11
 B2 綿
 F59; F77
 極薄手の白布に白糸刺繍 P

H67435 ES <UNDER SKIRT>
 腰衣
 スカート型
 衣服 1D-04-13
 B4 毛
 F63; F76
 赤 無地 P

H67436-1 ES <NIGHT GOWNS>
円筒衣
ワンピース型
衣服セット 1E-25-13
B5 綿
F47; F48; F59; F76
白布に白糸刺繍 P

H67436-2 ES <NIGHT GOWNS>
円筒衣
ワンピース型
衣服セット 1E-25-13
B5 綿
F47; F48; F59; F76
白布に白糸刺繍 P



H67431

ET		H64553-3 ET 円筒衣；貫頭衣 ベスト型 民族衣裳（女） B1 F59；F76；F77 白 花柄		1C-03-02 毛；(毛) P
H64552-1 ET 展開衣 ジャケット型 民族衣裳（男） B3 F47；F48；F59；F76 紺	1C-03-01 毛 P	H64553-4 ET 腰衣 エブロン型 民族衣裳（女） B4 F63；F77 黒	1C-03-02 毛 P	
H64552-2 ET 脚衣 パンツ型 民族衣裳（男） B4 F48；F63；F76；F77 黒	1C-03-01 毛 P	H64554-1 ET 展開衣 ジャケット型 民族衣裳（娘） B2 F47；F48；F59；F76 黒	1C-03-03 毛 P	
H64552-3 ET 円筒衣；貫頭衣 ベスト型 民族衣裳（男） B3 F59；F76；F77 赤 白 縞 身頃のみ 衿はH64552-4	1C-03-01 綿 P	H64554-2 ET 腰衣 スカート型 民族衣裳（娘） B3 F63；F76	1C-03-03 綿 P	
H64553-1 ET 展開衣 ジャケット型 民族衣裳（女） B3 F47；F48；F59；F76 黒	1C-03-02 毛 P	H64554-3 ET 腰衣 エブロン型 民族衣裳（娘） B3 F63；F77 多色 花柄	1C-03-03 毛；(毛) P	
H64553-2 ET 腰衣 スカート型 民族衣裳（女） B4 F63；F76 橙 白 縞	1C-03-02 綿 P	H64554-4 ET 円筒衣；貫頭衣 ベスト型 民族衣裳（娘） B1 F48；F59；F76；F77 多色 花柄 ジレー？	1C-03-03 毛 P	

H64555-1 ET
 円筒衣
 シャツ・ブラウス型
 民族衣裳 (男)
 B3
 F47; F76
 黒 大型

1C-03-04
 綿
 P



H64554-1

H64555-2 ET
 脚衣
 パンツ型
 民族衣裳 (男)
 B3
 F20; F63; F76

1C-03-04
 毛

H64555-3 ET
 展開衣? ; 腰衣?
 ベスト型? ; スカート型?
 民族衣裳 (男)
 B3
 F75; F76
 赤 つり紐

1C-03-04
 綿; (綿)
 P

H64557-1 ET
 展開衣
 シャツ・ブラウス型
 民族衣裳 (オンナ)
 B3
 F47; F48; F49; F75; F76
 赤 白 縞

1C-03-06
 綿
 P

H64556-1 ET
 展開衣
 ジャケット型
 民族衣裳 (男児)
 B2
 F47; F48; F59; F76
 白 赤 縞

1C-03-05
 毛
 P

H64557-2 ET
 腰衣
 スカート型
 民族衣裳 (オンナ)
 B3
 F63; F76
 紺

1C-03-06
 毛
 P

H64556-2 ET
 脚衣
 パンツ型
 民族衣裳 (男児)
 B3
 F48; F63; F76; F77
 黒

1C-03-05
 毛
 P

H64557-3 ET
 展開衣
 ベスト型?
 民族衣裳 (オンナ)
 B3
 F48; F59; F76
 赤 花柄 格子

1C-03-06
 毛; (綿)
 P

H64556-3 ET
 円筒衣; 貫頭衣
 ベスト型
 民族衣裳 (男児)
 B2
 F59; F76; F77

1C-03-05
 綿
 P

H64557-4 ET
 腰衣
 エプロン型
 民族衣裳 (オンナ)
 B3
 F63; F77
 青

1C-03-06
 毛
 P

H64558-1 ET		H64559-2 ET	
展開衣		腰衣	
シャツ・ブラウス型		スカート型	
民族衣裳 (娘)	1C-03-07	民族衣裳 (女)	1C-03-08
B2	毛;(綿)	B4	再生繊維
F47; F48; F59; F76		F63; F76	
赤 花柄 セットで縫付られ内部の分析不能		白 青 縞	P
	P		
H64558-2 ET		H64559-3 ET	
腰衣		腰衣	
スカート型		エプロン型	
民族衣裳 (娘)	1C-03-07	民族衣裳 (女)	1C-03-08
B3	毛	B4	綿
F63; F76		F63; F77	
紺	P		P
H64558-3 ET		H64560-1 ET	
展開衣		展開衣	
ベスト型		シャツ・ブラウス型?	
民族衣裳 (娘)	1C-03-07	民族衣裳 (女)	1C-03-09
B2	毛;(綿)	B2	綿;(綿)
F48; F59; F77		F47; F48; F59	
黒 刺繡	P	白 脇あきで裾のみ紐結び	P
H64558-4 ET		H64560-3 ET	
腰衣		腰衣	
エプロン型		スカート型	
民族衣裳 (娘)	1C-03-07	民族衣裳 (女)	1C-03-09
B2	毛	B4	再生繊維
F63; F77		F63; F76	
紺	P	白 青 縞	P
H64559-1 ET		H64560-4 ET	
展開衣		腰衣	
ベスト型		エプロン型	
民族衣裳 (女)	1C-03-08	民族衣裳 (女)	1C-03-09
B2	毛;(綿)	B4	綿
F47?; F48; F49; F59; F76		F63; F77	
黒	P		P
		H64560-5 ET	
		円筒衣; 貫頭衣	
		ベスト型	
		民族衣裳 (女)	1C-03-09
		B2	綿; 再生繊維; (綿)
		F59; F77	
		黒	P

H64561-1 ET

展開衣

ジャケット型

民族衣裳 (男)

B3

F47; F48; F59; F76

黒

1C-03-10

毛; (毛)

P

H64561-2 ET

脚衣

パンツ型

民族衣裳 (男)

B4

F48; F76; F77

黒

1C-03-10

毛

P

H64562-1 ET

展開衣

ジャケット型

民族衣裳 (男)

B3

F47; F48; F59; F76

黒

1C-03-12

毛; (毛)

P

H64562-2 ET

脚衣

パンツ型

民族衣裳 (男)

B4

F48; F63

断片

1C-03-12

毛

P

H64562-3 ET

円筒衣

シャツ・ブラウス型

民族衣裳 (男)

B3

F20; F47; F48; F59; F76

黒

1C-03-12

再生繊維

P

H64562-4 ET

円筒衣; 貫頭衣

ベスト型

民族衣裳 (男)

B2

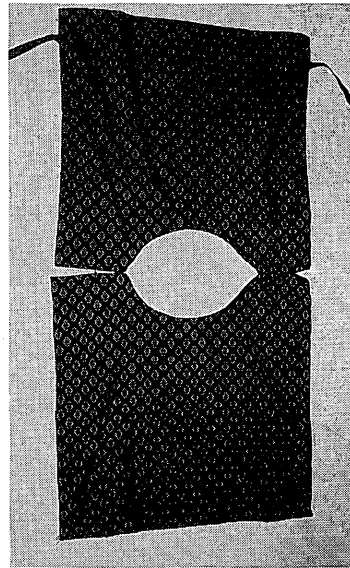
F59; F77

紫 黒

1C-03-12

再生繊維; (綿)

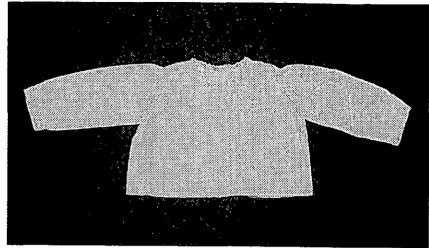
P



H64562-4

EW		H7536 EW	<BRASSIÈRE> ブラジエ
		展開衣	
		シャツ・ブラウス型	
		袖つき胴着	1B-22-10
		B1	綿
		F47; F48; F59; F76	
		赤ん坊用 白 無地 後釦	H7535と同型
		右カフス取れ	P
H3462 EW	<CAPE> カーブ	H7538 EW	<BRASSIÈRE> ブラジエ
肩衣		展開衣	
マント型		シャツ・ブラウス型	
女性用マント	1A-03-08	袖つき胴着	1B-22-10
B4	毛;(綿)	B1	綿
F76		F47; F48; F59; F76	
黒 無地 虫食い	P	赤ん坊用 白 無地 後釦	H7527と同型
		カフス取れ	P
H7525 EW	<PETITE CHEMISE>	H7539 EW	<BRASSIÈRE> ブラジエ
	プチットシュミーズ	展開衣	
展開衣		シャツ・ブラウス型	
シャツ・ブラウス型		袖つき胴着	1B-22-10
肌着	1B-22-10	B1	綿
B1	綿	F47; F48; F59; F77	
F47; F48; F59; F77		白 無地 後突き合わせに紐	P
白 無地 後突き合わせに紐	P		
H7526; H7527 EW	<PETITE CHEMISE>	H7540 EW	<BRASSIÈRE> ブラジエ
	プチットシュミーズ	展開衣	
展開衣		シャツ・ブラウス型	
シャツ・ブラウス型		袖つき胴着	1B-22-10
肌着	1B-22-10	B1	綿
B1	綿	F47; F48; F59; F77	
F47; F48; F59; F76		赤ん坊用 白 無地	H7525と同型
白 無地 後釦	P	き	後あき P
H7535; H7537 EW	<BRASSIÈRE>	H7541; H7542; H7543 EW	<BRASSIÈRE>
	ブラジエ		ブラジエ
展開衣		展開衣	
シャツ・ブラウス型		シャツ・ブラウス型	
袖つき胴着	1B-22-10	袖つき胴着	1B-22-10
B1	綿	B1	綿
F47; F48; F59; F76		F47; F48; F59; F77	
赤ん坊用 白 無地 後釦	H7536と同型	赤ん坊用 白 無地 後紐結び	P
	P		

H7544; H7545 EW <CHEMISE>
 シュミーズ
 円筒衣
 ワンピース型
 シュミーズ 1B-22-10
 B3 綿
 F48; F76
 少女用 白 無地 肩釦 P



H7527

H7546; H7547 EW <CHEMISE>
 シュミーズ
 円筒衣
 ワンピース型
 シュミーズ 1B-22-10
 B2 綿
 F48; F76
 少女用 白 無地 肩釦 P

H7555; H7556; H7557; H7558 EW
 <CHEMISE DE JOUR>
 シュミーズドジュール
 円筒衣
 ワンピース型
 シュミーズ 1B-22-10
 B4 綿
 F48
 昼用 白 無地 文字刺繡 M P

H7549 EW <CHEMISE DE NUIT>
 シュミーズドニュイ
 円筒衣
 ワンピース型
 寝間着 1B-22-10
 B4 綿
 F47; F48; F59; F76
 夜用 クリーム 無地 H7564 と同型 P

H7559 EW <CHEMISE DE JOUR>
 シュミーズドジュール
 円筒衣
 ワンピース型
 シュミーズ 1B-22-10
 B4 綿
 F48
 昼用 白 無地 H7555 と同型 P

H7550 EW <CHEMISE DE NUIT>
 シュミーズドニュイ
 円筒衣
 シャツ・ブラウス型
 寝間着 1B-22-10
 B3 綿
 F47; F48; F59; F75
 夜用 白 無地 前上部釦 ステンカラー
 H7552 と同型 P

H7560; H7561; H7562; H7563 EW
 <CHEMISE DE JOUR>
 シュミーズドジュール
 円筒衣
 ワンピース型
 シュミーズ 1B-22-10
 B4 綿
 F76
 昼用 白 無地 P

H7551; H7552 EW <CHEMISE DE NUIT>
 シュミーズドニュイ
 円筒衣
 ワンピース型
 寝間着 1B-22-10
 B4 綿
 F47; F48; F59; F75
 夜用 白 無地 ステンカラー 前釦 P

H7564 EW <CHEMISE DE NUIT>
 シュミーズドジュール
 円筒衣
 ワンピース型
 寝間着 1B-22-10
 B5 綿
 F47; F48; F59; F76
 夜用 白 無地 P

H7565 EW <CHEMISE DE JOUR>
 シュミーズドジュール
 円筒衣
 ワンピース型
 シュミーズ 1B-22-10
 B4 綿
 F48
 昼用 白 無地 P

H7566 EW <CAMISOLE> キャミソール
 展開衣
 シャツ・ブラウス型
 キャミソール 1B-22-10
 B2 綿
 F47; F48; F59; F76
 白 無地 前釦 ネーム刺繍 MD 比翼仕立
 て P

H7567 EW <CAMISOLE> キャミソール
 展開衣
 シャツ・ブラウス型
 キャミソール 1B-22-10
 B3 綿
 F47; F48; F59; F76
 白 無地 前釦 比翼仕立て H7566 と同
 型 P

H7569; H7570 EW <CACHE CORSET>
 キャッシュコルセ
 展開衣
 シャツ・ブラウス型
 コルセット隠し 1B-22-10
 B2 綿
 F48; F49; F59; F76
 白 無地 前釦 P

H7571 EW <CACHE CORSET>
 キャッシュコルセ
 円筒衣
 シャツ・ブラウス型
 コルセット隠し 1B-22-10
 B2 綿
 F59; F63; F76
 白 無地 前釦 比翼仕立て P

H7572 EW <CACHE MAILLOT>
 キャッシュマイヨ
 円筒衣
 ワンピース型 1B-22-10
 B4 綿
 F12; F47; F59; F63; F76; F77
 白 後釦 袖はレースでフリル ピンタック
 P

H7573 EW <CACHE MAILLOT>
 キャッシュマイヨ
 展開衣
 ワンピース型 1B-22-10
 B4 綿
 白 ヨークと裾にチュールレース ピンタック
 ク P

H7574; H7575 EW <PANTALON>
 パンタロン
 脚衣
 パンツ型
 ズロース 1B-22-10
 B3 綿
 F48; F63; F76
 白 無地 ウエスト両脇に釦 文字刺繍
 MD P

H7576; H7577 EW <PANTALON>
 パンタロン
 脚衣
 パンツ型
 ズロース 1B-22-10
 B3 綿
 F48; F63; F76
 白 無地 ウエスト両脇に釦 H7574 と同
 型 P

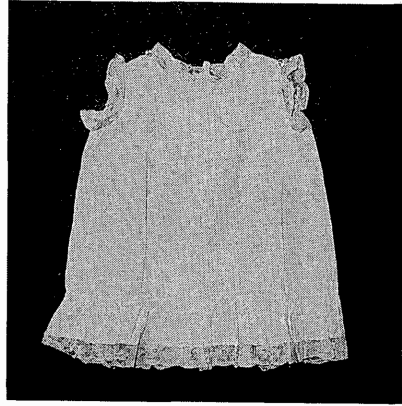
H7578 EW <PETIT JUPON>
 プチジュボン
 腰衣
 スカート型
 ベチコート 1B-22-10
 B1 綿
 F63; F77
 赤ん坊用 白 無地 P

H7579 EW <CHEMISE DE NUIT>
 シュミーズドニュイ
 円筒衣
 ワンピース型
 寝間着 1B-22-10
 B5 綿
 F47; F48; F59; F76
 夜用 白 無地 台衿付シャツカラー 前釦
 比翼仕立て P

H7580 EW <CHEMISE DE JOUR>
 シュミーズドジュール
 円筒衣
 ワンピース型
 シュミーズ 1B-22-10
 B4 綿
 F48
 昼用 白 無地 H7557と同型 P

H7581 EW <COMBINAISON>
 コンビネゾン
 円筒衣
 ワンピース型
 コンビネゾン 1B-22-11
 B2 綿
 F47; F48; F59; F76
 子供用 白 無地 後中心にシャツ釦 衿・
 袖・裾にレースフリル飾 P

H7582 EW <COMBINAISON>
 コンビネゾン
 円筒衣
 ワンピース型
 コンビネゾン 1B-22-11
 B2 綿
 F47; F48; F59; F76
 子供用 白 無地 裾付近の横タックをほど
 き丈長にした跡 後あき H7581と同型
 衿・袖・裾にレースフリル飾 P



H7581

H7583 EW <COMBINAISON>
 コンビネゾン
 円筒衣
 ワンピース型
 コンビネゾン 1B-22-11
 B3 綿
 F47; F48; F59; F76
 子供用 白 無地 H7581と同型 衿・袖・
 裾にレースフリル飾 P

H7584 EW <PETIT ROBE> プチローブ
 円筒衣
 ワンピース型
 服 1B-22-11
 B2 綿
 F12; F47; F48; F59; F63; F76
 白 無地 ピケ 後上部釦 P

H7585 EW <PETIT ROBE> プチローブ
 円筒衣
 ワンピース型
 服 1B-22-11
 B2 綿
 F47; F48; F59; F76
 白 無地 ピケ 後中心にシャツ釦 袖は
 レースのフリル P

- H7586 EW** 〈PETITE ROBE〉
 ブチットローブ
- 円筒衣
ワンピース型
服 1B-22-11
B2 綿
F48 ; F59 ; F76
夏用 白 後中心にシャツ釦 裾と肩紐は
レース P
- H7587 EW** 〈PETITE ROBE〉
 ブチットローブ
- 円筒衣
ワンピース型
服 1B-22-11
B2 綿
F47 ; F48 ; F59
夏用 白 袖はレースのフリル P
- H7588 EW** 〈PETITE ROBE〉
 ブチットローブ
- 円筒衣
ワンピース型
服 1B-22-11
B3 綿
F47? ; F48 ; F76
夏用 ベージュ チュールレースにコード刺
繍 P
- H7589 EW** 〈PETITE ROBE〉
 ブチットローブ
- 展開衣
ワンピース型
ふだん着 1B-22-11
B2 ; B3 綿
F12 ; F47 ; F48 ; F59 ; F63 ; F76
白 無地 後ウエストにベルト 左前に貼ボ
ケット 後中心にシャツ P
- H7590 ; H7591 ; H7592 ; H7593 ; H7594 ;
H7595 EW** 〈PETITE CULOTTE〉
 ブチットキュロット
- 脚衣
パンツ型
パンツ (キュロット) 1B-22-11
B1 綿
F48 ; F63 ; F76
白 無地 前釦 ウエスト釦ホール 釦を全
開すると平面になる 小さなズボンの下に着
用 P
- H7596 EW** 〈CULOTTE〉 キュロット
- 脚衣
パンツ型
パンツ (キュロット) 1B-22-11
B1 綿
F48 ; F63 ; F76?
子供用 白 無地 H7597 と同型 P
- H7597 ; H7599 EW** 〈CULOTT〉
 キュロット
- 脚衣
パンツ型
パンツ (キュロット) 1B-22-11
B1 綿
F48 ; F63 ; F76?
子供用 白 無地 ウエスト釦ホール P
- H7598 EW** 〈CULOTT〉 キュロット
- 脚衣
パンツ型
パンツ (キュロット) 1B-22-11
B1 綿
F48 ; F63 ; F76
子供用 白 無地 H7597 と同型 P
- H7600 EW** 〈CULOTT〉 キュロット
- 脚衣
パンツ型
パンツ (キュロット) 1B-22-11
B1 ; B2 綿
F48 ; F63 ; F76?
子供用 白 無地 H7597 と同型 P
- H7601 EW** 〈CULOTT〉 キュロット
- 脚衣
パンツ型
パンツ (キュロット) 1B-22-11
B1 綿
F48 ; F63 ; F76?
子供用 白 無地 H7597 と同型 ウェス
トあき 釦ホール P

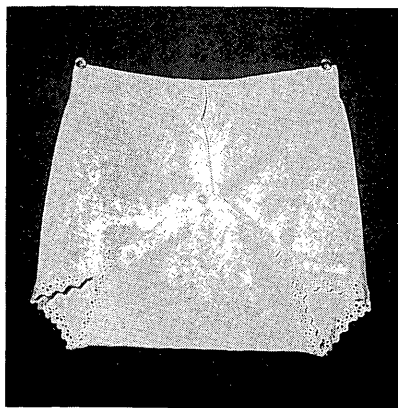
H7602 EW <CULOTTE> キュロット
脚衣
パンツ型
パンツ (キュロット) 1B-22-11
B2 綿
F48; F63; F76?
子供用 白 無地 H7597と同型 ウエスト
あき 釦ホール P

H7603 EW <CHEMISE DE JOUR>
シュミーズドジュール
円筒衣
ワンピース型
シュミーズ 1B-22-11
B3 綿
F48
赤ん坊用 昼用 白 無地 UN PEU PLUS
GRAND P

H7604 EW <CHEMISE DE JOUR>
シュミーズドジュール
円筒衣
ワンピース型
シュミーズ 1B-22-11
B2 綿
F48; F76
赤ん坊用 昼用 白 無地 H7544と同型
肩釦 UN PEU PLUS GRAND P

H7605 EW <CHEMISE DE JOUR>
シュミーズドジュール
円筒衣
ワンピース型
シュミーズ 1B-22-11
B2 綿
F48; F76
赤ん坊用 昼用 白 無地 H7544と同型
裾付近の横タックをほどこき丈長にした跡 肩
釦 UN PEU PLUS GRAND P

H7606; H7607 EW <COMBINAISON>
コンビネゾン
円筒衣
ワンピース型
コンビネゾン 1B-22-11
B3 綿
F47; F48; F59; F76
白 無地 H7581と同型 後中心にジャツ釦
衿・袖・裾にレースフリル飾 P



H7590

H7608 EW <COMBINAISON>
コンビネゾン
円筒衣
ワンピース型
コンビネゾン 1B-22-11
B3 綿
F47; F48; F59; F76
白 無地 H7581と同型 衿・袖・裾にレ
ースフリル飾 P

H7609 EW <COMBINAISON>
コンビネゾン
円筒衣
ワンピース型
コンビネゾン 1B-22-11
B2 綿
F47; F48; F59; F76
白 無地 H7581と同型 ローウエスト
切替より少し上で横タックをほどこき丈長にし
た跡 衿・袖・裾にレースフリル飾 P

H7610 EW <COMBINAISON>
コンビネゾン
円筒衣
ワンピース型
コンビネゾン 1B-22-11
B3 綿
F48; F59; F76
白 無地 裾付近の横タックをほどこき丈長に
した跡 P

H7611 EW <COMBINAISON>
 コンビネゾン
 円筒衣
 ワンピース型
 コンビネゾン 1B-22-11
 B3 綿
 F48; F59; F76
 白 無地 後中心にシャツ釦 H7610と同型 P

H7612 EW <ROBE EN SOIE>
 ロープアンソワ
 円筒衣
 ワンピース型
 服 1B-22-11
 B3 絹
 F12; F47; F48; F59; F63; F76
 ベージュ 無地 P

H7613 EW <ROBE EN SOIE>
 ロープアンソワ
 円筒衣
 ワンピース型
 服 1B-22-11
 B2; B3 絹
 F47; F48; F59; F76
 ベージュ 無地 後上部スナップ P

H7614 EW <CHEMISE DE NUIT>
 シュミーズドニュイ
 円筒衣
 ワンピース型
 寝間着 1B-22-11
 B3 綿
 F47; F48; F59; F76
 夜用 白 無地 後中心にシャツ釦 P

H7615 EW <CHEMISE DE NUIT>
 シュミーズドニュイ
 円筒衣
 ワンピース型
 寝間着 1B-22-11
 B3 綿
 F47; F48; F59; F76
 夜用 白 無地 後上部釦 H7614と同型 P

H7616 EW <COMBINAISON>
 コンビネゾン
 円筒衣
 ワンピース型
 コンビネゾン 1B-22-11
 B4 綿
 F63?; F76
 白 無地 H7617と同型 裾付近の横タックをほどこ丈長にした跡 上部釦 タック P

H7617; H7618 EW <COMBINAISON>
 コンビネゾン
 円筒衣
 ワンピース型
 コンビネゾン 1B-22-11
 B4 綿
 F63?; F76
 白 無地 前中心にシャツ釦 タック P

H7619 EW <COMBINAISON>
 コンビネゾン
 円筒衣
 ワンピース型
 コンビネゾン 1B-22-11
 B4 綿
 F63?; F76
 白 無地 裾付近の横タックをほどこ丈長にした跡 上部釦 タック H7617と同型 P

H7620; H7622; H7623 EW
 <COMBINAISON> コンビネゾン
 円筒衣
 ワンピース型
 コンビネゾン 1B-22-11
 B4 綿
 F63?
 白 無地 タック H7617と同型 P

H7621 EW <COMBINAISON>
 コンビネゾン
 円筒衣
 ワンピース型
 コンビネゾン 1B-22-11
 B4 綿
 F63?
 白 無地 裾付近の横タックをほどこ丈長にした跡 肩釦 タック H7617と同型 P

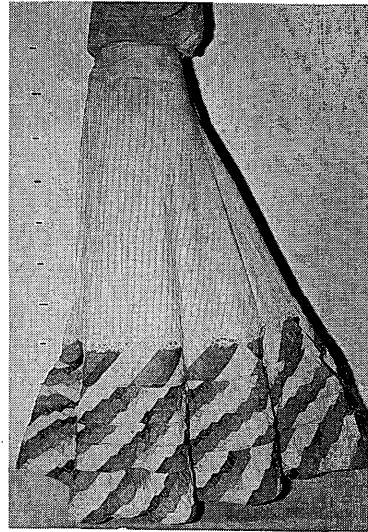
H7624; H7625; H7626; H7627; H7628
 EW <PANTALON> パンタロン
 脚衣
 パンツ型
 ズロース 1B-22-11
 B3 綿
 F48; F63; F76
 白 無地 両脇にシャツ釦 股上にあき P

H7629; H7630; H7631; H7632; H7633
 EW <CULOTTE> キュロット
 脚衣
 パンツ型
 パンツ (キュロット) 1B-22-11
 B2 綿
 F48; F63; F76?
 白 無地 ウエスト両脇に釦ホール P

H7634 EW <CULOTTE> キュロット
 脚衣
 パンツ型
 パンツ (キュロット) 1B-22-11
 B2; B3 綿
 F48; F63; F76
 白 無地 H7629と同型 ウエスト両脇に
 釦ホール P

H7635 EW <CULOTTE> キュロット
 脚衣
 パンツ型
 パンツ (キュロット) 1B-22-11
 B2; B3 綿
 F48; F49; F63; F76
 白 無地 H7629と同型 ウエスト両脇に釦
 P

H7636; H7637; H7638 EW
 <CULOTTE> キュロット
 脚衣
 パンツ型
 パンツ (キュロット) 1B-22-11
 B3 綿
 F49; F63; F76
 白 無地 ウエスト両脇に釦 P



H7640

H7639 EW <JUPON> ジュボン
 腰衣
 スカート型
 ベチコート 1B-22-11
 B4 麻
 F49; F77
 茶 青 縞 ウエスト紐通し 裾はバイヤス
 布のフリルで切替 P

H7640 EW <JUPON> ジュボン
 腰衣
 スカート型
 ベチコート 1B-22-11
 B4 綿; (綿)
 F76
 白 青 縞 右脇にポケット 鉤ホック は
 ぎスカート 裾はバイヤス布のフリルで切替
 P

H7641 EW <CORSAJE> コルサージュ
 展開衣
 シャツ・ブラウス型
 コルサージュ 1B-22-11
 B2 絹
 F12; F47; F48; F63; F76
 黒 無地 前中心にスナップと鉤ホック P

H7642 EW <CORSAGE> コルサージュ
 展開衣
 シャツ・ブラウス型
 コルサージュ 1B-22-11
 B2 再生繊維
 F12; F47; F48; F59; F63; F76
 黒 無地 前スナップ P

H7643 EW <CORSAGE> コルサージュ
 展開衣
 シャツ・ブラウス型
 コルサージュ 1B-22-11
 B2 綿
 F12; F47; F48; F59; F63; F76
 黒 無地 ステンカラー ループ釦 P

H7644 EW <CORSAGE> コルサージュ
 展開衣
 シャツ・ブラウス型
 コルサージュ 1B-22-11
 B2 綿
 F12; F47; F48; F59; F63; F76
 茶 無地 1枚衿 フラット 前スナップ
 飾釦 P

H7645 EW <PALETOT> パルター
 展開衣
 ジャケット型
 半コート 1A-04-07
 B3 綿; 再生繊維; (綿)
 F47; F48; F49; F59; F75; F76
 黒 無地 裏は綿 カフス ショールカラー
 釦ループに特徴 ビロード P

H7646 EW <PALETOT> パルター
 展開衣
 ジャケット型
 半コート 1A-04-08
 B3 毛; 綿; (綿)
 F47; F48; F59; F75; F76
 黒 無地 ビロード 裏はベイズリー カフ
 ス 袖付下で袖ぐり寸と袖山寸を合わせるた
 めのタック P

H7648-1 EW <CORSAGE> コルサージュ
 展開衣
 シャツ・ブラウス型
 ツーピース 1A-04-09
 B2 絹; (綿)
 F12; F20; F47; F48; F49; F59; F63; F76
 正装用 黒 無地 ショウタン スタンドカ
 ラー 衿・ヨーク部分はチュールレース P

H7648-2 EW <CORSAGE> コルサージュ
 腰衣
 スカート型
 ツーピース 1A-04-09
 B4 絹; (綿)
 F49; F63; F76
 正装用 黒 無地 スナップ ホック ポケ
 ット P

H7649-1 EW <ROBE> ロープ
 展開衣
 シャツ・ブラウス型
 ツーピース 1A-04-10
 B2 再生繊維; (綿)
 F12; F47; F48; F49; F59; F63; F75; F76;
 F79
 正装用 黒 無地 グログラン 衿とヨーク
 はレース スタンドカラー スナップ ホッ
 ク P

H7649-2 EW <ROBE> ロープ
 腰衣
 スカート型
 ツーピース 1A-04-10
 B4 再生繊維; (綿)
 F49; F63; F76
 正装用 黒 無地 スナップ ホック P

H7650 EW <MANTELET> マントレ
 展開衣
 ジャケット型
 マント 1A-04-11
 B3 絹; 綿; (再生繊維)
 F20; F47; F48; F49; F59; F76; F77
 黒 ステンカラー 袖付下あき 裾にレース
 飾 P

H7651 EW <CORSAGE> コルサージュ
 展開衣
 シャツ・ブラウス型
 コルサージュ 1A-04-12
 B3 綿;(綿)
 F12; F47; F48; F49; F59; F63; F76
 紺 無地 金属釦 ステンカラー P

H7652; H7653; H7654; H7655; H7656;
 H7657 EW <CHEMISE DE JOUR>
 シュミーズドジュール
 円筒衣
 ワンピース型
 シュミーズ 1B-22-12
 B3 綿
 F63?
 昼用 白 無地 H7617 と同型 P

H7658; H7659 EW
 <CHEMISE DE JOUR>
 シュミーズドジュール
 円筒衣
 ワンピース型
 シュミーズ 1B-22-12
 B4 綿
 昼用 白 無地 H7617 と同型 P

H7660 EW <COMBINAISON>
 コンビネゾン
 円筒衣
 ワンピース型
 コンビネゾン 1B-22-12
 B4 綿
 F76
 白 無地 裾付近の横タックをほだき丈長に
 した跡 H7617 と同型 P

H7661 EW <COMBINAISON>
 コンビネゾン
 円筒衣
 ワンピース型
 コンビネゾン 1B-22-12
 B4 綿
 F63?
 白 無地 H7662 と同型 P



H7649-1

H7662 EW <COMBINAISON>
 コンビネゾン
 円筒衣
 ワンピース型
 コンビネゾン 1B-22-12
 B4 綿
 F63?
 白 無地 あげの跡 P

H7663 EW <CORSAGE> コルサージュ
 展開衣
 シャツ・ブラウス型
 コルサージュ 1B-22-12
 B2 綿
 F20; F47; F48; F59; F76
 白 レース地 前スナップ 飾釦 P

H7670 EW <DESSOUS DE ROBE>
 ドゥソッドロブ
 円筒衣
 ワンピース型
 アンダードレス 1B-22-12
 B3 綿
 F63
 抹茶 無地 P

H7671 EW <DESSOUS DE ROBE>
ドゥessousドロブ

円筒衣
ワンピース型
アンダードレス 1B-22-12
B3 綿
F63
ピンク 無地 H7670と同型 P

H7672 EW <CHEMISE> シュミーズ
円筒衣

シャツ・ブラウス型;ワンピース型
ワイシャツ 1B-22-12
B4 綿
F47; F48; F59; F76
男性用 白 無地 スタンドカラー P

H7673 EW <CHEMISE DE JOUR>
シュミーズドジュール

円筒衣
シャツ・ブラウス型;ワンピース型
ワイシャツ 1B-22-12
B4 綿
F47; F48; F59; F76?
男性用 昼用 白 無地 スタンドカラー
前中心に釦ホール H7672と同型 P

H7674 EW <CHEMISE DE JOUR>
シュミーズドジュール

円筒衣
シャツ・ブラウス型;ワンピース型
ワイシャツ 1B-22-12
B4 綿
F20; F47; F48; F59; F63; F76?
男性用 昼用 白 無地 スタンドカラー
釦ホールのみ H7672と同型 P

H7675-1 EW <REDINGOTE>
ルダンゴット

展開衣
コート型
フロックコート (三揃い) 1A-04-13
B4 毛; (絹)
F12; F47; F48; F49; F59; F75; F76
黒 無地 テーラードカラー ダブル 2つ
釦 後身頃裾の縦切替線にきせ ポケット P

H7675-2 EW <REDINGOTE>
ルダンゴット

脚衣
パンツ型
フロックコート (三揃い) 1A-04-13
B4 毛; (絹)
F48; F49; F76
黒 無地 裏は縞 裾シングル 折り返し
4cm ポケット 釦 P

H7675-3 EW <REDINGOTE>
ルダンゴット

展開衣
ベスト型
フロックコート (三揃い) 1A-04-13
B3 毛; (絹)
F48; F49; F59; F76
黒 無地 裏は縞 ネーム入 1910年の日付
ポケット 尾錠 P

H7676-1 EW <JAQUETTE> ジャケット
展開衣

コート型
モーニングコート (三揃い) 1A-04-14
B4 毛; (絹)
F12; F47; F48; F49; F59; F76
黒 無地 裏は縞 テーラードカラー シン
グル 3つ釦 後身頃裾の縦の切替線にきせ
ポケット あきみせ P

H7676-2 EW <JAQUETTE> ジャケット
脚衣

パンツ型
モーニングコート (三揃い) 1A-04-14
B4 毛; (絹)
F48; F49; F75; F76
黒 無地 裏は縞 ホック 尾錠 ポケット
ブランド 釦 P

H7676-3 EW <JAQUETTE> ジャケット
展開衣

ベスト型
モーニングコート (三揃い) 1A-04-14
B3 毛; 綿; (絹)
F48; F49; F76
黒 無地 裏は縞 尾錠 P

H7677-1 EW <HABIT> アビ
 展開衣
 ジャケット型
 燕尾服 (三揃い) 1A-04-15
 B3; B4 毛; 再生繊維; (再生繊維)
 F47; F48; F49; F59; F75; F76
 黒 無地 テーラードカラー ダブル 3つ
 釦 後身頃裾の縦の切替線にきせ ポケット
 P

H7677-2 EW <HABIT> アビ
 脚衣
 パンツ型
 燕尾服 (三揃い) 1A-04-15
 B4 毛; (綿)
 F20; F48; F49; F75; F76
 黒 無地 釦 裾シングル 折り返し
 4cm ポケット 尾錠 P

H7677-3 EW <HABIT> アビ
 展開衣
 ベスト型
 燕尾服 (三揃い) 1A-04-15
 B3 毛; 綿
 F48; F49; F59; F76
 黒 無地 ショールカラー 比翼 ポケット
 尾錠 P

H7678 EW <ROBE DE BAL>
 ロードバル
 円筒衣
 ワンピース型
 服 1A-05-01
 B4 再生繊維; (綿)
 F12; F49; F63; F76
 少女用 玉虫色 無地 舞踏会用 アプリケ
 のリボンは用途不明・長さ100×巾40cm P

H7679 EW <ROBE DE BAL>
 ロードバル
 円筒衣
 ワンピース型
 服 1A-05-02
 B4; B5 綿
 F12; F49; F76
 少女用 舞踏会用 白茶 巾29×長さフリ
 ンジなしで154cm・フリンジ長さ9cmのスト
 ール 脇にジッパー ポケット サスペン
 ダー P



H7685

H7683 EW <CHEMISE> シュミーズ
 円筒衣
 シャツ・ブラウス型
 シャツ 1A-05-03
 B4 綿
 F20; F47
 男性用 ベージュ 無地 台衿付シャツカ
 ラー 脇スリット位置不整 P

H7684 EW <CHEMISE> シュミーズ
 円筒衣
 ワンピース型; シャツ・ブラウス型
 シャツ 1A-05-04
 B4 麻
 F20; F47; F48; F76
 女性用 ベージュ 無地 ネーム刺繍 ML
 P

H7685 EW <ROBE DE COURTÈGE>
 ロードバル
 円筒衣
 ワンピース型
 ドレス 1A-05-05
 B5 綿
 F47; F48; F59
 祭り用 薄橙 無地 脇下に汗取 ゴム入袖
 口 破損大 透ける素材 P

H7686 EW <LIMOUSINE> リムジーン
肩衣
マント型
マント 1A-05-06
B5
F76
茶 稿 二重ケープ 展示中 P

H7687 EW <CAPICHE> キャピージュ
肩衣
マント型
マント 1A-05-07
B4
F77
茶 青 無地 展示中

H7688 EW <JUPE BOHÈMIENNE>
ジュップボヘミアン
腰衣
スカート型
スカート 1B-22-13
B3; B4 綿
F63; F77
青地 多色 P

H7689 EW <TABLIER> タブリエ
展開衣
ワンピース型
遊び着 1B-22-13
B2 綿
F47; F48; F59; F76; F77
ベージュ 無地 後上部釦 P

H7690 EW <TABLIER> タブリエ
展開衣
ワンピース型
遊び着 1B-22-13
B2 綿
F47; F48; F59; F76; F77
茶 白 格子 後上部釦 P

H7691 EW <TABLIER> タブリエ
展開衣
ワンピース型
遊び着 1B-22-13
B3 綿
F48; F59; F76; F77
薄ピンク 無地 後上部釦 P

H7692 EW <TABLIER> タブリエ
展開衣
ワンピース型
遊び着 1B-22-13
B3 綿
F47; F48; F59; F76; F77
白 無地 P

H7693 EW <TABLIER> タブリエ
展開衣
ワンピース型
遊び着 1B-22-13
B3 綿
F47; F48; F59; F76
白 縞 後上部釦 丈直しの跡 P

H7694-1 EW
<TAILLEUR EN TOIL DE CHEMISE>
タイユールアントワルドジュミーズ
展開衣
ジャケット型
スーツ 1B-22-13
B3 綿
F47; F48; F49; F59; F76
老人用 白 無地 貼ポケット テーラード
カラー 前釦1コ P

H7694-2 EW
<TAILLEUR EN TOIL DE CHEMISE>
タイユールアントワルドジュミーズ
腰衣
スカート型
スーツ 1B-22-13
B3 綿
F48; F76
老人用 白 無地 ウエスト鉤ホック 脇に
はスナップ P

H7695-1 EW <ROBE DEUX PIECE>
ローブドゥーピエス

展開衣
ジャケット型; シャツ・ブラウス型
ツーピース 1A-05-08
B3 絹
F20; F47; F48; F49; F59; F63; F76
黄地 多色 花柄 マチ付ドルマン袖 肩パ
ット P

H7695-2 EW <ROBE DEUX PIECE>
ローブドゥーピエス

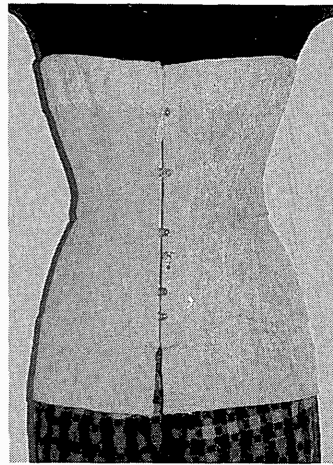
腰衣
スカート型
ツーピース 1A-05-08
B3 絹
F49; F76
黄地 多色 花柄 はぎフレアスカート P

H7696 EW
<VESTE FAITE DANS UNE BLOUSE>
ウエストフェットダンジュヌブルーズ

展開衣
ジャケット型; シャツ・ブラウス型
上っ張り 1B-22-13
B3 麻
F47; F48; F49; F59; F76
農民用 紺 無地 貼ポケット 前釦 P

H7703 EW <LINGERIE> ランジュリ
円筒衣
ワンピース型
下着 1B-21-02
B4 綿
F48
白 無地 P

H7704 EW <LINGERIE> ランジュリ
腰衣
コルセット型
下着 1B-21-02
B2 綿
F77
茶 無地 P



H7704

H7705 EW <LINGERIE> ランジュリ

展開衣
シャツ・ブラウス型
下着 1B-21-02
B2 綿
F48; F49; F59; F76
白 無地 前釦まちまち P

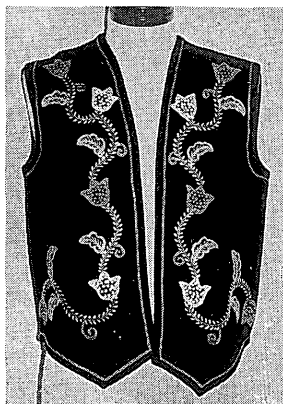
H7706 EW <LINGERIE> ランジュリ

脚衣
パンツ型
下着 1B-21-02
B3 綿
F48; F63; F76
白 無地 脇釦 股上あき P

EY			H151003 EY	〈CASACO〉カサーコ 展開衣 シャツ・ブラウス型 女性用シャツ	1Q-23-07 綿
				B2 F12; F47; F48; F76; F79 白	P
H150990 EY	〈CASACA〉カサーカ		H151004 EY	〈CALSA〉カルサ 脚衣 パンツ型 女性用下穿き	1Q-23-07 綿
展開衣 ジャケット型 男性用上着 B4 F12; F47; F48; F76		1H-04-13 毛; (綿)		B3 F48; F63; F77 白	P
H150991 EY	〈CALSA〉カルサ		H151005 EY	〈CALSA〉カルサ 脚衣 パンツ型 女性用下穿き	1Q-23-07 綿
脚衣 パンツ型 男性用ズボン B4 F48; F49; F76		1H-04-13 毛		B3 F48; F63; F77	
H151000 EY	〈BLUSA〉ブルーザ		H151006 EY	〈CALSA〉カルサ 脚衣 パンツ型 女性用下穿き	1Q-23-07 綿
展開衣 シャツ・ブラウス型 女性用ブラウス B2 F47; F48; F49; F59; F63; F76 白 レース		1Q-23-07 綿		B3 F48; F63; F77	
H151001 EY	〈BLUSA〉ブルーザ		H151007 EY	〈CALSA〉カルサ 脚衣 パンツ型 女性用下穿き	1Q-23-07 綿
展開衣 シャツ・ブラウス型 女性用ブラウス B2 F12; F47; F48; F49; F59; F63; F76 白 レース		1Q-23-07 綿 P		B3 F48; F63; F77	
H151002 EY	〈BLUSA〉ブルーザ		H151008; H151009 EY	〈SAIA〉サイア 腰衣 スカート型 女性用ペチコート	1Q-23-07 綿
展開衣 シャツ・ブラウス型 女性用ブラウス B2 F12; F48; F49; F59; F63; F76 白 ボイル レース		1Q-23-07 綿 P		B3 F63; F77	

H151029; H151030; H151031; H151032;
 H151033 EY <CAMISA> カミサ
 円筒衣
 シャツ・ブラウス型
 男性用シャツ (祭り用) 1Q-23-08
 B3 綿
 F47; F48; F59; F76
 刺繍

H151034 EY <CAMISA> カミサ
 円筒衣
 シャツ・ブラウス型
 男性用シャツ (祭り用) 1Q-23-08
 B3 綿
 F47; F48; F59; F76
 白 刺繍 P



H151044

H151041; H151042; H151043; H151045;
 H151046 EY <COLETE> コレーテ
 展開衣
 ベスト型
 チョッキ 1Q-23-08
 B3 毛
 F48; F59
 刺繍

H151044 EY <COLETE> コレーテ
 展開衣
 ベスト型
 チョッキ 1Q-23-08
 B3 毛
 F48; F59
 黒 刺繍 P

H151047 EY <CASACO> カサーコ
 展開衣
 カーディガン型
 カーディガン 1Q-23-09
 B3 合成繊維
 F47; F48?; F59; F76
 ラグラン袖

H151048 EY <CASACO> カサーコ
 展開衣
 カーディガン型
 カーディガン 1Q-23-09
 B3 合成繊維
 F47; F48?; F59; F76
 生成 ニット ラグラン袖 P

H151049 EY <CAMISOLA> カミソラ
 円筒衣
 セーター型
 セーター 1Q-23-09
 B3 合成繊維
 F47; F59
 茶 黒 ラグラン袖 P

H151050 EY <CAMISOLA> カミソラ
 円筒衣
 セーター型
 セーター 1Q-23-09
 B3 合成繊維
 F47
 茶 P

H151051 EY <CAMISOLA> カミソラ
 円筒衣
 セーター型
 セーター 1Q-23-10
 B3 毛
 F47
 黒 生成 P

H151052 EY <CAMISOLA> カミソラー
 円筒衣
 セーター型
 セーター 1Q-23-10
 B3 毛
 F47; F59
 生成 ラグラン袖 P

H151053 EY <CASACO> カサーコ
 展開衣
 カーディガン型
 カーディガン 1Q-23-10
 B3 毛
 F47; F59; F76
 生成 刺繻 ラグラン袖 P

H151054 EY <CAMISOLA> カミソラー
 円筒衣
 セーター型
 セーター 1Q-23-10
 B3 毛
 F47; F59
 ラグラン袖

H151086 EY
 円筒衣
 シャツ・ブラウス型
 女性用ブラウス (祭礼用) 1Q-23-12
 B3 綿
 F20; F47; F76
 [MINHO]

H151087 EY
 腰衣
 スカート型
 女性用スカート (祭礼用) 1Q-23-12
 B4 毛
 F63; F76
 [MINHO] 黒 花柄刺繻 P

H151088 EY
 展開衣
 ベスト型
 女性用チョッキ (祭礼用) 1Q-23-12
 B2 毛; (綿)
 F12; F48; F59; F77
 [MINHO] 赤 黒 花柄刺繻 P

H151089 EY
 腰衣
 エプロン型
 女性用前掛け (祭礼用) 1Q-23-12
 B3 毛
 F63; F77
 [MINHO] 赤 花柄刺繻 P

H151091 EY
 円筒衣
 シャツ・ブラウス型
 女性用ブラウス (祭礼用) 1Q-23-12
 B3 綿
 F20; F47; F76
 [MINHO]

H151092 EY
 腰衣
 スカート型
 女性用スカート (祭礼用) 1Q-23-12
 B3 毛
 F63; F77
 [MINHO] 赤 黒 縞 花柄刺繻 P

H151093 EY
 展開衣
 ベスト型
 女性用チョッキ (祭礼用) 1Q-23-12
 B2 毛; (綿)
 F48; F59; F75; F77
 [MINHO] 赤 黒 花柄刺繻 P

H151094 EY
 腰衣
 エプロン型
 女性用前掛け (祭礼用) 1Q-23-12
 B3 合成繊維
 F63; F77
 [MINHO]

H151096 EY
 円筒衣
 シャツ・ブラウス型
 子供用ブラウス (祭礼用) 1Q-23-12
 B3 綿
 F20; F47; F76
 [MINHO] 白 衿ぐりと袖口に刺繻 P

H151097 EY

腰衣
スカート型
子供用スカート (祭礼用)
B3
F63
[MINHO]

1Q-23-12
毛

H151098 EY

展開衣
ベスト型
子供用チョッキ (祭礼用)
B2
F48; F59; F77
[MINHO] 緑 黒 花柄刺繍

1Q-23-12
毛; (綿)

P

H151099 EY

腰衣
エプロン型
子供用前掛け (祭礼用)
B2
F63; F77
[MINHO] 緑 縫取織?

1Q-23-12
毛

P

H151101 EY

円筒衣
シャツ・ブラウス型
子供用ブラウス (祭礼用)
B3
F20; F47; F76
[MINHO]

1Q-23-13
綿

H151102 EY

腰衣
スカート型
子供用スカート (祭礼用)
B3
F63
[MINHO]

1Q-23-13
毛

H151103 EY

展開衣
ベスト型
子供用チョッキ (祭礼用)
B2
F48; F59; F77
[MINHO]

1Q-23-13
毛; (綿)



H151053

H151104 EY

腰衣
エプロン型
子供用前掛け (祭礼用)
B2
F63; F77
[MINHO]

1Q-23-13
毛

H151106 EY

円筒衣
シャツ・ブラウス型
子供用ブラウス (祭礼用)
B3
F20; F47; F76
[MINHO]

1Q-23-13
綿

H151107 EY

腰衣
スカート型
子供用スカート (祭礼用)
B2
F63
[MINHO]

1Q-23-13
毛

H151108 EY

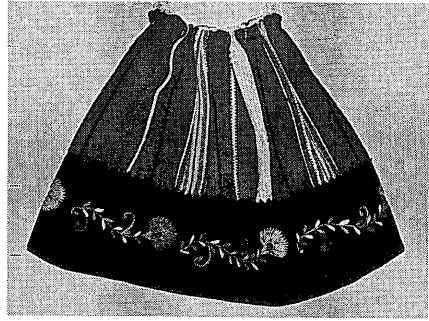
展開衣
ベスト型
子供用チョッキ (祭礼用)
B2
F48; F59; F77
[MINHO]

1Q-23-13
毛; (綿)

- H151109 EY
腰衣
エプロン型
子供用前掛け (祭礼用)
B1
F63 ; F77
[MINHO] 1Q-23-13 毛
- H151111 EY
円筒衣
シャツ・ブラウス型
子供用ブラウス (祭礼用)
B2
F20 ; F47 ; F76
[MINHO] 1Q-23-13 綿
- H151112 EY
腰衣
スカート型
子供用スカート (祭礼用)
B2
F63
[MINHO] 赤 黒 縞 花柄刺繍 P 1Q-23-13 毛
- H151113 EY
展開衣
ベスト型
子供用チョッキ (祭礼用)
B1
F48 ; F59 ; F77
[MINHO] 1Q-23-13 毛 ; (綿)
- H151114 EY
腰衣
エプロン型
子供用前掛け (祭礼用)
B2
F63 ; F77
[MINHO] 1Q-23-13 毛
- H151116 EY <CALZAS> カルサス
脚衣
パンツ型
男性用ズボン
B4
F48 ; F49 ; F76 1Q-23-13 毛
- H151117 EY <CALZAS> カルサス
脚衣
パンツ型
男性用ズボン
B4
F48 ; F49 ; F76 1Q-23-13 毛
- H151207 EY
円筒衣
シャツ・ブラウス型
女性用ブラウス
B3
F20 ; F47 ; F76 1Q-23-14 綿
- H151208 EY
腰衣
スカート型
女性用スカート
B3
F63 ; F77
青 黒 縞 花柄刺繍 P 1Q-23-14 毛
- H151209 EY
腰衣
エプロン型
女性用チョッキ
B3
F63 ; F77 1Q-23-14 毛
- H151210 EY <TATO COMPLETO>
タートコンプレート
腰衣
エプロン型
女性用前掛け
B3
F63 ; F77
[MINHO] 1Q-23-14 毛
- H151354 EY <CAPUCHA> カプーシャ
肩衣
マント型
牧童用マント
B4 1Q-23-15 毛

H151355 EY <CAPUCHA> カプーシャ
肩衣
マント型
牧童用マント 1Q-23-15
B4 毛
茶 P

H151356 EY <CAPUCHA> カプーシャ
肩衣
マント型
牧童用マント 1Q-23-15
B3 毛



H151112

FA		H100666 FA17	BATAKALI
		円筒衣	
		シャツ・ブラウス型	
		男性用シャツ	11-23-03
		B3	綿
		F20; F47	
		縞 格子 H100665 とほぼ同形	
H1000 FA05		H100671 FA34	BOLGA
貫頭衣		円筒衣	
ボンチョ型		シャツ・ブラウス型	
貫頭衣	1A-25-11	男性用シャツ	11-23-03
白ねずみ青縞	染め方に特徴 板じめ	B4	綿
絞り? 145×95cm	P	F20?; F47	
H62973 FA24	LIYADR	縞 H100665 とほぼ同形	
円筒衣			
シャツ・ブラウス型			
上衣	1C-02-08	H100672 FA34	BOLGA
B3	綿	円筒衣	
F12?; F20		シャツ・ブラウス型	
生成 縦はぎ多数	P	男性用シャツ	11-23-03
		B4	綿
		F20?; F47	
H100614 FA50	TOGGOORE	縞 H100665 とほぼ同形	P
円筒衣			
シャツ・ブラウス型			
男性用シャツ	11-22-12	H175425 FA08	BOUBOU
B4	綿	円筒衣	
F20?; F47; F63	P	シャツ・ブラウス型	
		男性用衣服 (BOUBOU)	1P-02-04
		B3	綿
		F47?	
		生成地 幾何文様	
H100627 FA16	SAAYI LEPPHIRE		
円筒衣			
シャツ・ブラウス型			
男性用シャツ	11-22-12	H175437 FA08	
B4	綿	円筒衣; 貫頭衣	
F47		シャツ・ブラウス型	
生成	P	男性用上衣	1P-02-05
		B3	綿
		F47?	
		糊型抜 裾に特徴 細巾布はぎ合わせ	
H100665 FA17	BATAKALI		
円筒衣			
シャツ・ブラウス型			
男性用シャツ	11-23-03	H175440 FA08	BOUBOU
B3	綿	円筒衣; 貫頭衣	
F20; F47		ベスト型	
縞 格子	P	男性用上衣	1P-02-05
		B4	綿
		細巾布はぎ合わせ ポケット	

H175454 FA08

BOUBOU

貫頭衣

ボンチョ型

男性用衣服 (BOUBOU)

1P-02-06

B5

綿

紺 無地 細巾布はぎ合わせ

H175471 FA31

変形衣

コンビネーション型

ダンス用衣装

1P-02-07

B5

綿

F47? ; F77

染柄に特徴



H100672

FD

H8720-1 FD01

包衣;貫頭衣

マント型;ポンチョ型

女性用スーツ

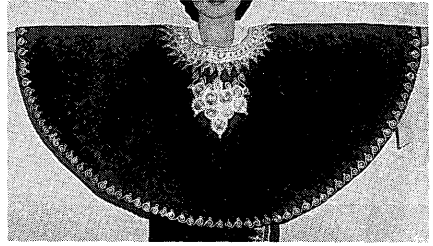
B2

青地 白いミシン刺繍 円型

1A-05-14

綿;合成繊維

P



H8720-1

H8720-2 FD01

腰衣

スカート型

女性用スーツ

B4

F49; F77

青地 白いミシン刺繍

1A-05-14

綿;合成繊維;再生繊維

P

FE

K6950 FE01

脚衣

パンツ型

ズボン

B4

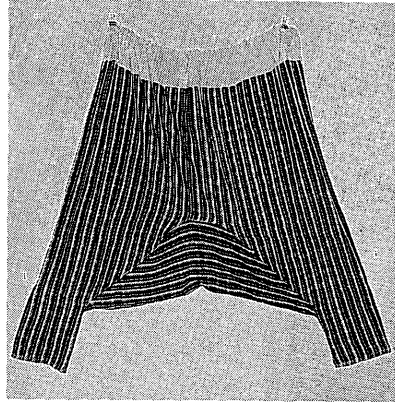
F20; F48; F77

白 紺 縞

1A-22-14

綿

P



K6950

K6951 FE01

恥部周辺をおおうもの; 脚衣; 腰衣

パンツ型; エプロン型

腰布

B4

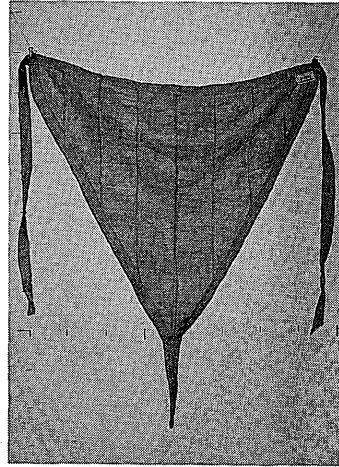
F76; F77

生成 無地 三角布に紐 10cm 巾の布のは
ぎ合わせ

1A-22-14

綿

P



K6951

FF			H103868 FF58 変形衣；腰衣？ エプロン型？ 男性用下衣（伝統衣服） B4 F77 着用法？	MUU-MAMA 11-25-02 合成繊維
H103863 FF58 円筒衣 シャツ・ブラウス型 上衣（伝統衣服） B4 F47 多色 蠟纈染？ 魚柄		TOGO 11-25-02 綿；(綿) P		
H103864 FF58 変形衣；腰衣？ エプロン型？ 男性用下衣（伝統衣服） B3；B4 F77 着用法？ 蠟纈染？		MUU-MAMA 11-25-02 綿 P		
H103865 FF58 変形衣；腰衣？ エプロン型？ 男性用下衣（伝統衣服） B3；B4 F77 多色 蠟纈染？ 着用法？		MUU-MAMA 11-25-02 綿 P		
H103866 FF58 円筒衣 シャツ・ブラウス型 男性用上衣（伝統衣服） B4 F47 黒地 多色		TOGO 11-25-02 綿 P		
H103867 FF58 変形衣；腰衣？ エプロン型？ 男性用下衣（伝統衣服） B4 F77 黒地 着用法？		MUU-MAMA 11-25-02 合成繊維 P		
			H103869 FF58 円筒衣 シャツ・ブラウス型 男性用上衣（伝統衣服） B4 F47 黒地	TOGO 11-25-02 綿 P
			H103870 FF58 変形衣；腰衣？ エプロン型？ 男性用下衣（伝統衣服） B3 F77 黒地 着用法？	MUU-MAMA 11-25-02 綿 P
			H103871 FF58 変形衣；腰衣？ エプロン型？ 男性用下衣（伝統衣服） B3；B4 F77 着用法？	MUU-MAMA 11-25-02 綿
			H103872 FF58 円筒衣 シャツ・ブラウス型 女性用（伝統衣服） B4 F48；F59 黒地 チェーンステッチ	ATZEE-MANGIE 11-25-02 綿 P
			H103873 FF58 円筒衣 シャツ・ブラウス型 女性用上衣（伝統衣服） B3 F47；F48	ATUA-TZEE 11-25-03 綿

H103880 FF58 TOGO
 円筒衣
 シャツ・ブラウス型
 男性用上衣 (伝統衣服)
 B4 1I-25-03
 F47; F48 綿; (綿)
 多色 蠟染? P

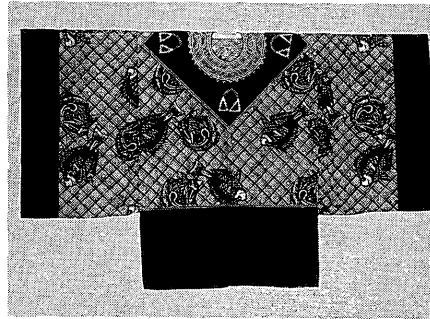
H103881 FF58 MUU-MAMA
 変形衣; 腰衣?
 エプロン型?
 男性用下衣 (伝統衣服)
 B3; B4 1I-25-03
 F77 綿; (綿)
 着用法? H103870 と同型

H103882 FF58 MUU-MAMA
 変形衣; 腰衣?
 エプロン型?
 男性用下衣 (伝統衣服)
 B3 1I-25-03
 F77 綿; (綿)
 着用法? H103870 と同型

H143892 FF39
 円筒衣
 シャツ・ブラウス型
 上衣 1P-21-13
 B2; B3 麻; 綿
 F47; F76
 黒 生成 前身頃と前袖に貝で刺繍 P

H161828 FF01
 変形衣
 コンビネーション型
 儀礼用衣装 1R-04-13
 B5 綿
 F20; F47
 多色 頭から足首まで続き 細かいパッチワーク P
 ワーク

H161829 FF01
 変形衣
 コンビネーション型
 儀礼用衣装 1R-04-13
 B5 綿
 F20; F47
 赤 黄 黒 細かいパッチワーク P
 ワーク



H103863

H161830 FF01
 変形衣
 コンビネーション型
 儀礼用衣装 1R-04-13
 B5 綿
 F20; F47
 赤 黄 黒 細かいパッチワーク P
 ワーク

H161831 FF01
 変形衣
 コンビネーション型
 儀礼用衣装 1R-04-14
 B5 綿
 F20; F47
 赤 黄 黒 細かいパッチワーク P
 ワーク

H161832 FF01 変形衣 コンビネーション型 儀礼用衣装 B5 F20; F47 赤 黄 黒 細かいパッチワーク	1R-04-14 綿 P	H161839 FF01 円筒衣; 貫頭衣 ワンピース型? 貫頭衣 B5 脇裾まであき 裾両脇を少し縫止	1R-03-03 綿 P
H161833 FF01 変形衣 コンビネーション型 儀礼用衣装 B5 F20; F47 赤 黄 黒 細かいパッチワーク	1R-04-14 綿 P	H161840 FF01 円筒衣; 貫頭衣 ワンピース型? 貫頭衣 B5 脇裾まであき 裾両脇を少し縫止	1R-03-03 綿 P
H161834 FF01 変形衣 コンビネーション型 儀礼用衣装 B5 F20; F47 赤 黄 黒 細かいパッチワーク	1R-04-15 綿 P	H161841 FF01 円筒衣; 貫頭衣 ワンピース型? 貫頭衣 B5 脇裾まであき 裾両脇を少し縫止	1R-03-03 綿 P
H161835 FF01 変形衣 コンビネーション型 儀礼用衣装 B5 F20; F47 多色 刺繡	1R-04-15 綿 P	H161842 FF01 円筒衣; 貫頭衣 ワンピース型? 貫頭衣 B4 刺繡 脇裾まであき 裾両脇 40cm 縫合 ネック	1R-03-04 綿 V P
H161837 FF01 円筒衣 シャツ・ブラウス型 貫頭衣 B4 ポケット	1R-03-02 綿 P	H161843 FF01 円筒衣; 貫頭衣 ワンピース型? 貫頭衣 B5 刺繡 脇裾まであき 裾両端が縫止 V ネック 横糸が表に長く渡る変化組織 織による穴あり	1R-03-04 再生繊維 V P
H161838 FF01 円筒衣 シャツ・ブラウス型 貫頭衣 B5 F47 ポケット	1R-03-02 綿 P	H161844 FF01 円筒衣; 貫頭衣 ワンピース型? 貫頭衣 B5 ねずみ 脇は裾近くまであき 裾両端 15cm を縫合 縞 V ネック 横糸が表に長く渡る 変化組織 織による穴	1R-03-04 綿 P

H161845 FF01

円筒衣；貫頭衣
ワンピース型？

貫頭衣

1R-03-05

B5

綿

紺 脇裾まであき 裾両端を縫止 Vネック
P

H172085 FF52

円筒衣

ワンピース型

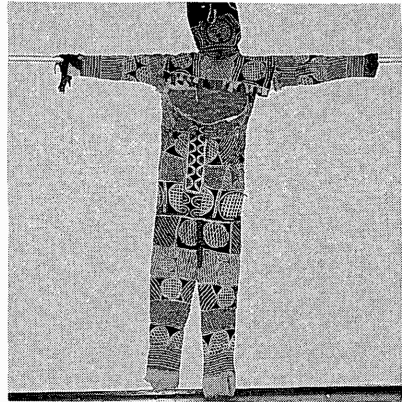
貫頭衣

1Q-05-06

B5

綿

紺地 白色刺繍
P



H161832

H175409 FF52

円筒衣；貫頭衣
ワンピース型？

男性用衣服 (BOUBOU)

BOUBOU

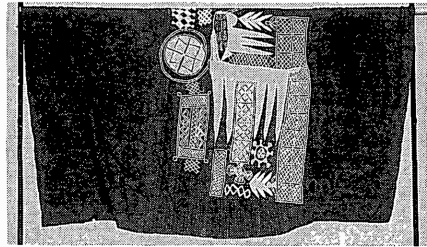
B5

1P-02-02

白地 裾左右に縫目
P

綿

P



H161842

H175477 FF62

円筒衣；貫頭衣
ワンピース型？

男性用衣服 (BOUBOU)

BOUBOU

B5

1P-02-08

刺繍 前身頃にあき 裾左右に縫目
綿

綿

H175479 FF52

脚衣

パンツ型

男性用ズボン

1P-02-08

B4

綿

F63 ; F77

刺繍

FH

H161856 FH01

腰衣

エプロン型

前掛け

B2

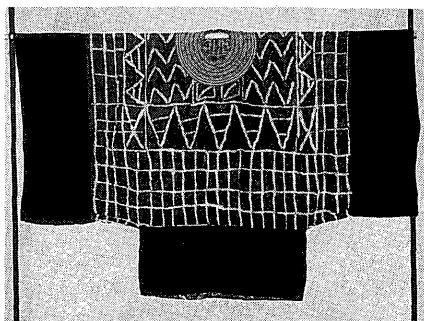
F77?

紺 三角形

1R-03-06

綿

P



H175376

H161857 FH01

腰衣

エプロン型

前掛け

B2

F77?

紺 釦のアプリケ 三角形

1R-03-06

綿

P

H161858 FH01

腰衣

エプロン型

前掛け

B2

F77?

紺 三角形

1R-03-06

綿

P

H175376 FH19

円筒衣;貫頭衣

ワンピース型

男性用衣服 (BOUBOU)

B5

F47; F59?

蠟纈? 衿周り刺繍 大型の袖

1P-03-12

綿; (綿)

P

FL

H171315 FL07

腰衣
スカート型
女性用スカート (婚礼用)
B4
F63 ; F77

DALBUSHU

1P-05-14
絹

FN

H8663 FN05

腰衣
スカート型
布スカート
B3
F63 ; F77
黒 赤と黄の刺繍 品番表示印

KISHIDA

1A-05-13
綿

ポケット
P

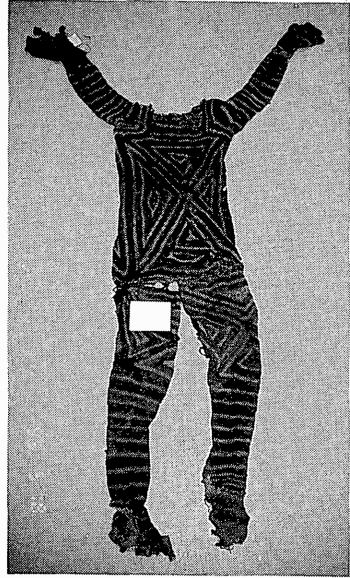
FQ

K6863 FQ01

変形衣
コンビネーション型
マキシダンスコスチューム
B5
F47
赤茶 緑 編物 展示中

1A-22-14
綿

P



H168000

FR

H168000 FR04

変形衣
コンビネーション型
ダンス用衣装
B5
F47
踊り用 茶系 幾何文様

マキシ

1Q-01-01
紙布

P

H168004 FR04

腰衣
スカート型
ダンス用腰みの
B2
F77
ニャオ踊り用

チビヤ

1Q-01-01
綿

M				H68180 M 円筒衣 ワンピース型 女性用衣装 B5 F12; F20; F47; F48; F59; F63 青 縞	1D-03-01 綿 P
H65575 M	円筒衣 ワンピース型 衣装 B5 F20?; F47 黒 クロスステッチ	1E-22-15	綿		
H68174 M	円筒衣 ワンピース型 女性用衣装 B5 F20; F47 黒 赤 刺繡	1F-25-11	綿	H68181 M 展開衣 コート型 女性用衣装 B5 F20; F47; F75 黒 赤 縞	1F-25-11 綿; (綿) P
H68175 M	円筒衣 ワンピース型 女性用衣装 B5 F20; F47 黒 青 首周りに房飾	1F-25-11	綿	H68182 M 円筒衣 ワンピース型 女性用衣装 B5 F20; F47; F77 白 袖口に三角の飾布	1F-25-11 綿 P
H68176 M	円筒衣 ワンピース型 女性用衣装 B5 F20; F47; F59 黒 花柄の刺繡	1F-25-11	綿	H68183 M 円筒衣 ワンピース型 女性用衣装 B5 F20; F47; F76 茶 絞文様 袖の形に特徴 袖口に三角の飾布	1F-25-11 綿 P
H68177 M	円筒衣 ワンピース型 女性用衣装 B5 F20; F47 黒 刺繡 袖の形に特徴	1F-25-11	再生繊維	H68185 M 展開衣 コート型 女性用上衣 B5 F20; F47 赤	1F-25-12 毛 P

H68186 M

腰衣
スカート型
女性用スカート
B4
F63
黒 刺繻
1F-25-12
再生繊維
P

H68188 M

展開衣
コート型
女性用コート
B5
F20; F47; F59; F77
赤 刺繻
カフタン
1F-25-12
毛
P



H68183

H100402 M

円筒衣
ワンピース型
女性用衣服
B5
F20; F47?
赤 金糸刺繻 透ける素材
襟肩あきの位置に特徴
トウブ
1I-22-06
綿
スパンコール
P

H100444 M

円筒衣
ワンピース型
女性用衣服
B5
F12?; F20?; F47; F48
えんじ ピロード 脇部分のみウエスト切替
フステーン
1I-22-07
再生繊維
P

H100403 M

円筒衣
ワンピース型
女性用衣服
B5
F47?
金糸刺繻 オーガンディ
透ける素材
スパンコール
トウブ
1I-22-06
綿
P

H100445; H100446 M

円筒衣
ワンピース型
女性用衣服
B5
F12?; F20?; F47; F48
ピロード 脇部分のみウエスト切替
フステーン
1I-22-07
再生繊維
P

H100410 M

肩衣; 変形衣
未婚女性用ガウン
B5
黒 金糸刺繻 透ける素材
パール
バハネック
1I-22-04
合成繊維
P

H100448 M

円筒衣
ワンピース型
女性用衣服
B3
F12?; F20?; F47; F48
子供服?
フステーン
1I-22-07
再生繊維
P

H100411 M

肩衣; 変形衣
未婚女性用ガウン
B5
黒 金糸刺繻 透ける素材
パール
バハネック
1I-22-04
合成繊維
P

H100449 M

展開衣
ベスト型
女性用袖なし
B5
F48; F59; F76
緑 前中心釦多数
フステーン
1I-22-07
合成繊維
P

H100451 M	フスターン; フスターン	H100459 M	アバーヤ
展開衣		展開衣	
コート型		コート型	
女性用衣服	1F-03-04	女性用ガウン	1I-22-07
B5	合成繊維	B4; B5	絹
F47; F48; F59; F75; F76		F47?	
水色 前中心釦多数	P	黒	P
H100452 M	フスターン	H100461 M	アバーヤ
円筒衣		展開衣	
ワンピース型		コート型	
女性用衣服	1F-03-05	女性用ガウン	1I-22-07
B5	合成繊維; (合成繊維)	B4; B5	合成繊維
F47; F48; F59; F76		F47?	
黒 金糸刺繍 ビロード 袖に特徴	P	H100459 とほぼ同形	
H100453 M	フスターン	H100462 M	アバーヤ
円筒衣		展開衣	
ワンピース型		コート型	
女性用衣服	1I-22-07	女性用ガウン	1I-22-07
B5	合成繊維; (再生繊維)	B4; B5	再生繊維
F47; F48; F59; F76		F47?	
黒 金糸刺繍 袖に特徴	P	H100459 とほぼ同形	
H100454 M	フスターン	H100467 M	フスターン
円筒衣		展開衣	
ワンピース型		コート型	
女性用衣服	1I-22-07	女性用衣服	1F-03-08
B5	合成繊維	B5	合成繊維; (再生繊維)
F47; F48; F59; F63; F76		F47; F48; F59; F76	
金糸刺繍 ビロード 袖に特徴		黒 金糸刺繍 前中心釦多数	P
H100455 M	フスターン	H100476 M	フスターン
円筒衣		円筒衣	
ワンピース型		シャツ・ブラウス型	
女性用衣服	1F-03-06	男性用衣服	1I-22-08
B3	合成繊維; (合成繊維)	B3	綿; 合成繊維
F47; F48; F59; F76		F20; F47; F59	
子供用? えんじ 金糸刺繍 ビロード P			
H100456 M	フスターン	H100481 M	アバーヤ
円筒衣		展開衣	
ワンピース型		コート型	
女性用衣服	1F-03-07	男性用ガウン	1I-22-08
B3	合成繊維; (合成繊維)	B5	綿
F47; F48; F59; F76		F47?; F77?	
子供用? 緑 金糸刺繍 ビロード P		金糸刺繍	

H100500 M フドーム
展開衣
シャツ・ブラウス型
女性用衣服 11-22-08
B2 綿
F20 ; F47 ; F49 ; F76?
白 無地 カットワーク 左右前身頃とも釦
ホール P

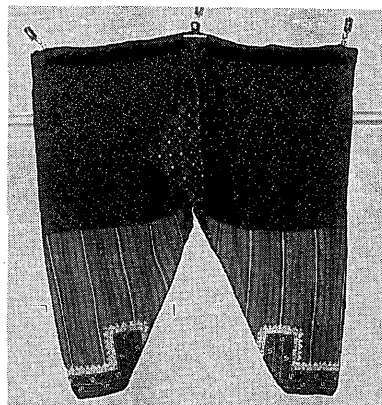
H100501 M フドーム
脚衣
パンツ型
女性用衣服 11-22-08
B4 綿
F20



H100455

MA			H1986 MA	シェリテ
			展開衣	
			コート型	
			コート	1A-02-11
			B4	綿;(綿)
			F12; F47; F59; F63; F75; F76	
			赤 緑 ベイズリー 更紗 トンボ釦 スタ	
			ンドカラー 袖付下にあき	P
H1981 MA	レバース		H1987 MA	ピロハーン-ヤズディ
円筒衣			円筒衣	
ワンピース型			シャツ・ブラウス型;ワンピース型	
着物	1A-02-09		シャツ	1A-25-13
B5	絹		B4	絹;再生繊維
F12?; F20; F47; F63; F76			F12?; F20; F47; F76	
赤 緑 はぎ多数 展示中	P		黒 緑 紫 絞り 切替多数	P
H1983 MA	シャルパール		H1988 MA	シャルパール-ガブリ
脚衣			脚衣	
パンツ型			パンツ型	
ズボン	1A-25-13		ズボン	1A-25-13
B3; B4	絹;再生繊維		B4	綿
F20			F48; F63	
[TURKEMEN] 赤 緑 青 縞 強撚糸			多色 ゴム入裾 展示中	P
ウエスト紐通し	P			
H1984 MA	シャルパール		H1989 MA	ピロハーン
脚衣			円筒衣	
パンツ型			シャツ・ブラウス型	
ズボン	1A-25-13		シャツ	1A-25-13
B3; B4	絹;綿		B3	絹;再生繊維
F20; F77?			F20; F47; F76	
[TURKEMEN] 赤 青 縞 ウエスト紐通			紫 無地 スタンドカラー シャツ釦	P
しのみ マチ部分損失	P			
H1985 MA	ガバ		H1990 MA	シェリテ
展開衣			腰衣	
コート型			スカート型	
オーバーコート	1A-02-10		衣服	1A-02-12
B4	毛;(絹)		B3	絹
F47; F59; F75			F77	
青 裏は緑 右脇スリット所々縫止 袖付下			紫 無地 裾裏バイアス布 ウエスト紐通し	
にあき	P			P

H1991 MA ガバ
 展開衣
 コート型
 オーバーコート 1A-02-13
 B3; B4 絹; (再生繊維)
 F12; F47; F48; F59; F63; F75
 黄 紫地 ベイズリー 袖口深いスリット
 右脇シームポケット P



H1983

H1993 MA ビロハーン
 円筒衣
 ワンピース型
 シャツ 1A-02-14
 B5 絹
 F20; F47
 黄 赤地 縞 脇下マチ P

H1994 MA ビロハーン
 円筒衣
 ワンピース型
 シャツ 1B-25-02
 B4 絹; (綿)
 F20; F47
 赤 緑 縞 スタンドカラー P

K6595 MA
 展開衣
 コート型
 婦人用長衣 1A-22-14
 B4 毛; (再生繊維)
 F20; F47; F76
 赤地 多色 P

H31721 MA
 円筒衣
 ワンピース型
 民族衣装 1D-24-05
 B5 絹
 F12; F20; F47; F76
 赤 緑 切替多数 P

K6596 MA
 展開衣
 ジャケット型
 女用長衣 1A-22-14
 B3 絹; (綿)
 F47; F48; F76
 赤地 黒のブレード 袖付下あき 袖口のあ
 き肘あたりまで P

H31722 MA
 円筒衣
 ワンピース型
 民族衣装 1D-24-05
 B5 絹
 F12; F20; F47; F76?
 緑 紫 切替多数 P

MB				H2006 MB	UC ETEK ENTARI	
				円筒衣		
				ワンピース型		
				コート		1A-03-01
				B5		絹; (綿)
				F47; F48; F59; F76		
				ピンク スタンドカラー		P
H2001 MB		ゼブケン		H2009 MB	UC ETEK ENTARI	
展開衣				展開衣		
ベスト型				コート型		
チョッキ	1B-25-02			コート		1A-03-02
B3	絹; (麻)			B5		再生繊維; (綿)
F48; F59				F20; F47; F75		
えんじ地 金糸コード刺繍		P		多色 縞		P
H2002 MB		ゼブケン		H2010 MB	UC ETEK ENTARI	
展開衣				展開衣		
ジャケット型				コート型		
チョッキ	1B-25-02			コート		1A-03-03
B2	毛; (綿)			B5		再生繊維; (綿)
F20; F47; F48				F47		
紺地 黄・ねずみの刺繍		P		多色 縞 脇スリット深くスカラップ 展示中		P
H2003 MB		ゼブケン		H2011 MB	カディフェ エルビシユ	
展開衣				円筒衣		
ジャケット型				ワンピース型		
チョッキ	1B-25-02			ビロードコート		1A-03-04
B3	綿; (綿)			B5		綿; 再生繊維
F20; F47; F59				F47; F48; F49; F59		
黒地 金糸・銀糸の刺繍 展示中		P		黒 金糸刺繍 ビロード		P
H2004 MB		ゼブケン		H2012 MB	カディフェ エルビシユ	
展開衣				円筒衣		
ジャケット型				ワンピース型		
チョッキ	1B-25-02			ビロードコート		1A-03-05
B2	毛; (綿)			B5		綿; 再生繊維
F47; F48; F77				F47; F48; F49; F59		
紺地 濃茶のコード刺繍 裏は縞		P		えんじ地 金糸刺繍		P
H2005 MB	UC ETEK ENTARI					
展開衣						
コート型						
コート						1A-02-15
B5						絹; 再生繊維; (綿)
F47; F76						
緑地 多色 脇スリット深くスカラップ 展示中		P				

H2013 MB UC ETEK ENTARI
 展開衣
 コート型
 コート 1B-25-03
 B4 綿;(綿)
 F20; F47
 多色 縞 スタンドカラー キモノ袖 P

H2014 MB UC ETEK ENTARI
 展開衣
 コート型
 コート 1A-03-06
 B5 再生繊維;(綿)
 F20; F47; F75
 橙地 金糸刺繍 縞 スタンドカラー マチ
 入キモノ袖 P

H2015 MB UC ETEK ENTARI
 展開衣
 コート型
 コート 1A-03-07
 B4 再生繊維;(綿)
 F20; F47; F75; F76
 橙 縞 トンボ釦 P

H7954 MB ウチ エテック
 展開衣
 ワンピース型
 結婚衣裳(女性用) 1A-05-09
 B5 再生繊維;(綿)
 F20; F47; F48; F75; F76
 黒のコード刺繍 多色 縞 ポケット 脇ス
 リット深くスカラップ P

H7957 MB エルケック ドス
 脚衣
 パンツ型?
 ズボン(男性用) 1B-21-02
 B5 綿
 生成 無地 ズボン製作途中 端一部を三角
 形に折った47cm巾の布 P



H2011

H7958 MB エルケック ドス
 脚衣
 パンツ型?
 ズボン(男性用) 1B-21-02
 B5 綿
 生成 無地 ズボン製作途中 織巾48cm 前
 後の布を二つ折 P

H7965 MB ギョイネック
 円筒衣
 ワンピース型; シャツ・ブラウス型
 下着(女性用) 1B-21-02
 B4 綿
 F47
 生成 スタンドカラー スクエアスリーブ P

H7966 MB ギョイネック
 円筒衣
 シャツ・ブラウス型?
 下着(男性用) 1B-21-02
 B3 綿
 F47
 白地 無地 スクエアスリーブ 円筒衣製作
 途中 縁飾左右違う色編 衿あきなし P

H7967 MB	ドン	H7981 MB	ドン
脚衣		脚衣	
パンツ型		パンツ型	
ズボン	1B-21-02	ズボン (男性用)	1B-21-03
B3	綿	B4	合成繊維
F20; F48; F77?		F20; F48; F77?	
白 無地 ウエスト紐通し	P	生成 無地 裾にスパンコールと刺繍	ウエ スト紐通し P
H7969 MB	ケベ	H7982 MB	ドン
展開衣		脚衣	
ジャケット型		パンツ型	
上衣 (女性用)	1B-21-03	ズボン (男性用)	1B-21-03
B2	綿; (綿)	B4	綿
F20; F47		F20; F48; F77?	
えんじ 銀糸刺繍 ビロード	P	生成 無地 裾にスパンコールと刺繍	ウエ スト紐通し P
H7970 MB	ウチ エテック	H7983 MB	ケベ
展開衣		展開衣	
ワンピース型		ジャケット型	
結婚衣裳 (女性用)	1A-05-10	上衣 (女性用)	1B-21-04
B5	再生繊維; (綿)	B2	綿; (綿)
F20; F47; F48; F76		F20; F47; F48; F59	
ピンク マチ 糸糸組織	P	紫地 金糸刺繍 肩線・脇線折り目の布切れ	刺繍はずれ 毛抜け P
H7979 MB	ギョイネック	H7987 MB	メネヴウレック; チャルジュル
円筒衣		脚衣	
ワンピース型; シャツ・ブラウス型		パンツ型	
下着 (女性用)	1B-21-03	ズボン (男性用)	1B-21-04
B4	綿	B4	毛
F47		F20; F48; F77	
生成 スタンドカラー	P	茶 無地 右脇のみシームポケット	表に折 り返して紐通し P
H7980 MB	ギョイネック	H7996 MB	ケベ
円筒衣		展開衣	
ワンピース型; シャツ・ブラウス型		ジャケット型	
下着 (女性用)	1B-21-03	上衣 (女性用)	1B-21-05
B4	綿	B2	綿; 再生繊維; (綿)
F47; F76		F20; F47; F48	
生成 スタンドカラー キモノ袖	P	橙地 裏は縞 黒のアプリケ	キルティング P

H7997 MB チャルシュル
脚衣
パンツ型
ズボン (老人用) 1B-21-05
B4 毛
F20; F63; F76; F77
黒 茶 無地 脇シームポケット 前後共に
釦 P

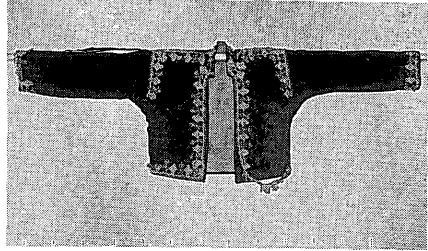
H7998 MB チャルシュル
脚衣
パンツ型
ズボン 1B-21-05
B4 毛
F20; F77?
黒 茶 無地 ウエストに紐通しの跡 P

H8004 MB ケペネック
肩衣
マント型
羊飼いのマント 1A-05-11
B5 毛
白 茶 無地 展示中

H8012 MB デルメ
展開衣
ベスト型
チョッキ 1B-21-06
B2 綿;(綿)
F48; F59
緑 青 前は赤地 後は茶地 P

H8016 MB エンテリ
円筒衣
ワンピース型
長衣 1A-05-12
B5 絹;(綿)
F47; F48; F76
白 青 縞織 スタンドカラー P

H8017 MB デルメ
展開衣
ベスト型
チョッキ 1B-21-06
B2 綿;(綿)
F48; F59
青緑 黒のコード刺繍 縞 P



H7983

H8019 MB ケベ; ムーラ ケベシ
展開衣
ジャケット型
上衣 (男性用) 1B-21-06
B2 毛;(綿)
F47; F48; F59; F77
無地 紺地 マンチェロン 袖下全開 紐で
結ぶと筒状 P

H143976 MB
脚衣
パンツ型
下着 (ズボン下) 1P-21-15
B3 綿
F48; F63?
生成 裾に毛糸で刺繍 P

H143977 MB
円筒衣
ワンピース型
下着 1P-21-15
B4 綿
F20; F47
生成 裾に毛糸で刺繍 P

H143978 MB
展開衣
ワンピース型
上衣 1P-21-15
B5 綿;(綿)
F20; F47
黄 赤 青 脇スリット 前打合わせに衽状
の布はぎ P

H143979 MB

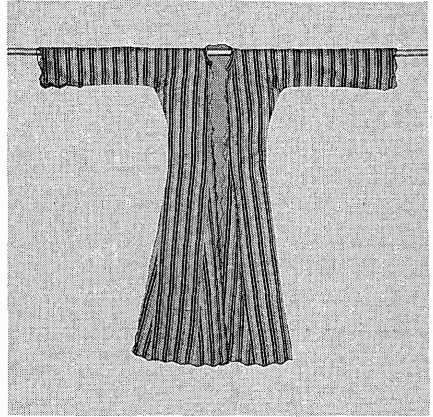
展開衣
ワンピース型
上衣

1P-21-15
綿;(綿)

B5

F20; F47; F77

黄 黒 赤 サテンの縦縞 脇スリット P



H143979

H143980 MB

腰衣
エプロン型
前掛け

1P-21-15
毛

B3

F77

赤 毛糸で刺繍 ポンポン飾

P

H143981 MB

展開衣
ジャケット型
上衣

1P-21-15
絹;(綿)

B2

F20; F47; F48

紺 紺ビロードに金糸刺繍 ボレロ風 P



H68179

MF

H68179 MF

円筒衣
ワンピース型
女性用衣装

1F-25-11
再生繊維

B5

F20; F47; F48; F59

生成 刺繍

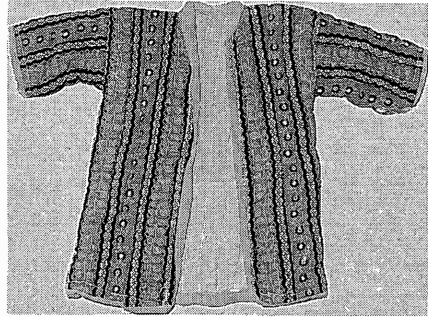
P

MH

H29506 MH
展開衣
ジャケット型
上着 (幼児用)
B1
F47
黒 赤 緑 縞

1D-25-10
綿;(綿)

P



H29506

H29507 MH
展開衣
コート型
衣服
B4
F77
茶 無地 透ける素材

1D-25-10
毛

P

H29508 MH
展開衣
コート型;ワンピース型
衣服
B4
F12; F20; F47; F75
紺地 多色 刺繡

1D-25-10
綿;(綿)

P

MJ		H100469 MJ	アバーヤ
		展開衣	
		コート型	
		男性用ガウン	11-22-08
		B3?	毛
		F76	
		ベージュ 無地 展示中	
H91276 MJ		H100475 MJ	フステーン
展開衣		円筒衣	
コート型		ワンピース型	
上着 (王族男性用)	1E-04-01	男性用衣服	11-22-08
B5	毛;綿	B5	合成繊維
金糸を用いたブレード	150×170cmの長方形	F47; F59; F76	
	P	白 無地 展示中	
H100447 MJ	フステーン		
円筒衣			
ワンピース型			
女性用衣服	11-22-07		
B5	再生繊維		
F47; F59?			
紺 刺繍			
H100450 MJ	フステーン		
展開衣			
コート型			
女性用ガウン	11-22-07		
B5	合成繊維?		
F47; F48; F59; F76; F77			
緑 刺繍 展示中			
H100460 MJ	アバーヤ		
展開衣			
コート型			
女性用ガウン	11-22-07		
B5	絹		
黒 金糸ミシン刺繍 展示中			
H100468 MJ	アバーヤ		
展開衣			
コート型			
男性用ガウン	11-22-08		
B5	毛		
F76			
ベージュ 無地 展示中			

ML

H68178 ML

展開衣

ワンピース型

女性用衣装

B5

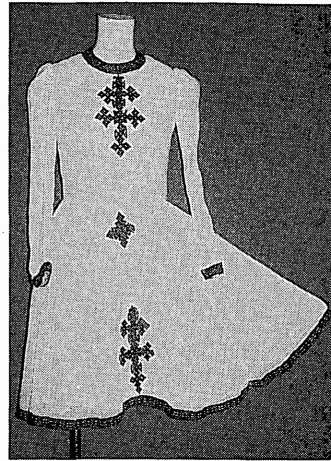
F20 ; F47

黒 刺繍

1F-25-11

綿

P



H80907

MP

H80906 MP

円筒衣

ワンピース型

シャンマ

B4 ; B5

F12 ; F47 ; F48 ; F49 ; F59 ; F63 ; F76

白

シャンマ

1D-01-05

綿

P

H80907 MP

円筒衣

ワンピース型

シャンマ

B4

F12 ; F47 ; F48 ; F49 ; F59 ; F63

白

シャンマ

1D-01-06

綿

P

H80908 MP

円筒衣

ワンピース型

衣裳

B5

F48 ; F59 ; F76

後中心ファスナー留

1F-24-15

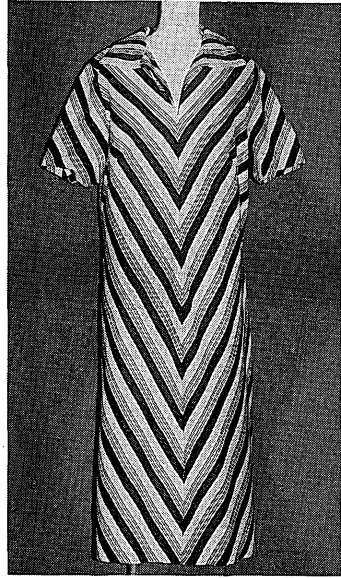
綿

MQ			H147517 MQ 脚衣 パンツ型 男性用ズボン（紐付） B4 F20 ; F48 ; F63?	1Q-22-06 綿 P
H147510 MQ 円筒衣 ワンピース型 女性用ワンピース B4 F47 ; F48 ; F49 ; F59 ; F76 衿付に品質表示・取扱表示ラベル	1Q-22-05 合成繊維 P		H147518 MQ 円筒衣 ワンピース型 男性用上衣 B5 F47? 白 無地	1Q-22-06 綿
H147511 MQ 円筒衣 ワンピース型 女性用ワンピース B4 F12 ; F47 ; F59 ; F63 ; F76 ; F77	1Q-22-05 合成繊維 P		H147519 MQ 円筒衣 ワンピース型 男性用上衣 B5 F20 ; F47?	1Q-22-06 綿
H147512 MQ 展開衣 ベスト型 女性用ベスト B4 F48 前あき 重なりなし サイズ表示(M)ラベル	1Q-22-05 合成繊維 P		H147521 MQ 脚衣 パンツ型 男性用ズボン（紐付） B4 F20 ; F63?	1Q-22-06 綿
H147513 MQ 円筒衣 ワンピース型 女性用ワンピース B5 F12 ; F47 ; F48 ; F59 ; F63 ; F76	1Q-22-05 合成繊維		H147522 MQ 円筒衣 ワンピース型 男性用上衣 B4 F20 ; F47? 白 無地	1Q-22-06 綿
H147514 MQ 円筒衣 ワンピース型 女性用ワンピース B5 F12 ; F47 ; F48 ; F59 ; F76	1Q-22-05 綿		H147523 MQ 円筒衣 ワンピース型 男性用上衣 B5 F47? 白 無地	1Q-22-06 綿

H147590 MQ
円筒衣
ワンピース型
男性用上衣
B5
F47? ; F76

IQ-22-06
合成繊維

P



H147510

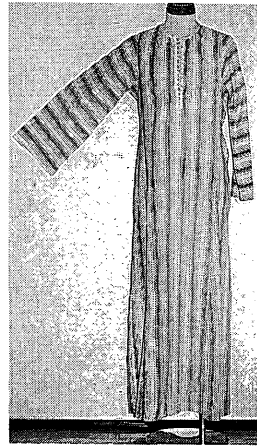
MR				
H100307	MR	ジャッラビーヤ		
円筒衣				
ワンピース型				
男性用衣服			11-22-03	
B5				綿
F47 ; F48 ; F59				
ねずみ				P
H100308	MR	コフターン	シャーヒー	
展開衣				
ワンピース型				
男性用下着			11-22-03	
B5				再生繊維
F20? ; F47 ; F48 ; F59 ; F75 ; F77				
白 綿				P
H100309	MR	ジャッラビーヤ	シャーヒー	
円筒衣				
ワンピース型				
男性用衣服			11-22-03	
B5				綿 ; 再生繊維
F20? ; F47 ; F48 ; F59 ; F76				
コード刺繍				
H100310	MR	シディーリー		
展開衣				
ベスト型				
ベスト			11-22-03	
B2 ; B3				綿 ; 再生繊維 ; (綿)
F48 ; F59 ; F76				
白 綿				P
H100317	MR	ガッラビーヤ	ハリーミー	
円筒衣				
ワンピース型				
女性用衣服			11-22-03	
B5				綿
F47 ; F48 ; F59				
H100318	MR	ガッラビーヤ	ハリーミー	
円筒衣				
ワンピース型				
女性用衣服			11-22-03	
B5				綿
F47 ; F48 ; F59				
青 花柄 展示中				
H100319	MR	ガッラビーヤ	ハリーミー	
円筒衣				
ワンピース型				
女性用衣服			11-22-03	
B5				綿
F20 ; F47 ; F48 ; F59 ; F77				
黒地に小花柄 袖付方向に特徴				P
H100345	MR			カミース
円筒衣				
ワンピース型				
女性用下着			11-22-03	
B4				綿
F48 ; F59				
乳白色 下着 ?				
H100346	MR			カミース
円筒衣				
ワンピース型				
女性用下着			11-22-03	
B4				綿
F48 ; F59				
ピンク 下着 ?				P
H100347	MR		シンティヤーン	
乳房をおおうもの				
ブラジャー型				
ブラジャー			11-22-03	
B1				綿
乳白色				
H100348	MR		シンティヤーン	
乳房をおおうもの				
ブラジャー型				
ブラジャー			11-22-03	
B1				綿
ピンク				P

H100349 MR
 脚衣
 パンツ型
 パンティー
 B3
 F48; F63
 水色 下着?

リバース
 11-22-03
 綿

H100350 MR
 脚衣
 パンツ型
 パンティー
 B3
 F48; F63
 ピンク 下着?

リバース
 11-22-03
 綿
 P



H109682

H100351 MR
 円筒衣
 ワンピース型
 女性用上着
 B5
 F47
 黒

ガッラビーヤ
 11-22-03
 合成繊維

H109683 MR
 円筒衣
 ワンピース型
 男性用衣服 (ガラビーヤ服)
 B5
 F20; F48; F59; F75; F76
 クリーム 縞 展示中

ジャッラビーヤ
 1G-02-06
 綿

H109627-1 MR
 展開衣
 シャツ・ブラウス型
 男性用衣服 (夏用)
 B3
 F47; F48; F59; F76
 ねずみ

バドラ
 1G-02-04
 毛; 合成繊維

H109684 MR
 円筒衣
 ワンピース型
 男性用衣服 (ガラビーヤ服)
 B5
 F20; F48; F59; F75; F76
 白

ジャッラビーヤ
 1G-02-07
 綿

H109627-2 MR
 脚衣
 パンツ型
 男性用衣服 (夏用)
 B4
 F48; F49; F76

バドラ
 1G-02-04
 毛; 合成繊維

H109685 MR
 円筒衣
 ワンピース型
 男性用衣服 (ガラビーヤ服)
 B5
 F20; F48; F59; F75; F76

ジャッラビーヤ
 1G-02-08
 綿

H109682 MR
 円筒衣
 ワンピース型
 男性用衣服 (ガラビーヤ服)
 B5
 F20; F47; F48; F59; F76
 白 緑 縞

ジャッラビーヤ
 1G-02-05
 綿
 P

H109686 MR
 円筒衣
 ワンピース型
 女性用衣服
 B5
 F47; F48; F49; F59; F76
 ピンク

フスターン
 1G-02-09
 合成繊維

H109687 MR 円筒衣 ワンピース型 女性用衣服 B5 F47; F48; F49; F59; F76; F77 橙	フスターン 1G-02-10 合成繊維; (再生繊維)	H168761 MR 円筒衣 ワンピース型 女性用衣服 (JALLABIYA) B5 F20; F47; F48; F59; F76 茶 袖口ゴムギャザー	ジャッラビーヤ 1Q-05-13 綿 P
H109688 MR 円筒衣 ワンピース型 女性用衣服 B5 F47; F48; F49; F59; F76 青緑	フスターン 1G-02-11 合成繊維	H168762 MR 円筒衣 ワンピース型 女性用衣服 (JALLABIYA) B5 F47; F59 ピンク 無地	ジャッラビーヤ 1Q-05-13 合成繊維 P
H109704-1 MR 展開衣 シャツ・ブラウス型 男性用衣服 (夏用) B3 F47; F48; F59; F75; F76 ねずみ 無地	バドラ 1G-02-12 合成繊維	H168763 MR 円筒衣 ワンピース型 女性用衣服 (JALLABIYA) B5 F12; F47; F48?; F59; F63; F76 青系 格子	ジャッラビーヤ 1Q-05-14 合成繊維 P
H109704-2 MR 脚衣 パンツ型 男性用衣服 (夏用) B4 F48; F49; F76 ねずみ 無地	バドラ 1G-02-12 合成繊維	H168764 MR 円筒衣 ワンピース型 女性用衣服 (JALLABIYA) B5 F20; F47; F48; F76 ねずみ	ジャッラビーヤ 1Q-05-14 合成繊維 P
H168759 MR 円筒衣 ワンピース型 女性用衣服 (JALLABIYA) B5 F12; F20; F47; F48; F59; F63 黒 無地 袖口ゴムギャザー	ジャッラビーヤ 1Q-05-13 合成繊維	H168765 MR 円筒衣 ワンピース型 女性用衣服 (JALLABIYA) B4 F47; F48; F59; F75 青系	ジャッラビーヤ 1Q-05-14 綿 P
H168760 MR 円筒衣 ワンピース型 女性用衣服 (JALLABIYA) B5 F47; F48; F59 クリーム地 花柄	ジャッラビーヤ 1Q-05-13 合成繊維 P	H168766 MR 円筒衣 ワンピース型 女性用衣服 (JALLABIYA) B5 F20?; F47; F48; F59; F75 淡紫 袖口ゴムギャザー 釦下前破損	ジャッラビーヤ 1Q-05-14 合成繊維 P

H168767 MR ジャッラビーヤ
 円筒衣
 ワンピース型
 女性用衣服 (JALLABIYA) 1Q-05-14
 B5 綿
 F47; F48; F59
 白地 P

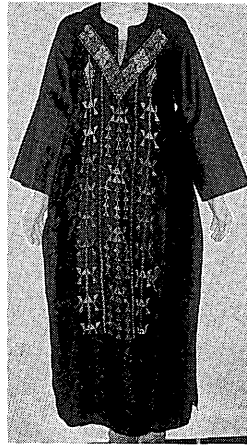
H168768 MR ジャッラビーヤ
 円筒衣
 ワンピース型
 女性用衣服 (JALLABIYA) 1Q-05-14
 B5 綿
 F47; F48?
 黄地 多色 P

H168769 MR ジャッラビーヤ
 円筒衣
 ワンピース型
 女性用衣服 (JALLABIYA) 1Q-05-14
 B5 綿
 F47; F59
 黒地 P

H168770 MR ジャッラビーヤ
 円筒衣
 ワンピース型
 男性用衣服 (JALLABIYA) 1Q-05-14
 B5 合成繊維
 F47; F59
 白 無地 P

H168771 MR ジャッラビーヤ
 円筒衣
 ワンピース型
 男性用衣服 (JALLABIYA) 1Q-05-14
 B5 綿
 F47; F59; F75
 白 水色 縞 P

H168772 MR ジャッラビーヤ
 円筒衣
 ワンピース型
 男性用衣服 (JALLABIYA) 1Q-05-14
 B5 綿
 F47; F48; F59



H168769

H168773 MR ジャッラビーヤ
 円筒衣
 ワンピース型
 男性用衣服 (JALLABIYA) 1Q-05-14
 B5 綿
 F47; F59; F76

H168774 MR ジャッラビーヤ
 円筒衣
 ワンピース型
 男性用衣服 (JALLABIYA) 1Q-05-14
 B5 綿
 F47; F59

H168775 MR ジャッラビーヤ
 円筒衣
 ワンピース型
 男性用衣服 (JALLABIYA) 1Q-05-15
 B5 綿
 F47; F48; F59

H168776 MR ジャッラビーヤ
 円筒衣
 ワンピース型
 男性用衣服 (JALLABIYA) 1Q-05-15
 B5 合成繊維
 F47; F59

H168777 MR ディップフィーヤ;アバーヤ
 展開衣
 コート型
 外套
 B5
 F47; F59
 赤茶 金糸刺繡

1Q-05-15
 綿

P

H168778 MR
 展開衣
 ベスト型
 ベスト
 B3
 F48? ; F59 ; F76
 白 緑 縞

スイデーリ

1Q-05-15
 綿; 再生繊維; (綿)

P

H168779 MR
 円筒衣
 ベスト型
 ベスト
 B3
 F48 ; F59

スイデーリ

1Q-05-15
 綿; 再生繊維; (綿)

H168780 MR
 展開衣
 ベスト型
 ベスト
 B3
 F48? ; F59 ; F76

スイデーリ

1Q-05-15
 綿; 再生繊維; (綿)

H168789 MR MALIF MASHGHUI
 展開衣
 ベスト型
 ベスト
 B3
 F59 ; F76
 茶 前身頃コード刺繡

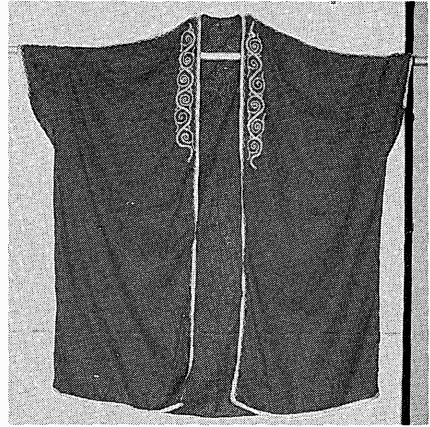
1P-05-02
 綿; (綿)

P

H168790 MR
 脚衣
 パンツ型
 ズボン
 B4
 F20 ; F48

シルワール

1P-05-02
 合成繊維



H168777

MS					
H6543 MS					
円筒衣; 貫頭衣					
ワンピース型?					
ダウラウォール		1B-22-02			
B5			綿		
白 無地 衿周り刺繍	両脇あき・裾のみ脇				
から一部縫付				P	
H6544 MS					
円筒衣; 貫頭衣	カッピターンゴル				
ワンピース型?					
ダウラウォール		1B-22-02			
B5			綿		
白地 無地 黄の刺繍	両脇あき・裾のみ脇				
から一部縫付				P	
H6545-1 MS					
円筒衣; 貫頭衣					
ワンピース型?					
ダウラウォール	ダウラウォール	1B-22-02			
B5			綿		
青地 無地 刺繍	両脇あき・裾のみ脇から				
一部縫付 Vネック				P	
H6545-2 MS					
円筒衣					
シャツ・ブラウス型					
ダウラウォール	ダウラウォール	1B-22-02			
B3			綿		
F20; F47					
青 無地 貼ポケット	キモノ袖				P
H6546-1 MS					
円筒衣; 貫頭衣	カッピターンゴル				
ワンピース型?					
ダウラウォール		1B-22-03			
B5			綿		
青地 無地	両脇あき・裾のみ脇から一部縫				
付 Vネック					P
H6546-2 MS					
円筒衣					
シャツ・ブラウス型					
ダウラウォール					
B3			綿		
F20; F47					
青 無地 貼ポケット	キモノ袖				P
H6547 MS					
円筒衣; 貫頭衣	カッピターンゴル				
ワンピース型?					
ダウラウォール		1B-22-03			
B5			綿		
青地 無地 緑の刺繍	両脇あき・裾のみ脇				
から一部縫付 Vネック					P
H6548 MS					
円筒衣; 貫頭衣	ダウラウォール				
ワンピース型?					
ダウラウォール		1B-22-03			
B5			綿		
ねずみの刺繍 白地 無地	両脇あき・裾の				
み脇から一部縫付	ミシンで衿ぐり前後を縫				
止 着用不可					P
H6553 MS					
円筒衣	ジャムバ プロデ				
シャツ・ブラウス型					
シャツ		1B-22-04			
B3			綿		
F20; F47; F77					
ピンク地 青の刺繍	貼ポケット・キモノ袖				P
H6554 MS					
円筒衣	ジャムバ プロデ				
シャツ・ブラウス型					
シャツ		1B-22-04			
B3			綿		
F20; F47; F77					
青地 刺繍	貼ポケット キモノ袖				P

H6555 MS	ジャムパ	ブロデ	H6561-1 MS	ダッダーレ	スーカル
円筒衣			展開衣		
シャツ・ブラウス型			シャツ・ブラウス型		
シャツ	1B-22-04		ダッダーレ	1A-03-12	
B3		綿	B2		絹;(綿)
F20; F47; F77			F47; F48; F49; F59; F76		
白地 青の刺繍 貼ポケット		P	紺地 鈎ホック		P
H6556 MS	トッゴエル	ブロデ	H6561-2 MS	ダッダーレ	スーカル
円筒衣			腰衣		
シャツ・ブラウス型			スカート型		
シャツ	1B-22-04		ダッダーレ	1A-03-12	
B3		綿	B4		絹;(綿)
F47; F48			F63; F76		
黄地 黒と茶の刺繍		P	紺地 鈎ホック		P
H6557 MS	トッゴエル	ブロデ	H6602 MS		アルキバーレ
円筒衣			展開衣		
シャツ・ブラウス型			コート型		
シャツ	1B-22-04		アルキバーレ	1A-03-13	
B3		綿	B5		絹;合成繊維
F47; F48			F76		
白地 刺繍		P	黒 無地		P
H6558 MS	トッゴエル	ブロデ	H6603 MS		ファジーレ
円筒衣			円筒衣		
シャツ・ブラウス型			ワンピース型		
シャツ	1B-22-04		ファジーレ	1A-03-14	
B3		綿	B5		綿
F47; F48; F59			F20; F47; F48		
黒地 黄の刺繍		P	白地 無地 緑の刺繍 ポケット		P
H6559 MS	ジャムパ	ブロデ	H6604 MS		ジッペーレ
円筒衣			円筒衣		
シャツ・ブラウス型			ワンピース型		
シャツ	1B-22-04		ジッペーレ	1A-03-15	
B3		綿	B5		絹;合成繊維
F20; F47			F20; F47; F48; F59		
白 無地 貼ポケット キモノ袖		P	ページュ地 緑の刺繍 ポケット		P
H6560 MS	ジャムパ	ブロデ	H6605 MS		ンドッパ
円筒衣			脚衣		
シャツ・ブラウス型			パンツ型		
シャツ	1B-22-04		ズボン	1B-22-06	
B3		綿	B4		綿
F20; F47			F20; F48		
白 無地 貼ポケット キモノ袖		P	緑 無地		P

H6616-1 MS	ミラーウォール	H6621-1 MS	
円筒衣		円筒衣	
シャツ・ブラウス型		シャツ・ブラウス型	
婦人服	1B-22-06	婦人服	1B-22-07
B3	綿	B2; B3	綿
F48; F49; F59		F48; F49	
茶 緑地 前のみフラットカラー	P	赤 黄 青 布端の表に商品スタンプ ブランド フリルカラー	P
H6617-1 MS		H6622-1 MS	ガワン
円筒衣		円筒衣	
シャツ・ブラウス型		シャツ・ブラウス型	
婦人服	1B-22-06	婦人服	1B-22-07
B3	綿	B2; B3	合成繊維
F12; F48; F49; F59; F63		F47; F48; F49; F59	
クリーム地 多色	P	青 ミシン刺繍	P
H6618-1 MS	ミラーウォール	H6635-1 MS	ダンチキ
円筒衣		円筒衣	
シャツ・ブラウス型		ベスト型	
婦人服	1B-22-06	ダンチキ	1B-22-08
B3	綿	B4	綿
F12; F48; F49; F59; F63		生成 無地 両脇に切替利用の貼ポケット	P
黄 青 ブランド	P		
H6619-1 MS		H6635-2 MS	ダンチキ
円筒衣		円筒衣	
シャツ・ブラウス型		ベスト型	
婦人服	1B-22-06	ダンチキ	1B-22-08
B2; B3	綿	B3	綿
F12; F47; F48; F49; F59; F63		生成 無地 両脇に切替利用の貼ポケット	P
黄 緑 青 前のみフラットカラー ブランド	P		
H6620-1 MS		H6635-3 MS	ダンチキ
円筒衣		脚衣	
シャツ・ブラウス型		パンツ型	
婦人服	1B-22-07	ダンチキ	1B-22-08
B2; B3	綿	B3	綿
F47; F48; F49; F59		F20	
白 茶 青 布2枚 布端の表に商品スタンプ ブランド	P	白 無地	P

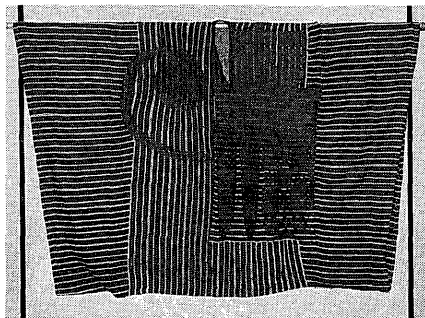
H6636 MS 乳房をおおうもの ブラジャー型 ブラジャー B1 F48 ; F76 紺	ケスブンビ 1B-22-08 合成繊維 P	H68197-3 MS 脚衣 パンツ型 衣裳 B4 F20 ; F48 ; F63 ; F77 生成	1F-25-13 合成繊維 P
H6638 MS 腰衣 スカート型 ベチコート B3 F63 赤 無地 貼ポケット	チャカトゥムバ 1B-22-08 絹 P	H100615 MS TOGGOORE CITAARE JILLA SIWRE 円筒衣 シャツ・ブラウス型 男性用シャツ B4 F20? ; F47 ; F63 H100614 とほぼ同形	1I-22-12 綿 P
H6639 MS 脚衣 パンツ型 パンティ B1 F48 白 紫地 ハート柄 ナイロン ジャージ	カリソン 1B-22-08 合成繊維 P	H150182 MS 円筒衣 ワンピース型? ワンピース B5 F47? 白 無地 トリコット 汚れ大	1Q-23-03 合成繊維 P
H68197-1 MS 円筒衣 ; 貫頭衣 ワンピース型? 衣裳 B5 生成 刺繡 両脇全開 裾の左右はそれぞれ 30cm 程度縫合	1F-25-13 綿 P	H161836 MS 円筒衣 シャツ・ブラウス型 ハンター用衣裳 B3 F47 茶 ミラー・貝他 皮紐飾	1R-03-02 綿 P
H68197-2 MS 円筒衣 シャツ・ブラウス型 衣裳 B4 F20 ; F47 生成	1F-25-13 綿 P	H175382 MS 円筒衣 ; 貫頭衣 ワンピース型? 男性用衣服 (BOUBOU) B5 青 チェーンステッチ レース	BOUBOU 1P-03-13 綿 P

H175383 MS BOUBOU
 円筒衣；貫頭衣
 ワンピース型？
 男性用衣服 (BOUBOU) 1P-03-13
 B5 綿
 赤 白 緑 ミシン刺繍 縞

H175384 MS BOUBOU
 円筒衣；貫頭衣
 ワンピース型？
 男性用衣服 (BOUBOU) 1P-03-13
 B5 綿
 F59? ; F79
 左右裾縫目

H175420 MS BOUBOU
 円筒衣
 コート型
 男性用衣服 (BOUBOU) 1P-02-03
 B5 毛
 茶地 P

H175449 MS BOUBOU
 円筒衣；貫頭衣
 シャツ・ブラウス型
 男性用衣服 (BOUBOU) 1P-02-06
 B4 綿
 F47



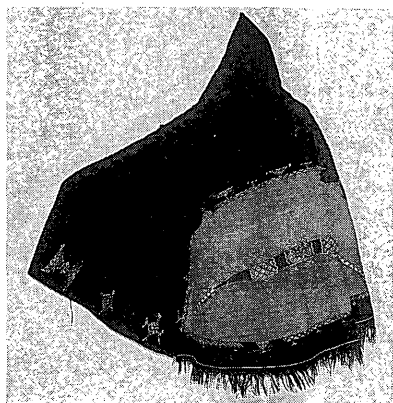
H175383

MW		H81467 MW	SLXAW
		変形衣; 肩衣	
		マント型?	
		マント	1F-23-04
		B5	毛
		ねずみ フード	P
H81392 MW	SLAHAM (アラビア語); AXNIIF (ベルベル語)	H81507 MW	TAKŠIIT
変形衣; 肩衣		円筒衣	
マント型?		ワンピース型	
マント	1F-23-02	下着	1F-23-05
B4; B5	毛	B5	合成繊維; (合成繊維)
F77		F47	
黒 赤 刺繍 綴技法により布全体が曲面	P	ショッキングピンク 蛍光色 円筒衣の外に 展開衣を重ねて後衿ぐりのみで縫合	P
H81393 MW	SLAHAM (アラビア語); AXNIIF (ベルベル語)	H81508 MW	ŠMIIZ
変形衣; 肩衣		円筒衣	
マント型?		ワンピース型	
マント	1F-23-02	シミーズ	1F-23-05
B4; B5	毛	B5	合成繊維
F77		F12; F47; F48	
綴技法により布全体が曲面	P	青 ニット地 白いレースに汚点	P
H81465 MW	ジェラバ	H81510 MW	SLWAL
円筒衣		脚衣	
コート型		パンツ型	
ジェラバ	1F-23-03	パンタロン	1F-23-05
B4; B5	毛	B4	合成繊維
F47		F20; F48; F63	
フード 脇シームにポケット口のようなあき		青 伸縮素材	P
H81466 MW	ジェラバ	H81512 MW	ジェラバ
円筒衣		円筒衣	
ワンピース型		ワンピース型	
ジェラバ	1F-23-03	ジェラバ	1F-23-05
B4; B5	毛	B5	合成繊維
F20; F47; F76		F47; F48; F76	
白 無地 フード		黒 無地	

H81564-1 MW 展開衣 コート型 カフタン B5 F47; F48; F59 金糸紋織 脇縫は袖付下より10cm程のみ 後はスリット	カフタン 1F-23-07 合成繊維 P	H81568 MW 円筒衣; 展開衣? ワンピース型 カフタン B5 F47; F48; F59; F76 金糸紋織 裾を1cm縫付けてあるので全開 不可 前持ち出し 小さな釦が上から下まで つらなっている	カフタン 1F-23-07 再生繊維; (綿) P
H81564-2 MW 展開衣 ワンピース型 カフタン B5 F47; F48; F59; F76 橙 前釦多数	カフタン 1F-23-07 合成繊維 P	H126924 MW 肩衣 マント型 羊飼用ケープ B4 F77? フード	 1N-22-02 毛 P
H81565 MW 展開衣 コート型 カフタン B5 F47; F48; F59; F76 黒 スタンドカラー 持ち出し付 突き合わ せで前釦 釦多数	カフタン 1D-01-07 綿; (綿) P	H126925 MW 肩衣 マント型 羊飼用ケープ B4 F77 フード	 1N-22-03 毛 P
H81566 MW 展開衣 ワンピース型 カフタン B5 F20; F47 橙 金糸紋織	カフタン 1F-23-07 合成繊維; (綿) P	H126926 MW 肩衣 マント型 羊飼用ケープ B4 フード	 1N-22-03 毛 P
H81567 MW 円筒衣; 展開衣? ワンピース型 カフタン B5 F47; F48; F59; F76 金糸紋織 裾を少し縫付けてあるので全開不 可 前持ち出し 小さな釦が上から下までつ らなっている	カフタン 1F-23-08 再生繊維; (綿) P	H126927 MW 円筒衣 ワンピース型; コート型 男性用コート B5 F20; F47; F76 フード	 1N-22-04 毛 P

H169041 MW ジャッラバ
 円筒衣
 ワンピース型
 男性用衣服 (JALLABA) 1P-05-02
 B5 合成繊維
 F20; F47; F76
 白 黒 縞 フード P

H169042 MW ジャッラバ
 円筒衣
 ワンピース型
 男性用衣服 (JALLABA) 10-05-02
 B5 合成繊維
 F47; F20; F76
 茶 縞 フード 展示中



H126924

H169043 MW セルワール カンダリン
 脚衣
 パンツ型
 男性用ズボン 1P-05-02
 B4 綿
 F20; F63; F76
 白 無地 股下のマチ大型 ウエストにタック P

H169047 MW ジャッラバ
 円筒衣
 ワンピース型
 女性用衣服 (JALLABA) 1P-05-02
 B5 合成繊維
 F47; F48; F76
 青 縞 フード 展示中

H169044 MW カミス
 展開衣
 シャツ・ブラウス型
 男性用衣服 (QAMIS) 1P-05-02
 B4 合成繊維
 F20; F47; F76
 白 無地 P

H169048 MW ジャッラバ
 円筒衣
 ワンピース型
 女性用衣服 (JALLABA) 1P-05-02
 B5 合成繊維
 F47; F48; F76; F77
 淡い色調で多色 ファスナー フード P

H169045 MW セルワール
 脚衣
 パンツ型
 男性用ズボン 1P-05-02
 B4 合成繊維
 F48; F49; F76
 白 無地 ポケット P

H169049-1 MW タクシータ
 展開衣
 コート型
 女性用衣服 (TAKSHITA) 1P-05-03
 B5 合成繊維
 F47; F76
 多色 脇裾まで開放 P

H169046 MW フェラシア
 円筒衣
 ワンピース型
 男性用衣服 (FARASIA) 1P-05-02
 B5 合成繊維
 F47; F76
 白 P

H169049-2 MW タクシータ
 展開衣
 コート型
 女性用衣服 (TAKSHITA) 1P-05-03
 B5 合成繊維
 F47; F76
 白 無地 両脇裾スリット 釦 P

H169050-1 MW 展開衣 コート型 女性用衣服 (TAKSHITA) B5 F47; F76 脇裾まで開放	タクシータ 1P-05-03 合成繊維	H169054 MW 脚衣 パンツ型 女性用ズボン B3 F20; F63 白 無地 裾レース	セルワール 1P-05-03 合成繊維 P
H169050-2 MW 展開衣 コート型 女性用衣服 (TAKSHITA) B5 F47; F76 両脇裾スリット 釦	タクシータ 1P-05-03 合成繊維	H169055 MW 脚衣 パンツ型 女性用ズボン B3 F20; F63 青 無地 裾口刺繍	セルワール 1P-05-03 再生繊維 P
H169051-1 MW 展開衣 コート型 女性用衣服 (TAKSHITA) B5 F47; F76 前身頃レース 脇裾まで開放?	タクシータ 1P-05-03 合成繊維	H169056 MW 脚衣 パンツ型 女性用ズボン B3 F20; F63 赤 裾口刺繍	セルワール 1P-05-03 再生繊維
H169051-2 MW 展開衣 コート型 女性用衣服 (TAKSHITA) B5 F47; F76 両脇裾スリット 釦	タクシータ 1P-05-03 合成繊維	H169141; H169142 MW 脚衣 パンツ型 女性用ズボン B3 F20; F63	セルワール 1P-05-04 合成繊維
H169052 MW 円筒衣 ワンピース型 女性用衣服 (QAMIS) B5 F47 前中心は裾開放	カミス 1P-05-03 合成繊維	H169358 MW 円筒衣 ワンピース型 男性用衣服 (FUQIYA) B5 F47? 水色 傘柄刺繍 ポケット	フキーヤ 1P-05-06 合成繊維 P
H169053 MW 円筒衣 ワンピース型 女性用衣服 (QAMIS) B5 F20; F47 前中心は裾開放	カミス 1P-05-03 合成繊維	H169359 MW 円筒衣 ワンピース型 男性用衣服 (FUQIYA) B5 F47? 水色 白 縞 ポケット	フキーヤ 1P-05-06 合成繊維

H169360	MW		ダッラーア			
円筒衣						
ワンピース型						
男性用衣服 (DARRA'A)						
	B5			1P-05-06	MX	
水色 縞 両脇 10cm 程のあき						
						P
H169361	MW	セルワール	ゴルフ			
脚衣						
パンツ型						
男性用ズボン						
	B4			1P-05-06		
F48 ; F49 ; F76						
タック						
H169362	MW	セルワール	カンドリシ			
脚衣						
パンツ型						
男性用ズボン						
	B4			1P-05-06		
F20 ; F63 ; F76						
タック						
H169149	MX					ジャッラバ
円筒衣						
コート型						
男性用衣服 (JALLABA)						
	B5			1P-05-05		
F20 ; F47 ; F76						
フード						
						P
H169150	MX					カッシュャバ
円筒衣						
ワンピース型						
外出用衣服 (QASHSHABA)						
	B4			1P-05-05		
F77						
白 無地						
						P
H169151	MX					カッシュャバ
円筒衣						
ワンピース型						
外出用衣服 (QASHSHABA)						
	B4			1P-05-05		
F77						
生成 無地						
						P
H175539	MW		バドイヤー			
円筒衣						
シャツ・ブラウス型						
女性用上着 (BAD'IYA)						
	B3			1P-02-08		
F47 ; F59? ; F76						
金色刺繍						
H175540	MW		フキーヤ			
円筒衣						
ワンピース型						
男性用長衣 (FUQIYA)						
	B5			1P-02-08		
F47 ; F48						
ミシン刺繍						

NA

H64591 NA チルカット ブランケット
 円筒衣
 ワンピース型
 儀礼用マント 1E-22-04
 B4 綿
 F47
 白地 後身頃に鳥柄を手描 P

H104111 NA <SKIRT>
 腰衣
 スカート型
 スカート 1I-25-03
 B3 皮革
 F49; F76
 黄土 P

K4854 NA
 円筒衣
 ジャケット型?
 防湿衣 1A-22-07
 F47; F48; F59
 茶 無地 ゴワゴワの素材 破損大 分析困
 難 P

NB

K4859 NB
 円筒衣
 ジャケット型
 カヤックの上衣 1A-22-07
 B3 紙布
 F47
 黄 無地 フード 破損大により分析困難
 P

NC

H8568 NC
 展開衣
 ジャケット型
 ジャンパー 1B-21-12
 B3 綿
 F47; F48; F49; F59; F76
 紺 無地 貼ポケット フード P

NE

H64590-2 NE <APRON>
 腰衣
 エプロン型
 エプロン 1E-22-01
 B3 綿; (綿)
 F77
 紺 赤 ビーズ 鈴・貝?飾 P

NF

H75491 NF <BEADED LEGGINGS>
脚衣
パンツ型
男性用ズボン 1F-24-08
B3 皮革
男性用 生成皮 ビーズ刺繍 筒状のもの
2本 フリンジ P

NG

H75440 NG <CAPE>
肩衣
マント型
(少女用) ケープ 1F-24-07
B2; B3 絹; (綿)
F59; F77
赤 少女用 ビロード ビーズ刺繍 フラッ
トカラー P

H75976 NG <BREECH CLOTH>
円筒衣; 貫頭衣
ベスト型
男性用下着 1F-24-11
B2 綿; (綿)
F59; F77
ビーズ刺繍

H75993 NG <BEADED VEST>
展開衣
ベスト型
ベスト 1F-24-11
B2 綿; (綿)
F48; F59; F75
ビーズ刺繍



H75997

H75997 NG <BEADED SHIRT>
円筒衣
シャツ・ブラウス型
男性用シャツ 1F-24-12
B4 綿
F47; F48
男性用 ねずみ地 多色 縁取テープ擦り切
れ スタンドカラー P