

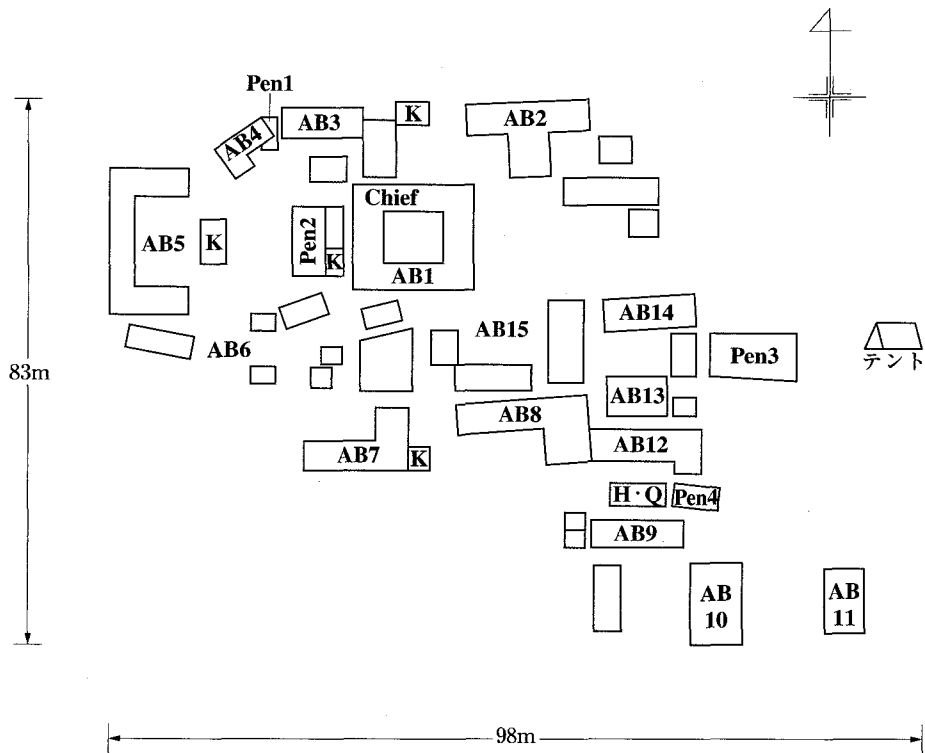
## アコラボ旧村

|          |   |
|----------|---|
| 著者       | 和田 正平, 江口 一久  |
| 雑誌名      | 国立民族学博物館調査報告  |
| 巻        | 58  |
| ページ      | 95-101  |
| 発行年      | 2005-12-26  |
| その他のタイトル | old town  |
| URL      | <a href="http://doi.org/10.15021/00001620">http://doi.org/10.15021/00001620</a> |

## 7 アコラボ旧村 (old town)

### 旧村各戸 (15戸) の配置図

アコラボ村には、旧村 (old town) と呼ばれる地区がある。この村に最初に入植した人々が開拓した地区で、当時 (1981年) 南北約83メートル東西約98メートルの区画の内側に15世帯 (コンパウンド) が存在する。



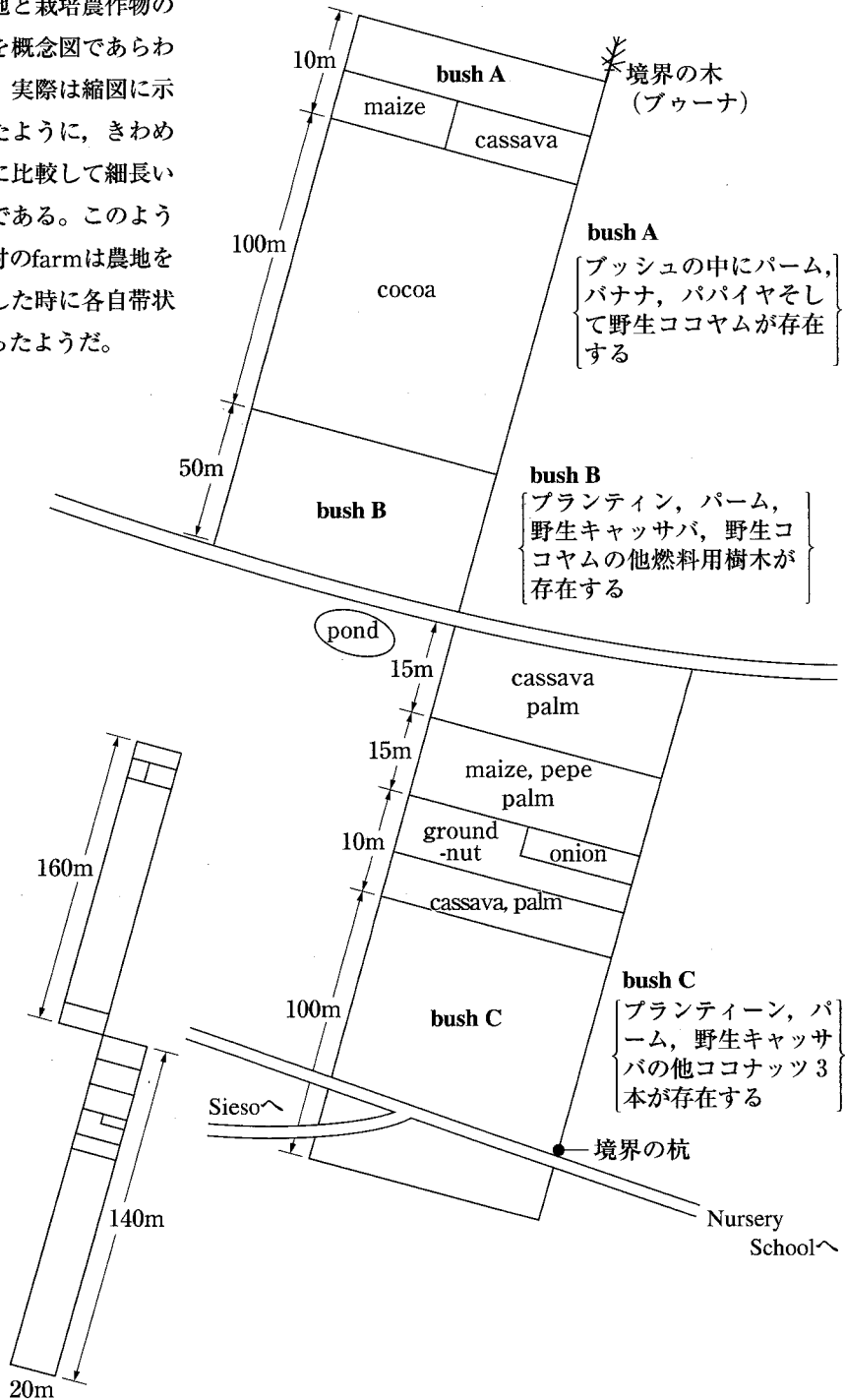
- Pen1. duck
- 2. duck
- 3. goat
- 4. goat

K. kitchen

アコラボ村旧村についても質問紙調査をおこなったが、統計処理は本村だけとして、典型的な農場経営状況と各戸の居住状況を示めして、本村調査における質問紙調査では記述できなかった事例調査を付して参考に供することにした。

## 旧村ABI4の農場 (概念図)

農地と栽培農作物の種類を概念図であらわした。実際は縮図に示めたように、きわめて幅に比較して細長い農地である。このように旧村のfarmは農地を区分した時に各自帯状になったようだ。



## 居住環境

### 1) 居住空間

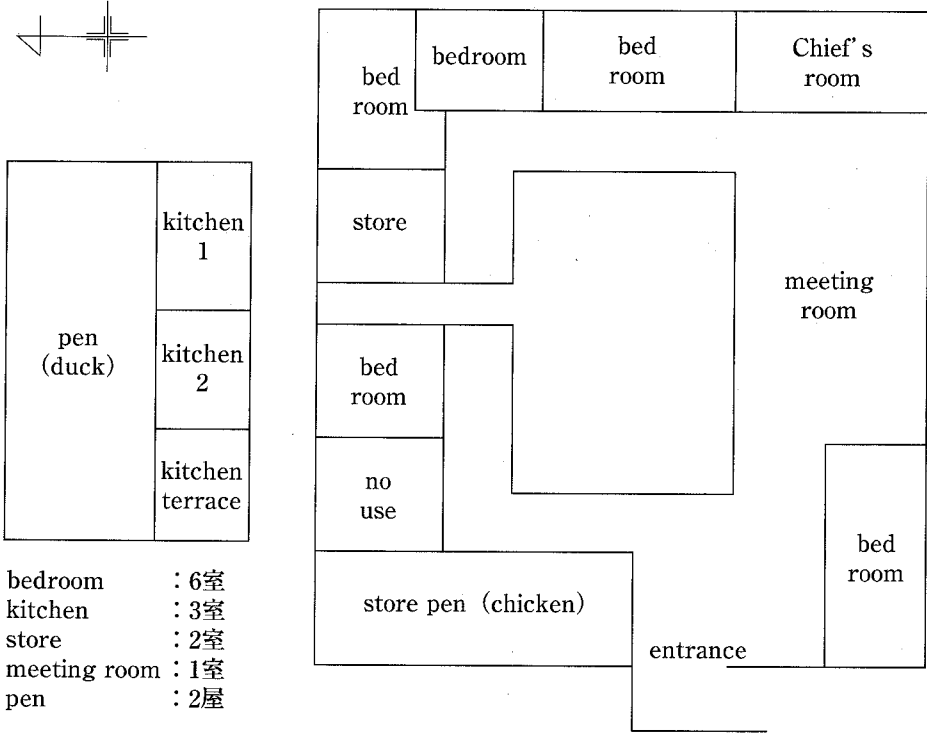
この村の住民は同じ敷地内にいくつかの家屋を建てて分住するコンパウンド形式で生活している。基本的には「ベッドルーム (bedroom)」「台所 (kitchen)」「貯蔵所 (store)」「家畜小屋 (pen)」からなりたっている。他に「会合場所 (meeting room)」「水浴び場 (bathing place)」「便所 (lavatory)」「かまど (fire place)」が附設されている事例もある。「ベッドルーム」は「ベッド」が設置されている部屋という意味で、実際には、分住者の家財道具や個人所有物等がおかれている。部屋は共同使用が立前だが、「チーフの部屋」や「世帯主の部屋」だけは本人が単独で使用している例がある。「台所」についてみると、屋内キッチンには内部に1箇以上の「土製かまど」が作られていて、薪などの燃料が常備されているのが普通である。また屋外にある「炉床 (fire place)」は容器をかけるのにふさわしい適当なサイズの石3箇を3角形にならべたものが多い。「会合場所」はチーフの屋敷内に設けられている空間はなかば公的なものだが、AB15の場合は金持で、仕事上設けたものと思われる。通常は訪問者がやってきた時、テラスで対応している。

### 2) 居住状況

AB1の村長 (チーフ) のコンパウンドは、それなりの風格をそなえた作りで、居住者数 (10人) に対して充分余裕がある部屋数 (6室) になっている。ただし、これは例外的で、大半のコンパウンドは少ない部屋数に多数の居住者が重なるように寝るのが現状である。たとえば、1部屋に4~5人が寝泊りしているところも珍しくなく、寝るために1人が占有できる面積はきわめて狭い。なかでも、AB8のように、妻2人がそれぞれ別個に部屋を占有し、8人の子どもがすべて起居する空間がなく、コンパウンド内に風雨を避けるだけのシェルター (shelter) をつくり、息子たちを収容している例もある。以上、旧材において居住環境の調査をおこなったが、このような居住状況は本村においてもほとんど同様で、一部のチーフか富裕者をのぞいてアコロボ村の居住環境は劣悪な状況にあるといえる。

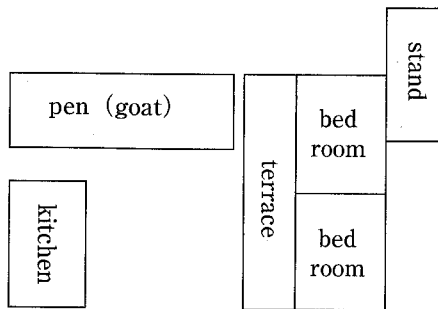
# 旧村各戸 (11戸) の居住状況

## AB1 村長 (chief) の家敷



居住者数10人

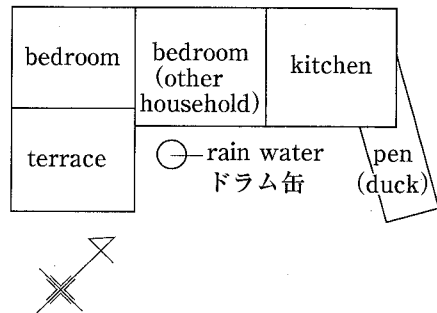
## AB3



bedroom : 2室  
 kitchen : 1室  
 pen : 1屋

居住者数10人

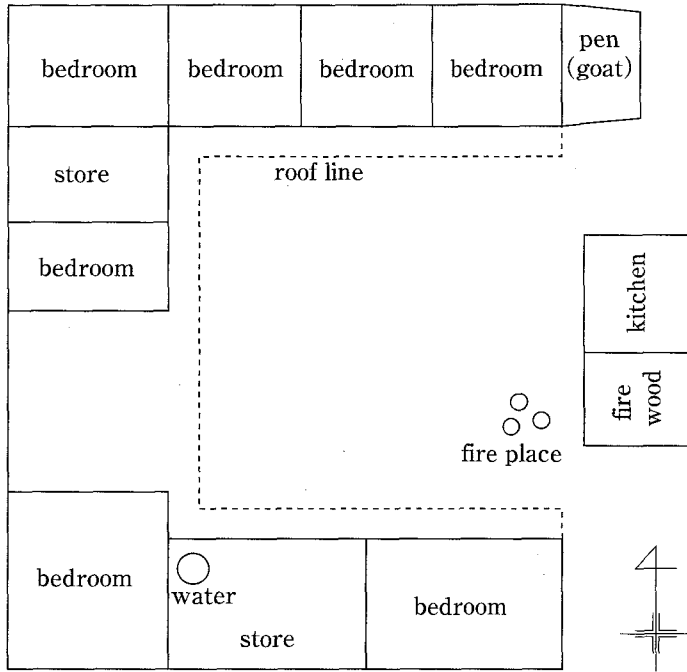
## AB4



bedroom : 2室  
 kitchen : 1室  
 pen : 1屋

居住者数7人  
 内3人は別世帯で  
 中央のbedroomを  
 使用している

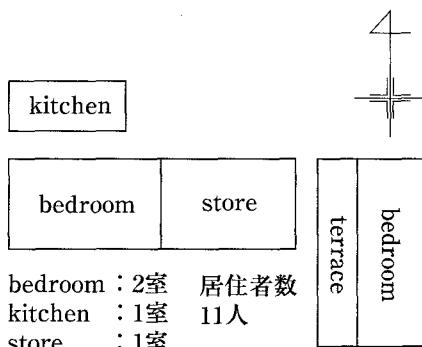
AB5



- bedroom : 7室
- kitchen : 1室
- store : 2室
- fire place : 1炉
- pen : 1屋

居住者数23人

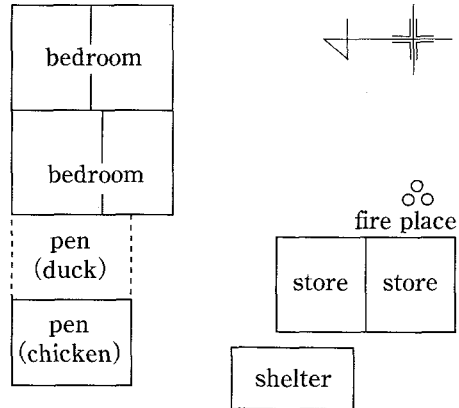
AB8



- bedroom : 2室
  - kitchen : 1室
  - store : 1室
- 居住者数 11人

但 寝るだけのshelterが他にある。

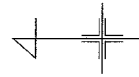
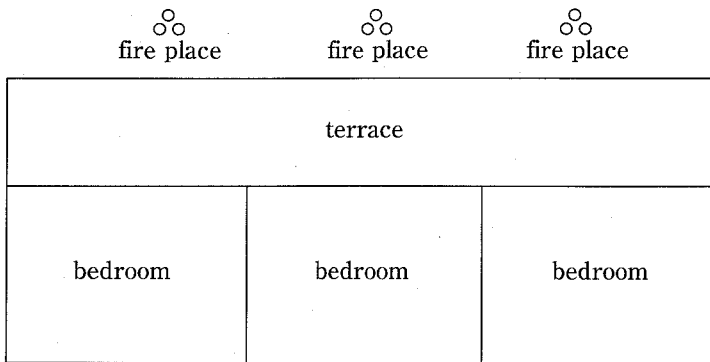
AB10



- bedroom : 2室
- store : 2室
- shelter : 1室
- pen : 2屋
- fire place : 1炉

居住者数10人

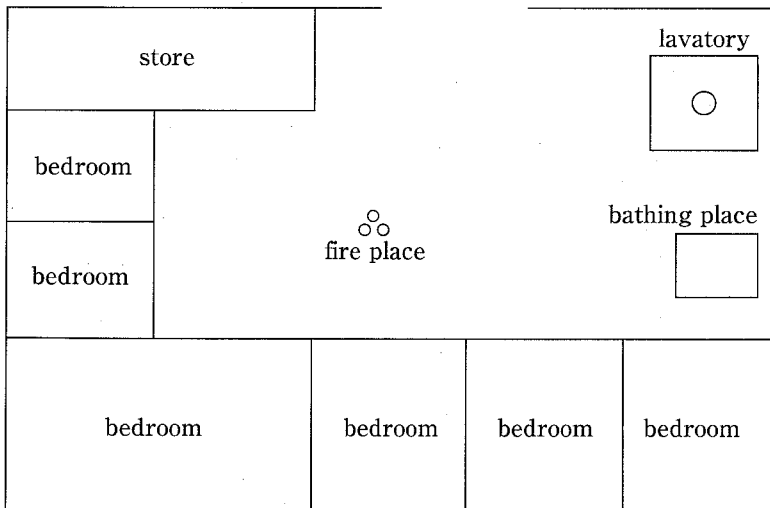
## AB11



bedroom : 3室  
fire place : 3炉

居住者数5人  
但 左の1室のみ使用  
右の2室は他人が使用

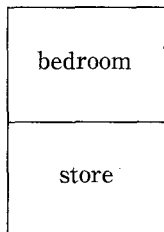
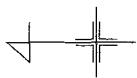
## AB12



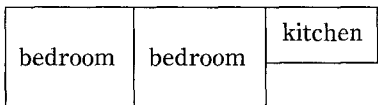
bedroom : 6室  
store : 1室  
lavatory : 1屋  
bathing place : 1屋  
fire place : 1炉

居住者数13人

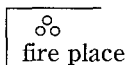
**AB13**



bedroom : 3室    居住者数17人  
 kitchen : 1室  
 store : 1室

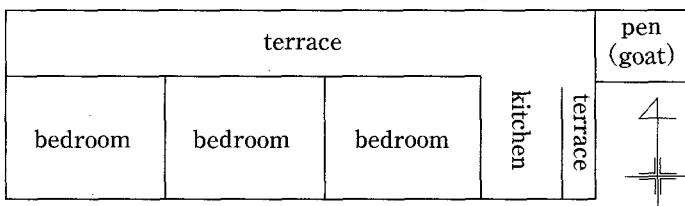


**AB14**



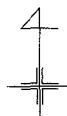
fire place

bathing place

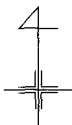


bedroom : 3室  
 fire place : 1炉  
 bathing place : 1角  
 pen : 1屋

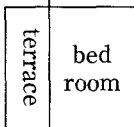
居住者数9人



**AB15**



bathing place



bedroom : 5室  
 kitchen : 1室  
 meeting room : 1室  
 store : 1室  
 pen : 1屋  
 fire place : 1炉  
 bathing place : 1角

居住者数11人

